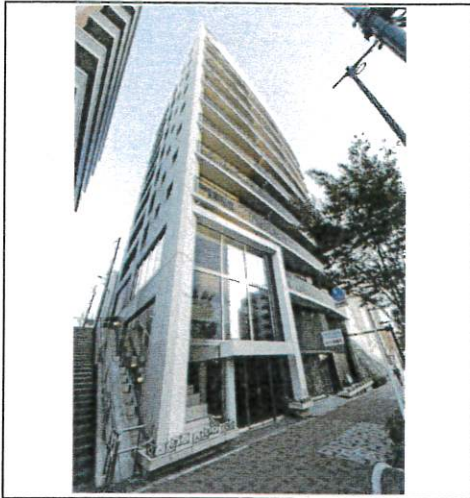
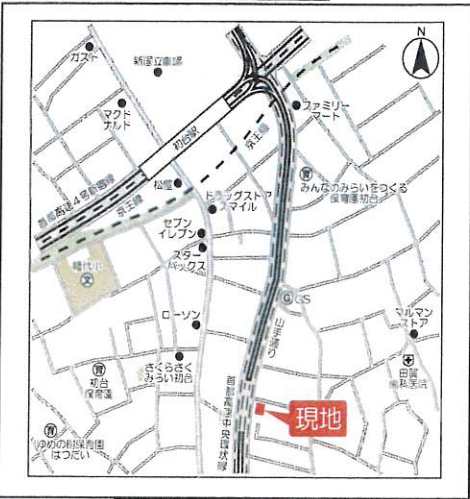


建物種別 マンション		
グランテール代々木		
303号室	地上3階部分	1K

代々木5丁目エリアに建つ高級賃貸マンション「Granteel」  
 2駅3路線利用可能 ■ 指定保証会社利用必須  
 外国籍留学生の方大歓迎！ ※エポスGTN利用必須



物件外観図



入居可能日	2024年12月下旬(工事の進捗等により変更有)	内覧	可
-------	--------------------------	----	---

宅配BOX : 壁掛けエアコン1台 :  
 エレベーター : 敷地内駐車場 : 全長5300mm・幅1950mm・  
 TVモニター付インク : 高さ1550mm・重量2300kg・47,300円(税込)  
 オートロック : /月額  
 自転車置場(無料) : 各住戸1台のみ区画指  
 定あり  
 防犯カメラ

賃料	106,000円	共益費	25,000円
貸賃条件	敷金 1ヶ月	礼金 1ヶ月	償却金 0円
	更新料	新賃料の1ヶ月分相当	
	契約者・入居者専用会員制サービス「リーブル」にご加入いただきます		

契約期間	普通借賃 2年
所在地	東京都渋谷区代々木5丁目
交通	京王線 初台駅 徒歩7分 小田急小田原線 参宮橋駅 徒歩8分
建物	構造・規模 鉄筋コンクリート造 9階建 専有面積 25.39㎡ (7.68 坪)
築年月	2014年02月
戸数	総戸数 57戸 賃貸戸数 57戸 (住居)

保証会社	保証会社利用必須 保証会社名 エポスカード(RP) 保証料:賃料等の50%(最低2万)、月額保証料:賃料等の1%(更新料無) 保証会社利用必須 保証会社名 エルズサポート 保証料:賃料等の50%(最低2万)、月次保証料:賃料等の1%(更新料無) 保証会社利用必須 保証会社名 グローバル 保証料:賃料等の100%(最低3万)、月次:賃料等の2%(最低千円)、口座振替手数料借主負担
------	---

設備	<共有設備> 給湯設備, 宅配BOX, メールボックス, エレベーター, TVモニター付インターホン, オートロック, 自転車置場(無料), 防犯カメラ, ごみ置場, 24時間ゴミ出し可, 管理人有, 管理規約・使用細則等有  <専有設備> 壁掛けエアコン1台
----	--

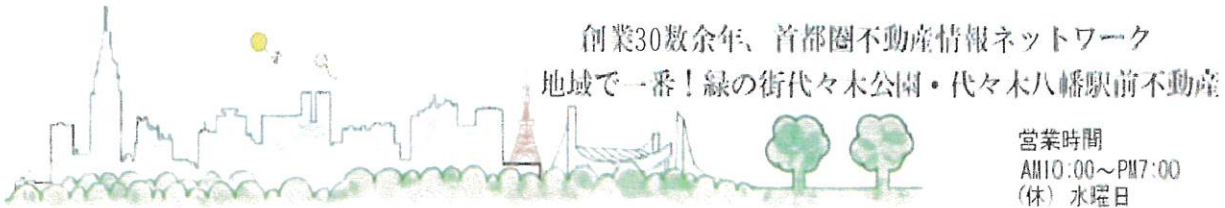
コメント  
 ■入居時: 難交換代・火災保険料 ■退去時: 清掃費・エアコン清掃費 ■SOHO・楽器演奏・ペット飼育不可 ■自転車置き場無料: 各住戸1台区画指定 ■指定保証会社利用必須 ※一部法人契約除・敷金1ヶ月増増(詳細確認) ■外国籍留学生の方歓迎

回線	BS対応可, インターネット対応可	
----	-------------------	--

初期費用	損害保険料 15,980円	難交換代 33,000円
------	---------------	--------------

ランニング費用		
---------	--	--

他一時金	清掃費 38,500円	エアコン清掃費 11,000円
------	-------------	-----------------



株式会社 東京都知事免許(8)第59015号 財団法人不動産保証協会会員  
 愛和ハウジングサポート 全日本不動産保証協会会員  
 〒151-0063 東京都渋谷区富ヶ谷1-6-8 モリービル2F  
 電話 ☎ 03(3485)8288 MAIL ✉ info@aiwohousing.com  
 FAX ☎ 03(3485)8668

