

FOR RENT



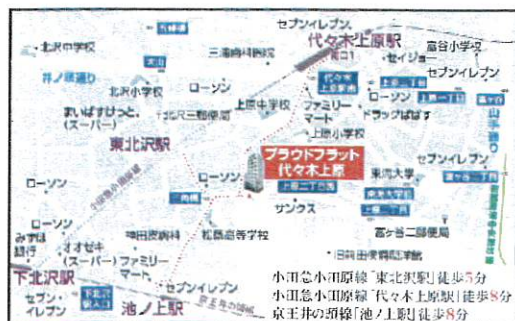
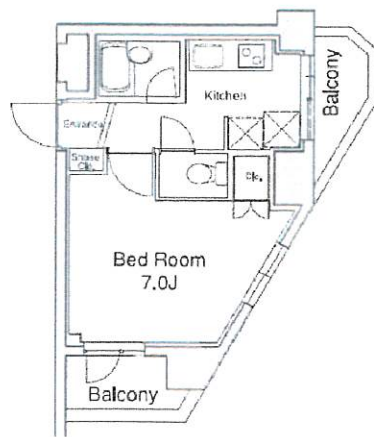
月額賃料 109,000円

共益費 5,000円

1K

野村不動産グループ

# プラウドフラット代々木上原 406



交通1	小田急小田原線「東北沢」駅 徒歩4分		
交通2	小田急小田原線「代々木上原」駅 徒歩7分		
交通3	京王井の頭線「池ノ上」駅 徒歩7分		
所在地	東京都渋谷区上原3丁目		
構造	鉄筋コンクリート10階建		
総戸数	44戸		
築年数	築19年		
敷金	1ヶ月	礼金	1ヶ月
種類	普通借家	期間	2年
更新料	新賃料の1ヶ月	解約予告	1ヶ月
保険加入必須	有 火災保険	火災保険	貸主指定保険
保証会社	必加入	鍵交換代(税込)	33,000円
面積	23.64㎡	向き	西
現況	空家	入居可能日	即時
内見	可		
駐車場	空無		
バイク	無		
駐輪場	空有 区画指定なし無料	ステッカー貼り付け	
ペット	不可	敷金積み増し	
楽器	不可	SOHO	不可
二人入居			
フリーレント			
その他	渋谷区上原の賃貸マンションのご紹介です		
その他月額費用			

東北沢駅、徒歩5分！駅近物件♪

図面と現状が異なる場合は現況を優先いたします。

保証会社

エボスカード [B] 賃料総額40%/月額800円 [GTN] 賃料総額50%/月額2,000円  
 クレディセゾン 初期費用：賃料総額の40% / 次年度以降年間保証料10,000円 個人・法人  
 オリコフォレントインシュア 初期費用：賃料総額の40% / 月次保証料2,000円 (楽天損保付き)  
 SBIギランティ 初期費用：賃料総額の40% / 次年度以降年間保証料10,000円

保証会社・火災保険  
詳細はこちら

- 携帯電話の受信状況は、実際にご使用する携帯電話で室内から通話確認をお願いいたします。
- 退去時、室内ハウスクリーニング、エアコン洗浄(貸主指定業者)費用は、借主様負担となります。
- CATV, CS, BS, インターネット設備にかかる加入費用、宅内工事及び月額使用料は借主様の負担となります。

有効期限・2025年1月末日契約まで (広告)

創業30数年、首都圏不動産情報ネットワーク  
 地域で一番！緑の街代々木公園・代々木八幡駅前不動産

株式会社 東京都知事免許(8)第59015号 財団法人不動産保証協会会員  
 全日本不動産保証協会会員

愛和ハウジングサポート

〒151-0063 東京都渋谷区富ヶ谷1-6-8 モリービル2F

営業時間  
AM10:00~PM7:00

電話 03(3485)8288 MAIL info@aiwahousing.com



ウェブサイトは