

# 築浅賃貸マンション セリシエ松濤

ショウ トウ

東京メトロ千代田線  
「代々木公園」駅 徒歩10分  
東京メトロ半蔵門線  
「渋谷」駅 徒歩16分  
小田急線  
「代々木八幡」駅 徒歩10分



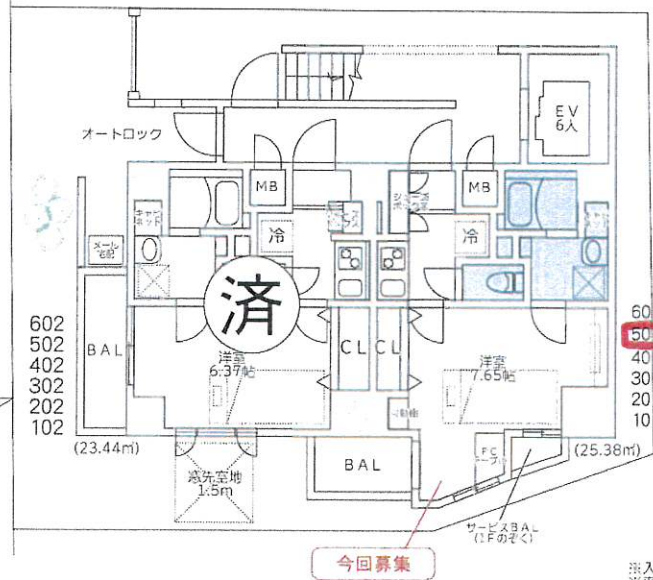
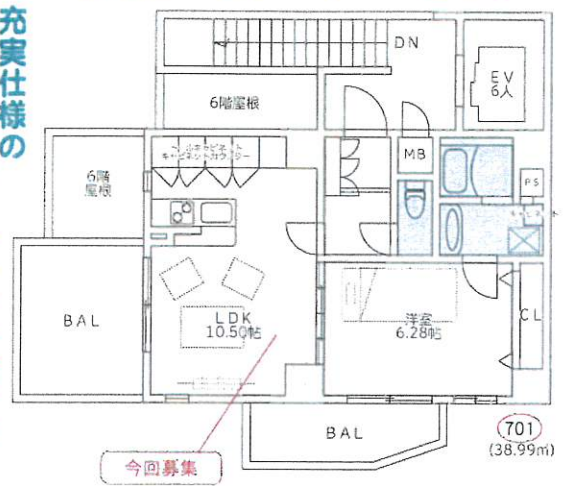
- 室内設備
- ★全室照明付(LED照明・調光機能付)
  - ★シューズボックス
  - ★トルタイプ全身ミラー
  - ★収納・棚多数
  - ★モニター付インターホン
  - ★温水洗浄便座 ★浴室乾燥機
  - ★IHクッキングヒーター(2口タイプ)
  - ★1F住戸(2戸)はSECOMホームセキュリティ付

＜料金表＞  
共益費10,000円 (7Fは12,000円)

701(38.99㎡)	
180,000円	
602(24.4㎡)	601(25.38㎡)
100,000円	110,000円
502(24.4㎡)	501(25.38㎡)
100,000円	114,000円
402(24.4㎡)	401(25.38㎡)
102,000円	112,000円
302(24.4㎡)	301(25.38㎡)
100,000円	110,000円
202(24.4㎡)	201(25.38㎡)
98,000円	108,000円
102(24.4㎡)	101(25.38㎡)
92,000円	102,000円

## 代々木公園、Bunkamura 渋谷、原宿の街がすぐそばに!!

充実仕様の  
鉄筋コンクリートマンションで  
快適な暮らしをどうぞ!!



### 物件概要

物件種目	築浅賃貸マンション	
所在地	〒150-0047 東京都渋谷区神山町	
交通	東京メトロ千代田線代々木公園駅徒歩10分 小田急線代々木八幡駅徒歩10分 東京メトロ半蔵門線渋谷駅徒歩16分	
構造・規模	鉄筋コンクリート造 陸屋根7階建	
専有面積	501 : 25.38㎡・701 : 38.99㎡	
間取り	1K	
賃料	501 : 114,000円	701 : 180,000円
共益費	501 : 10,000円	701 : 12,000円
礼金	なし <b>礼金なし!!</b>	
敷金	1ヶ月	
築年月	2019年2月28日	
契約期間	2年(更新可:更新料新賃料の1ヶ月分)	
設備	オートロック、エレベーター、防犯カメラ 宅配BOX、東京電力、都市ガス、上下水道 CATV(イットコム/有料チャンネル視聴等は別途契約要) NTTフレッツ光マンションタイプ(利用の場合は別途契約要)	
駐輪場	なし	
駐車場	なし	
現況	501 : 空室(1月中電賃入居可)審査済(築後3週間後以降) 701 : 空室(1月中電賃入居可)審査済(築後3週間後以降)	
鍵交換代	19,800円(税込)	
火災保険	日本共済 20,000円(2年間)	
その他	・保証会社(ソレイリス株式会社)通常保証人付き ・プラス利用必須(任意)です ・初期保証料:一般の方 賃料+共益費の50% 学生の方 10,000円 更新保証料:1年更新 10,000円/年 ・月間保証料:330円/月(税込) ・クリーニング費:16,500円(2年) ・家具クリーニング費:901 86,000円(税込)/エアコンクリーニング ・家具クリーニング費:701 99,000円(税込)/エアコンクリーニング	

※入居審査がございます。※図面と相違する場合は現況を優先と致します。  
※坪単位のベッド、テレビ、ソファ等はイメージです。