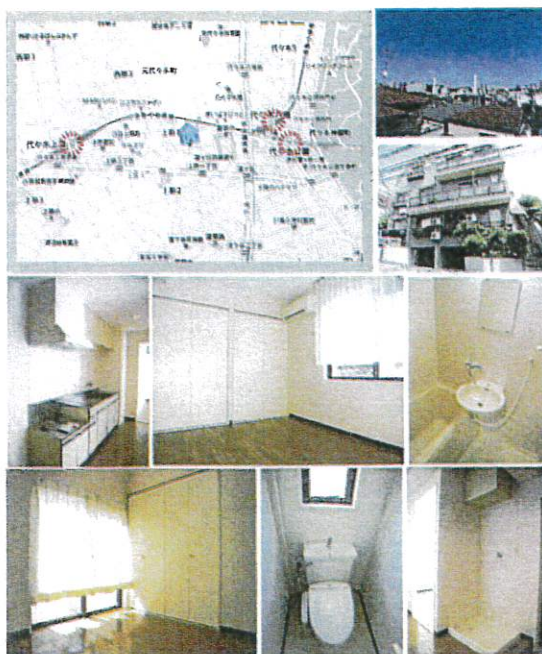


トップヒルズ上原 301号室

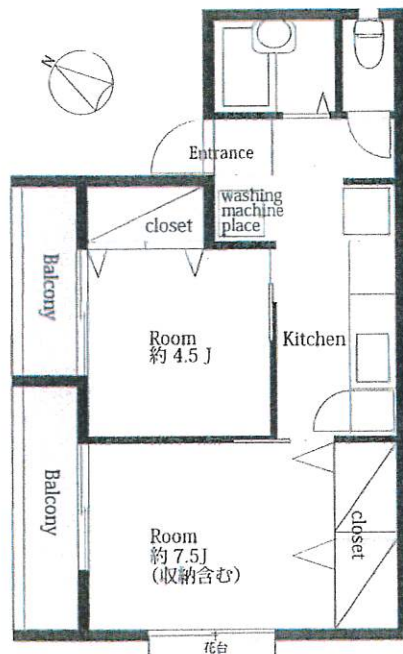
東京メトロ千代田線「代々木公園」駅 徒歩5分
 小田急線「代々木八幡」駅 徒歩5分
 小田急線・千代田線「代々木上原」駅 徒歩7分

3駅利用可！静かな住宅街にある物件！日当たり良好！



最上階！眺望良好！！

※図面と現況に相違がある場合は現況を優先いたします。



角部屋 / 3方向窓 / 眺望良好

所在地	東京都渋谷区上原 1		
建物種別	貸マンション		
建物構造	鉄筋コンクリート造地下1階付3階建		
築年数	1991年12月		
所在階	3階	間取り	2K
契約面積	34.42㎡ (壁芯)		
賃料月額	140,000円		
管理費	—円		
敷・礼金	敷金1ヶ月・礼金1ヶ月		
契約期間	普通借家契約2年間		
更新料	新賃料の1ヶ月分		
現況	空室		
入居時期	即入居可		
※弊社指定の火災保険にご加入いただきます。			
【設備等】	・フローリング ・エアコン2台 ・バルコニー ・収納あり		
【その他】	・SOHO相談可。 ・法人契約は基本不可。※大手法人様、ご相談ください。 ・ペット飼育は基本不可。※ゲージで飼う小鳥等は相談可。 ・保証会社必須 ・禁煙。 ・短期契約不可。 ・賃料は口座引落必須		



創業30数年、首都圏不動産情報ネットワーク
 地域で一番！緑の街代々木公園・代々木八幡駅前不動産

営業時間
 AM10:00~PM7:00
 (休)水曜日

株式会社 東京都知事免許(8)第59015号 財団法人不動産保証協会会員
 全日本不動産保証協会会員
愛和ハウジングサポート
 〒151-0063 東京都渋谷区富ヶ谷1-6-8 モリービル2F
 電話 ☎ 03(3485)8288 MAIL ✉ info@aiwahousing.com
 FAX ☎ 03(3485)8668



ウェブサイトは
 こちらどうぞ