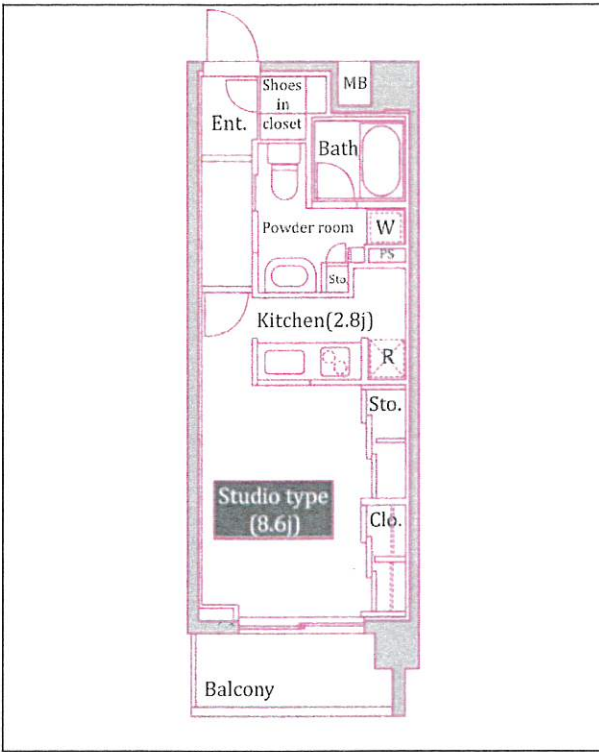
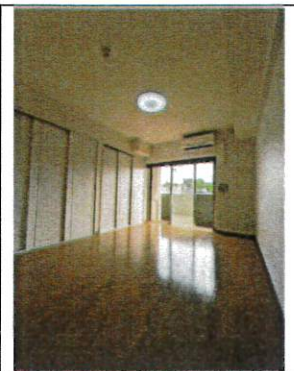


日神パレスステージ代々木公園

留学生含む外国籍相談可能



小田原線「代々木八幡」徒歩3分
東京メトロ千代田線「代々木公園」徒歩4分
小田原線「代々木上原」徒歩11分

号室	賃料
406	154,000円

管理費	15,000円		
敷金	なし	礼金	1ヶ月
その他費用	ハウスクリーニング60,500円(退去時)、エアコン分解清掃11,000円(退去時)、24hサポート19,800円(入居時)、契約事務手数料11,000円(入居時)		
所在地	〒151-0053 東京都渋谷区代々木5丁目		
構造・階建	RC 4階部分 / 6階		
築年月	2003年9月1日	専有面積	34.81㎡
間取り	ワンルーム	開口向き	東
契約期間	普通借家2年	更新料	1ヶ月(新賃料)
保険	20,000円 2年	更新事務手数料	0.55ヶ月税込
保証会社	株式会社エポスカード 50%プラン 保証料(初回契約時)50%、保証料(月額)1.5%、外国籍の場合、初回保証料80%		
退去予定日		入居時期	相談
備考	短期解約違約金有、1年未満の解約は賃料管理費総額の1ヵ月分 解約予告2ヵ月前		

防犯カメラ	シューズウォーク インクローゼット	エレベーター	バス・トイレ別	コンロ2口	フローリング	ベランダバルコニー	洗濯台	24Hゴミ置き場	クローゼット	24H地震システム	集荷ポスト

※現況と図面に相違がある場合は、現況優先となります。

★駅近★分譲マンション★ ・ダブルオートロック ・TVモニター付インターホン ・宅配ボックス ・駐輪場(要空き確認) ・エレベーター ・CATV(ジェイコム)要確認 ・BS・CSアンテナ(要確認) 地番: 東京都渋谷区代々木5-1-11- 退去前のお申込みは先行契約となります。

駐輪場等の空き確認はこちらへ→ 日神管理株式会社 03-5360-2081

創業30数余年、首都圏不動産情報ネットワーク
地域で一番! 緑の街代々木公園・代々木八幡駅前不動産

営業時間
AM10:00~PM7:00
(休) 水曜日

株式会社 東京都知事免許(8)第59015号 財団法人不動産保証協会会員
全日本不動産保証協会会員

愛和ハウジングサポート
〒151-0063 東京都渋谷区富ヶ谷1-6-8 モリービル2F

電話 ☎ 03(3485)8288 MAIL ✉ info@aiwahousing.com
FAX ☎ 03(3485)8668

ウェブサイトはこちらへどうぞ