

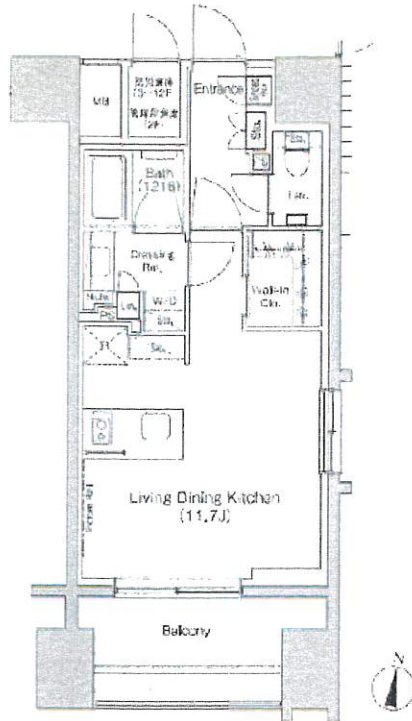
# ザ・パークハビオ代々木初台 - 501号室

敷金:1ヶ月  
178,000円 礼金:1ヶ月

京王線(新線含む) 初台 徒歩 9分

小田急線 代々木八幡 徒歩 9分

共益費等: 10,000円 千代田線 代々木公園 徒歩 10分

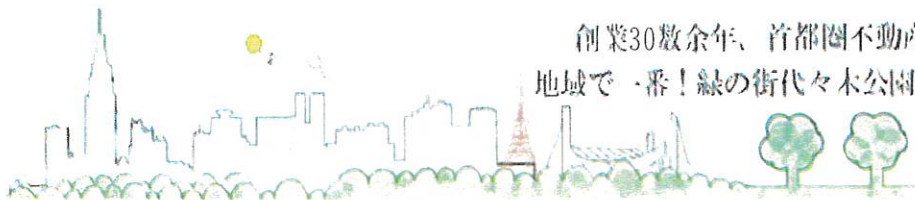


所在地	東京都渋谷区初台2丁目		
間取詳細	1R/ 洋(11.7畳)		
構造・階建	RC5階/12階建		
入居時期	2025年1月上旬	更新料	1ヶ月
専有面積	33.3㎡	建物種別	マンション
開口向き	南	築年月	2021年3月
担保	要3.1万円2年	連帯保証人	不要・保証会社利用が必須
保証会社	加入要(当社指定:初期費用は賃料等の40%、月次保証料は賃料等の1%。その他保証会社条件有)		
契約期間	普通賃貸(2年)		
駐車場	-		
その他費用	M-REAL7%礼金2年16,500円(入居時)、入居時鍵交換費用24,200円(入居時)		
入居諸条件	ペット相談 楽器相談		
周辺施設	オーケー初台店まで176m ローソン渋谷元代々木町店まで231m ドラッグストアスマイル代々木西原店まで284m 医療法人 温光会内藤病院まで613m		
設備	ガス:都市、バス、トイレ、エアコン、室内洗濯機置場、ガスコンロ2口、バストイレ別、消臭、浴室乾燥機、洗面所独立、洗浄便座、システムキッチン、角部屋、バルコニー、フローリング、シューズボックス、ウォークインクローゼット、TVモニター付ドアホン、オートロック、エレベータ、宅配ボックス、駐輪場、バイク置場、インターネット接続可(ネット使用料不要)、防犯カメラ、管理人日勤		
備考	過去清掃実費、大手法人保証会社不要(敷金1ヶ月増)、ペットSOHO敷金1ヶ月増、駐車場は要問合せ、3駅利用可、3浴利用可		

## ◆おすすめポイント◆

- 2階以上
- 南向き
- 連帯保証人不要・保証会社利用が必須
- ペット相談
- 楽器相談
- 強盗以上利用可
- エアコン

※掲載情報と現状が異なる場合は現状が優先となります。



創業30数余年、首都圏不動産情報ネットワーク  
地域で一番! 緑の街代々木公園・代々木八幡駅前不動産

営業時間  
AM10:00~PM7:00  
(休) 水曜日

株式会社 東京都知事免許(8)第59015号 財団法人不動産保証協会会員  
愛和ハウジングサポート 全日本不動産保証協会会員  
〒151-0063 東京都渋谷区富ヶ谷1-6-8 モリービル2F  
電話 03(3485)8288 MAIL info@aiwahousing.com  
FAX 03(3485)8668



ウェブサイトは  
こちらへどうぞ