

# 貸マンション

## 代々木八幡駅

TS代々木公園 0602

間取り  
1LDK

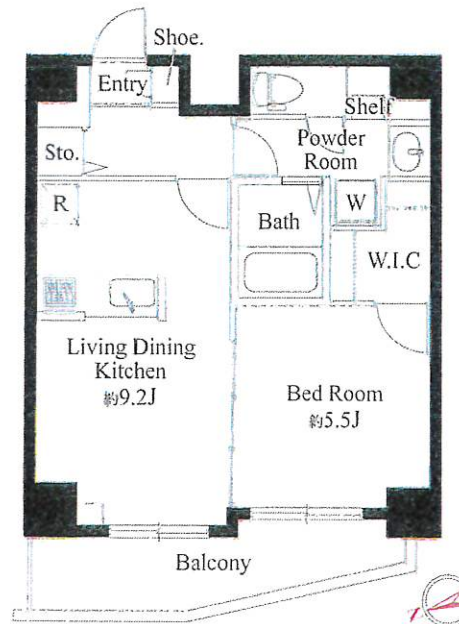
専有面積  
40.05㎡

築年月  
2015年05月



### チェックポイント!

主要採光面：西向き、二人入居可、外観タイル張り、角部屋、B・T別、追焚機能、浴室乾燥機、温水洗浄便座、洗面台、洗面所独立、ガスコンロ付、3口以上コンロ、システムキッチン、ウォークインクローゼット、室内洗濯機置場、給湯、都市ガス、フローリング、エアコン、インターネット対応、ダブルロックドア、オートロック、モニタ付オートロック、ディンプルキー、24時間セキュリティ、バルコニー、エレベーター、宅配BOX



物件種別	貸マンション
最寄駅	代々木八幡
間取りタイプ	1LDK
賃料	200,000円
賃貸条件	礼金なし 敷金なし 保証金なし

物件所在地	東京都渋谷区代々木5丁目		
交通	小田急小田原線 代々木八幡 徒歩4分		
建物	建物名	TS代々木公園 0602	
	構造・規模	RC 8階建/6階部分	
	使用部分積	40.05㎡	
	間取内訳	L0 洋0	
築年月	2015年05月	契約期間	2年
管理費等	なし 共益費13,000円/月	雑費なし	
駐車場	なし		
現況	居住中	入居可能時期	2025年4月20日予定
設備	B・T別、追焚機能、浴室乾燥機、温水洗浄便座、洗面台、洗面所独立、ガスコンロ付、3口以上コンロ、システムキッチン、ウォークインクローゼット、室内洗濯機置場、給湯、都市ガス、フローリング、エアコン、インターネット対応、ダブルロックドア、オートロック、モニタ付オートロック、ディンプルキー...		
保険等	要 2年26,500円		
備考	敷金0礼金0キャンペーン中 保証金償却・付帯費用がございませんので必ずお問合せください。 更新料：新賃料1.5ヶ月 賃貸保証：加入要 エムぞう君(C) 初回保証料55%～ ※最低保証料55,000円 年間：11,000円 利用駅1：東京メトロ千代田線 代々木公園 徒歩5分 利用駅2：小田急小田原線 代々木上原 徒歩10分		

この図面は物件情報の一部を抜粋して掲載しております。(現況優先)

入居日・引渡日変更や付帯条件、別途料金等が発生する場合がありますのでご確認ください。

at home

infosheet 物件番号 10848017081



創業30数余年、首都圏不動産情報ネットワーク  
地域で一番! 緑の街代々木公園・代々木八幡駅前不動産

営業時間  
AM10:00~PM7:00  
(休) 水曜日

株式会社 東京都知事免許(8)第59015号 財団法人不動産保証協会会員  
愛和ハウジングサポート 全日本不動産保証協会会員  
〒151-0063 東京都渋谷区富ヶ谷1-6-8 モリービル2F  
電話 03(3485)8288 MAIL info@aiwahousing.com  
FAX 03(3485)8668



ウェブサイトは  
こちらどうぞ