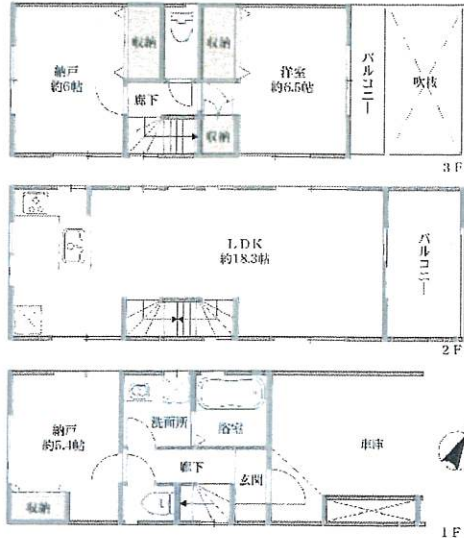


価格 **11,000** (税込) 万円

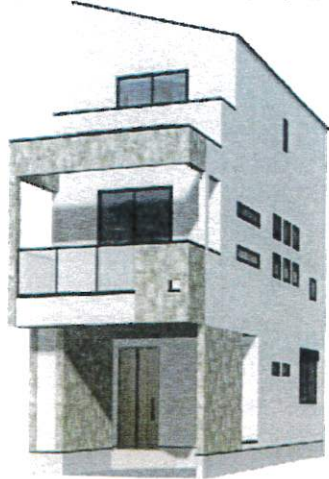
交通
京王線「初台」駅徒歩4分
小田急小田原線「参宮橋」駅徒歩12分
都営大江戸線「西新宿五丁目」駅徒歩21分

新築一戸建
渋谷区初台1丁目

【間取図】



【建物完成予想図(B号棟)】



※2024年10月撮影。B号棟は写真の真ん中になります。

- ◆新築戸建
・2025年6月上旬完成予定
- ◆京王線「初台」駅まで徒歩4分の立地♪
・最寄駅からはフラットな道のり
・周辺にはお買い物施設あり
- ◆1LDK+2Sの間取り♪
・各部屋は5.4帖以上あり
・各部屋には2面以上の採光部があります
・LDKは約18.3帖
・ビルトインガレージ ※車種制限あり
・トイレは1階3階にあり

所在地	東京都渋谷区初台1丁目		
面積	登記簿	52.75㎡ (15.95坪)	
他私道面積	389㎡ (持分:48分の1) 25.47㎡ (持分3分の1)		
権利	所有権		
セトバック	—		
地目	登記簿	宅地・宅地	現況 宅地
道路	東側私道2.1m間口4.4m		
	—		
	—		
面積	—㎡ (—坪)		
延	98.55㎡ (29.81坪)		
構造	木造3階建		
間取	1LDK+2S		
建築年月	2025年6月予定		
都市計画	市街化区域		
用途地域	第一種住居地域		
建ぺい率	60%	容積率	160%
法令制限等	—		
駐車場	有(敷地内)		
水道	公営水道	下水道	公共下水道
ガス	都市ガス		
現況	未完成		
時期	引渡し可能年月:2025年7月上旬以降		
物件番号	Bsy240591		
備考	■建物延面積に車庫12.69㎡、備蓄倉庫1.62㎡含む ■総戸数/3戸 ■今回販売戸数/1戸 ■建築確認番号/第24UDH11建03664号 ※現地写真は、3区画全部の写真です。 【周辺施設】 まいばすけっと初台駅西店まで460m (徒歩6分) セブンイレブン渋谷初台1丁目店まで210m (徒歩3分) 東京オペラシティビル東京オペラシティタワーまで610m (徒歩8分)		

※万が一売却済の場合は、あしからずご了承ください。※図面と現況に相違がある場合は現況優先とします。※価格に消費税等が課税される場合は税込みの総額を表示しています。

20241220-0301-0001