

売地

渋谷区初台2丁目(A・B区画)

- 京王新線「初台」駅 徒歩7分
- 京王新線「幡ヶ谷」駅 徒歩9分

ALL for LONGLIFE
HEBEL HAUS ヘーベルハウス
建築条件付き土地

★渋谷区初台アドレス 限定2区画邸宅地、堂々誕生!★

- ◆京王線 初台駅 幡ヶ谷駅の2駅利用可能!
- ◆閑静な住宅街にある邸宅地◎
- ◆限定2区画

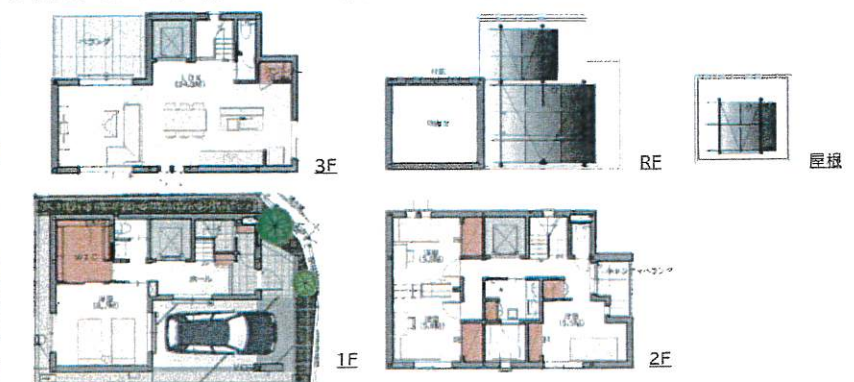


LIFE INFORMATION

- まいばすけっと初台駅西店 約500m (徒歩7分)
- ローソン J Pローソン代々木局店 .. 約130m (徒歩2分)
- ドラッグセイムス代々木西原店 ... 約450m (徒歩6分)
- 渋谷区立本町図書館 約550m (徒歩7分)
- 代々木郵便局 約260m (徒歩4分)
- 内藤病院 約400m (徒歩5分)
- 渋谷区立西原一丁目公園 約240m (徒歩3分)
- 渋谷区立幡代小学校 約170m (徒歩3分)
- 渋谷区立代々木中学校 約500m (徒歩7分)
- ゆめの樹保育園はつだい 約230m (徒歩3分)



▼旭化成ホームズ(株)ヘーベルハウスの参考プラン
【A区画参考プラン】1階 63.22㎡ 2階 62.31㎡ 3階 55.05㎡/延べ 180.58㎡ (54.70坪)



参考請負代金 ¥86,840,600-(税込) ※別途 建物諸費用がかかります。 ※請負代金は表記土地価格と別途となります。

売地 住宅用地

京王新線「初台」駅

物件種目	住宅用地			
最寄駅	京王新線「初台」駅			
土地面積	実測A	90.95㎡ (27.51坪)	ほかに 私道面積	なし
	実測B	72.33㎡ (21.87坪)		
価格	A区画:	14,900万円	3.3㎡単価	541.6万円
	B区画:	11,800万円		539.6万円

東京都渋谷区初台2丁目

物件所在地	東京都渋谷区初台2丁目		
土地権利	所有権	地目	宅地
都市計画	市街化区域	用途地域	第一種住居地域
建ぺい率	60%	容積率	208%

準防火地域、20m第3種高度地区

他の制限	準防火地域、20m第3種高度地区		
地勢	平坦		
現況	更地	引渡日	相談
接道状況 (角地・間口)	A区画:	北東側 幅員約4.0m 公道に約6.1m接道	北西側 幅員約5.2m 公道に約9.2m接道
	B区画:	北東側 幅員約4.0m 公道に約6.4m接道	
設備	公営水道、都市ガス、公共下水		

※土地面積について、
想定有効宅地面積は、A90.95㎡/B72.33㎡です。
実測面積A91.33㎡/B73.00㎡には、それぞれセットバック想定面積がA0.38㎡/B0.67㎡を含みます。

※本物件は土地売買契約締結後3ヶ月以内に、旭化成ホームズ株式会社との建物建築請負契約を締結することを条件に販売します。
この期間内に建築請負契約が締結されなかった場合は、土地売買契約は白紙となり受領した手付金等は全てお返し致します。

創業30数年、首都圏不動産情報ネットワーク
地域で一番! 緑の街代々木公園・代々木八幡駅前不動産

営業時間
AM10:00~PM7:00
(休) 水曜日

株式会社 東京都知事免許(8) 第59015号 財団法人不動産保証協会会員
愛和ハウジングサポート 全日本不動産保証協会会員
〒151-0063 東京都渋谷区幡ヶ谷1-6-8 モリービル2F
電話 ☎ 03(3485)8288 MAIL ✉ info@aiwahousing.com
FAX ☎ 03(3485)8668

