

物件紹介書 (土地・建物)

価 格	25,000 万円		非課税
所有形態	所有権		仲介 可
登録番号	BKN24025076-1		
所在地	住居表示	渋谷区代々木三丁目	
	地 番	渋谷区代々木三丁目	
交 通	JR山手線他「新宿」駅 徒歩約12分		
	小田急小田原線「南新宿」駅 徒歩約7分		
土 地	地 目	宅地	
	地 積	公簿	113.81 m ² (34.42 坪)
建 物	構造	軽量鉄骨 3階建	
	延床面積	公簿	178.99 m ² (54.14 坪)
道 路	建築年月	平成15年9月	
	向	所有者	幅員
設 備	私道	約4 m	
	私道負担	無	m ² [含・別]
	セットバック	有	約1.62 m ²
	電気	ガス(都市) 水道(公営) 排水(本下水)	
都市計画	用途地域	第2種住居地域	
	建ぺい率	60%	容積率 300%
	防火地域	準防火地域	
	高度地区	第3種高度地区	
	日影規制	5 時間 ~ 3 時間 H= 4 m	
	道路計画	なし	
	その他	第一種文教地区	
現 況	一部賃貸中		
引渡時期	ご相談		
備 考	二世帯住宅となります。		
	売買契約書に、不動産流通4団体作成の反社会的勢力排除モデル条項を記載することを条件とします。		

【賃貸併用住宅】渋谷区代々木三丁目 JR山手線他「新宿」駅徒歩約12分

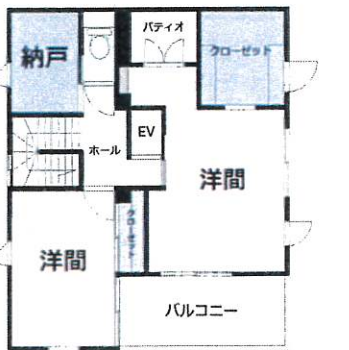
- 新宿駅徒歩圏内希少物件
- 京王新線・都営新宿線6番出口より徒歩約5分

- 1階部分(1LDK)賃貸中
- 普通賃貸借2年(2023年1月21日~2025年1月20日)
- 賃料・共益費122,000円/月

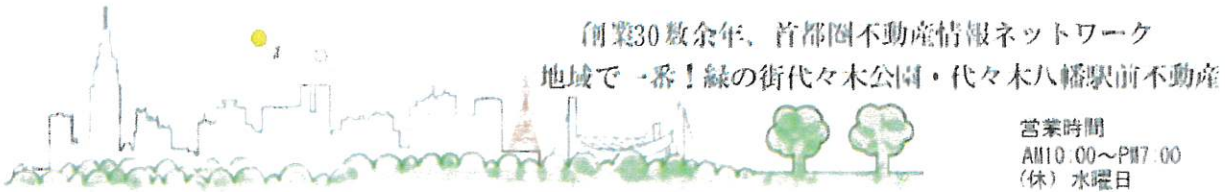
○現在の賃料収入が将来にわたり
確実に得られる保証はございません。



- Life Information
- ファミリーマート代々木三丁目店 約140m
 - まいばすけっと新宿駅南店 約550m
 - 新宿パークタワー 約600m
 - 渋谷区立山谷かきのみ園 約400m
 - 渋谷区立代々木山谷小学校 約500m
 - 東海大学医学部附属東京病院 約850m
 - 代々木三郵便局 約280m
 - 新宿中央公園 約600m



※図面と現況が異なる場合は、現況を優先と致します。



株式会社 東京都知事免許(8)第59015号 財団法人不動産保証協会会員
全日本不動産保証協会会員

愛和ハウジングサポート

〒151-0063 東京都渋谷区富ヶ谷1-6-8 モリービル2F

電話 ☎ 03(3485)8288 MAIL ✉ info@aiwahousing.com

FAX ☎ 03(3485)8668

