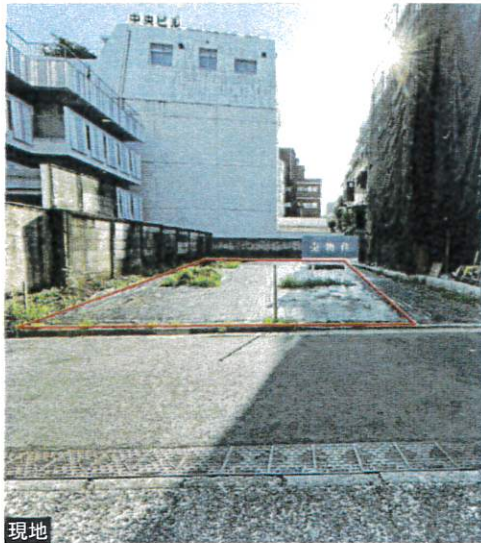


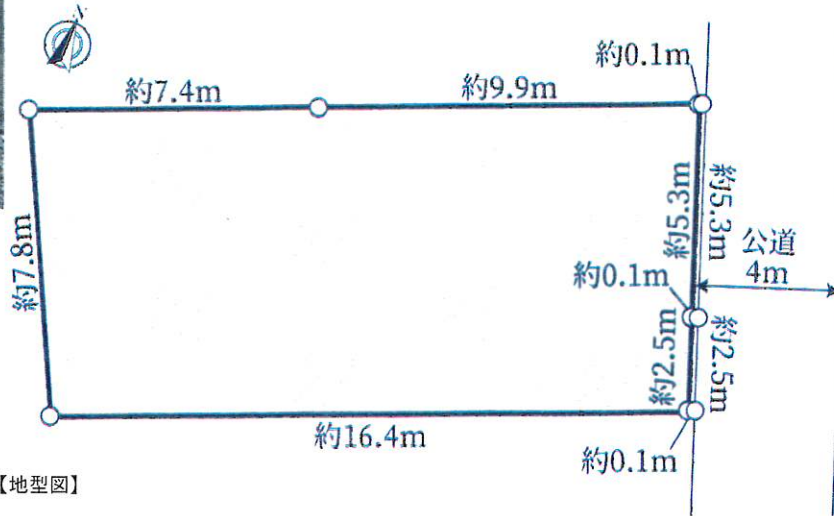
土地	価格	交通	所在
	2億9,800万円	小田急小田原線「南新宿」駅徒歩6分 JR山手線「代々木」駅徒歩8分 都営大江戸線「代々木」駅徒歩7分	東京都渋谷区代々木3丁目



現地

渋谷区代々木3丁目 売地

- ◆2駅3路線利用可
 - ・小田急線「南新宿」駅まで徒歩6分
 - ・JR山手線「代々木」駅まで徒歩8分
 - ・都営大江戸線「代々木」駅A1まで徒歩7分
- ◆建築条件付き売地ではないため、好きなハウスメーカー・工務店での建築が可能です



【地型図】

ライフインフォメーション

ローソン代々木一丁目店…現地より約140m
代々木保育園……………現地より約150m
マルマンストア南新宿店…現地より約400m
東海大学医学部付属病院…現地より約560m

2駅
2駅利用可能

3路線
3路線利用可能

売土地
更地

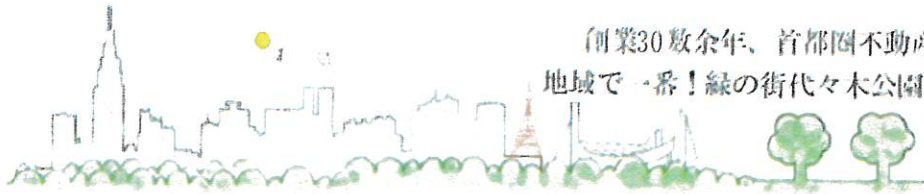
前面道路
公道

10min
コンビニ徒歩
10分以内

10min
スーパー徒歩
10分以内

土地	権利形態	所有権	
	借地期間	—	借地料 —
	地目	宅地	地目(現況) 地目と同じ
	土地面積	公簿132.92㎡(40.2坪)	
	接面道路 /道路幅員 /接道方位	東側約4m公道(接道位置指定なし)	
	私道負担面積	1.5㎡(土地面積とは別途)	
	舗装	アスファルト	道路面より
	建ぺい率	60%・60%	容積率 160%・160%
	用途地域	第2種中高層住居専用地域・第2種住居地域	
	都市計画	市街化区域・市街化区域	防火地域 準防火
高度地区	第3種高度地区	区画整理 計画無	
計画道路	無		
その他			
設備	水道	公営	ガス 都市ガス
	汚水	公共下水	雑排水 公共下水
引渡	現況	更地	
	引渡可能時期	即可	
備考			

*このハウジングマップは概要紹介図です。図面と現況が異なる場合は現況優先となります。地図等の複製製、再頒布はできません。



創業30数年、首都圏不動産情報ネットワーク
地域で一番！緑の街代々木公園・代々木八幡駅前不動産

営業時間
AM10:00~PM7:00
(休) 水曜日

株式会社 東京都知事免許(8)第59015号 財団法人不動産保証協会会員
愛和ハウジングサポート 全日本不動産保証協会会員
〒151-0063 東京都渋谷区富ヶ谷1-6-8 モリービル2F
電話 ☎ 03(3485)8288 MAIL ✉ info@aiwahousing.com
FAX ☎ 03(3485)8668



ウェブサイトは
こちらへどうぞ