

価格

5,600 万円

交通

京王線「初台」駅徒歩8分
小田急小田原線「代々木上原」駅徒歩14分
京王線「幡ヶ谷」駅徒歩8分

中古マンション

フェアロージュ初台



【LDK】



【洋室】



【キッチン】



★2024年11月リフォーム完了★

(浴室)ユニットバス新規交換

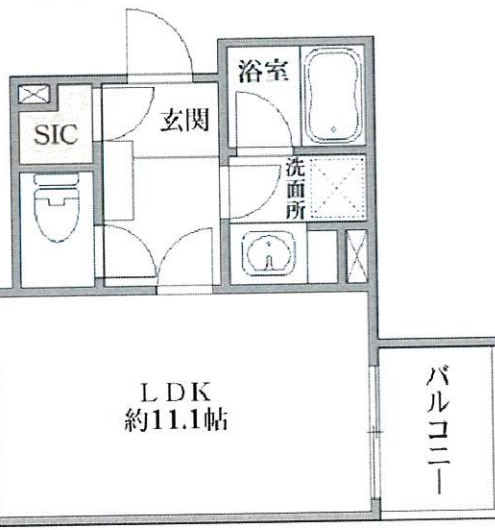
(洗面所)洗面化粧台・洗濯用防水パン新規交換

■京王線「初台」駅徒歩8分

■ペット飼育可(規約による細則有)

■専有面積(壁芯): 44.42㎡

■三方角部屋(北西側・南西側・南東側)



【周辺施設】

まいばすけっと初台駅南店まで510m (徒歩7分)

ローソンJPローソン代々木局店まで130m (徒歩2分)

代々木郵便局まで150m (徒歩2分)

※万一売却済の場合は、あらかじめご了承ください。※図面と現況に相違がある場合は現況優先とします。※価格に消費税等が課税される場合は税込みの総額を表示しています。 20241202-0402-0001

所在地	東京都渋谷区初台2丁目		
総戸数	13戸		
構造	鉄筋コンクリート造地下1階付5階建2階部分		
専有面積	壁芯	44.42㎡ (13.43坪)	
主要採光方向	北西	バルコニー	4.50㎡
ルーフバルコニー	—	専用庭	—
建物	間取 1LDK		
建築年月	1997年2月		
分譲会社	新日本製鐵株式会社		
施工会社	株式会社熊谷組		
管理会社	株式会社日鉄コミュニティ		
管理形態	全部委託	管理員の勤務形態	巡回
敷地面積	560.93㎡		
共有持分	4442/84309		
土地	権利 所有権(敷地権)		
用途地域	第一種住居地域		
設備・月額負担金	管理費	14,200円/月	修繕積立金 20,000円/月
	駐車場	空無	
	駐輪場	有500円/月	バイク置場 無
	エレベーター	有	宅配ボックス 無
引渡	現況	空家	
	時期	即時	
物件番号	BsJ240626		
備考	■町内会費100円/月 ■用途地域(2):準住居地域 ■上記バルコニー面積については、北西側バルコニーの面積になります。南東側バルコニー面積は工事のため不詳になります。 ■SIC=シューズインクローゼット		



三井住友トラストグループ
三井住友トラスト不動産株式会社

新宿センター

TEL 03-5322-9721

FAX: 03-5322-3141 <https://smtrc.jp/>

三井住友トラスト不動産株式会社

〒160-0023

東京都新宿区西新宿1丁目17番1号
日本生命新宿西口ビル9階

E-mail: shinjuku@smtrc.jp

取引態様	検印
仲介	
報酬形態	担当者
分かれ	鳥居