

中古マンション	価格 <b>6,280万円</b>	交通 京王線「初台」駅徒歩2分	物件名 <b>ディークラディアイヴァン初台</b>
---------	----------------------	--------------------	------------------------------

■京王新線「初台」駅徒歩2分！ ■角部屋 ■8階部分 ■室内丁寧にお使いです。

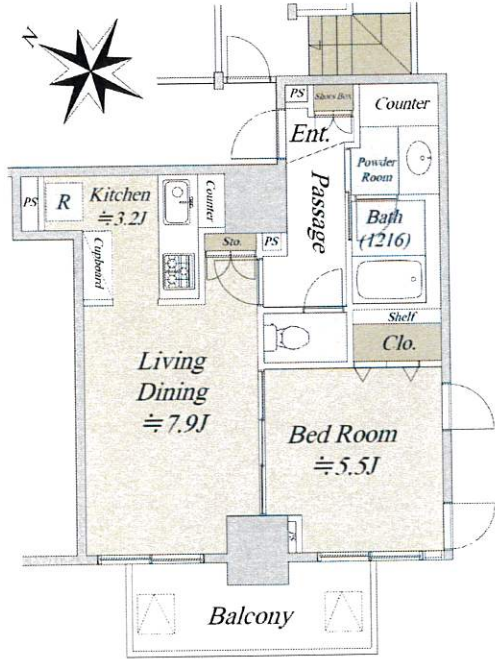
- ◆南西向き角部屋につき、陽当たり・通風良好
- ◆二重床、二重サッシ、床暖房(リビング部分)
- ◆ホテルライクなコンシェルジュサービス。(クリーニング取次、ハウスクリーニング、宅配サービス、他多数)※一部有償
- ◆24時間セキュリティサービス、ダブルオートロックシステム、有人日勤管理、安心のセキュリティー性
- ◆エレベーターオートロック(ご入居者と正当な来訪者のみができる高セキュリティ仕様)
- ◆屋上には都市のパノラマを満喫できるスカイガーデン

■京王新線「初台」駅より■

- 「新宿」駅へ2分 京王新線(各停・急行)直通
- 「渋谷」駅へ7分 京王新線利用、「新宿」より湘南新宿ラインに乗換
- 「東京」駅へ15分 京王新線利用、「新宿」より中央線(快速・特快)に乗換



現地外観



ペット飼育可(制限有)	24時間セキュリティ	宅配ボックス	駐輪場空有
エアコン	追焚機能	浴室乾燥機付	24H換気

◆周辺環境◆

- ・成城石井東京オペラシティ店…約140m(徒歩2分)
- ・ローソン初台1丁目店……約80m(徒歩1分)
- ・ココカラファイン初台店……約250m(徒歩4分)
- ・まいばすけっと代々木4丁目…約270m(徒歩4分)
- ・東京オペラシティ……約200m(徒歩3分)

※駐車場・駐輪場等の空き状況は、本書作成時点の状況であり、空き状況を保証するものではなく、仮に空きがあったとしても管理規約等の規定により順番制や抽選になる場合があります。また、車種により利用制限を受ける場合があります。※この販売図面は概要紹介図です。形状等が現況と異なる場合は現況優先となることをご了承願います。

所在	東京都渋谷区初台1丁目		
土地	権利	所有権	
	借地期間	-	借地料 -
建物	用途地域	商業地域	
	専有面積	壁芯 42.32㎡ (12.80坪)	
	バルコニー/テラス	6.00㎡	
	専用庭	-㎡	
	間取り	1LDK	
	構造等	鉄筋コンクリート造 地上14階建8階部分	
管理	総戸数	104戸	築年月 2003年12月
	新築時売主	(株)NIPPO	
	施工会社	大和ライフネクスト	
	管理形態	管理会社に全部委託	管理方式 日勤
	管理費	16,380円/月	修繕積立金 16,250円/月
設備仕様	その他費用	合計 32,630円/月	
	駐車場	空無	
	エレベーター	エレベーター有	
引渡し	ペット飼育	ペット可(規約あり)	
	ガス	都市ガス	給湯 個別
	現況	居住中	時期 相談
備考			

住まいとあなたの架け橋に  
**すみふの仲介 ステップ**  
住友不動産販売株式会社

本社第3営業センター  
TEL:050-3112-9916 FAX:03-3344-1022  
e-honsha3@stepon.co.jp  
〒163-0290 東京都新宿区西新宿2-6-1 新宿住友ビル 地下1階

物件確認はこちら



登録No.	141C3044	仲介
担当	高橋裕希	検印 樋口

B-2411-02919