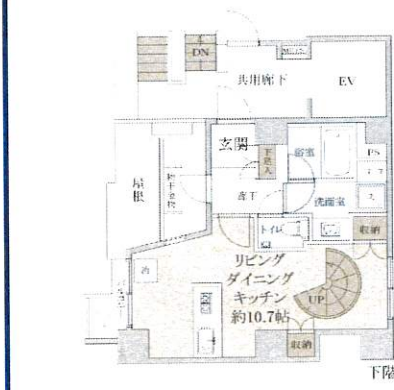
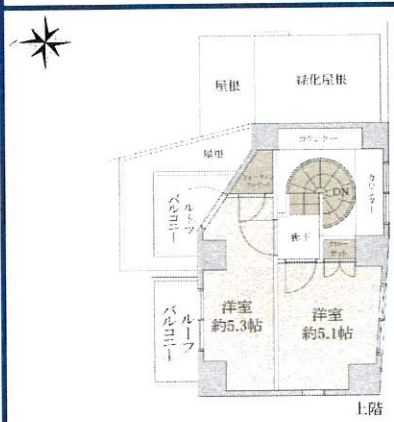


中古マンション	価格	交通	物件名
	8,480万円	京王線「初台」駅徒歩2分 小田急小田原線「参宮橋」駅徒歩10分 山手線「新宿」駅徒歩22分	センチュリー初台

☆京王線「初台駅」まで徒歩2分 ☆メゾネットタイプ ☆2017年2月築マンション ☆室内大変綺麗にお使いです



- ～設備仕様～
- 浄水器一体型シャワー水栓
 - サイレントシンク
 - ブルモーション機能付スライド収納
 - 食器洗浄乾燥機
 - 自動感知式ラッチ
 - ステンレス整流板付レンジフード
 - 浴室換気乾燥機
 - 三面鏡付洗面化粧台
 - 手洗いキャビネット付きウォシュレット
 - インターホン(モニター有)
 - オートロック(防犯カメラ有)

※駐車場・駐輪場等の空き状況は、本書作成時点の状況であり、空き状況を保証するものではなく、仮に空きがあったとしても管理規約等の規定により順番制や抽選になる場合があります。また、車種により利用制限を受ける場合があります。※この販売図面は概要紹介図です。形状等が現況と異なる場合は現況優先となることをご承願います。



所在	東京都渋谷区初台1丁目		
土地	権利	所有権	
	借地期間	-	借地料 -
建物	用途地域	近隣商業地域・第一種住居地域	
	専有面積	壁芯 58.64㎡ (17.73坪)	
	バルコニー/テラス	1.30㎡	
	専用庭	-㎡	
	間取り	2LDK	
	構造等	鉄筋コンクリート造 地上7階建5階部分	
管理	総戸数	27戸	築年月 2017年2月
	新築時売主	飯田産業	
	施工会社	松村組	
	管理会社	伏見管理サービス	
管理	管理形態	管理会社に全部委託	管理方式 巡回
	管理費	16,710円/月	修繕積立金 13,410円/月
	その他費用	合計 30,120円/月	
設備仕様	駐車場	無	
	エレベーター	エレベーター2基以上有	
	ペット飼育	ペット可(規約あり)	
引渡し	ガス	都市ガス	給湯 個別
	現況	居住中	時期 相談
備考	【ルーフバルコニー面積】 5.81㎡		
	別途空調用室外機置場面積 3.14㎡あり 所在階は5・6階のメゾネットタイプです		

住まいとあなたの架け橋に

すみふの仲介 ステップ

住友不動産販売株式会社

永福町営業センター

TEL:050-3112-9807 FAX:03-5376-0712

〒168-0063 東京都杉並区和泉3-4-1

登録No. 14653035 仲介

担当 黒木嵩也 検印 清水

B-2411-02162