

Mansion

パークハウス代々木参宮橋



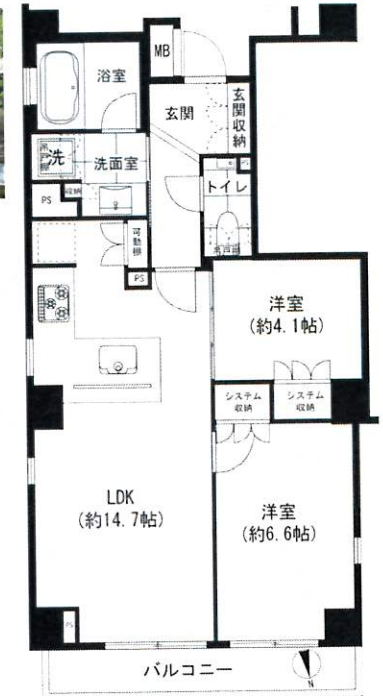
- ・小田急線「参宮橋」駅まで徒歩6分
- ・京王線「初台」駅まで徒歩7分
- ・東京メトロ千代田線「代々木公園」駅まで徒歩14分



三菱地所(株)旧分譲「パークハウス」シリーズ ～渋谷区代々木アドレスに佇む低層マンション～

価格 **1億1,980万円**(税込)
2LDK/57.59㎡(壁芯)

- 4階建て最上階の角部屋 開口部が多く明るい室内
- バルコニーからは新宿方面のビル群を望めます
- ダブルオートロックシステムを採用 安心のセキュリティー
- 宅配ロッカー付きで不在時の荷物受取に便利
- 大切なペットと一緒に暮らせるマンション(ペット飼育可※細則あり)



【間取図】



現況と図面等が相違する場合は現況を優先させていただきます。

<新規リフォーム実施(令和6年12月完成)>

- フローリング貼替 ●建具一部交換 ●浴室水栓交換 ●クロス貼替(壁・天井)
- システムキッチン交換(食洗器付) ●浴室換気乾燥暖房機取換 ●床暖房パネル
- トイレ交換(洗浄機能付便座) ●給湯器交換 ●天井埋込カセットエアコン交換(3基)

- 所在地/東京都渋谷区代々木四丁目
- 専有面積/57.59㎡壁芯(17.42坪)
- バルコニー面積/5.80㎡
- 構造/RC造4階建地下1階付4階部分
- 施工/東鉄工業(株)
- 築年月/平成21年5月
- 交通/小田急線「参宮橋」駅まで徒歩6分/京王線「初台」駅まで徒歩7分/東京メトロ千代田線「代々木公園」駅まで徒歩14分
- 総戸数/20戸(他に管理室1戸)
- 土地権利/所有権
- 管理形態/全部委託
- 管理員/日勤
- 管理費/月額22,028円
- 修繕積立金/月額21,300円
- エレベーター/有
- ペット飼育/可
- 引渡し可能年月/即時
- 取引形態/媒介

“住まい”を通じお客さまの理想の暮らしを「ともに作るパートナー」を目指して

OH!KURAYA
Ohkuraya Jutaku Inc.

オークラヤ住宅 新宿支社

オークラヤ住宅株式会社 国土交通大臣(11)第3115号(一社)不動産協会会員(一社)不動産流通経営協会会員(公社)首都圏不動産公正取引協議会加盟

物件確認、内見依頼、資料請求については自動受付システムからお問い合わせください
2秒でブック! 二次元コードを読み取り、アクセスください▶▶▶
読み取れない場合はこちら▶
〒163-1512 東京都新宿区西新宿1丁目6-1 新宿エルタワー12F
TEL 03 6368 4960 FAX 03 6368 4965 ●定休日 火・水曜日[土日営業]
E-mail: jc-shin@ohkuraya.co.jp



担当
加藤