

中古マンション
価格
1億3,580万円

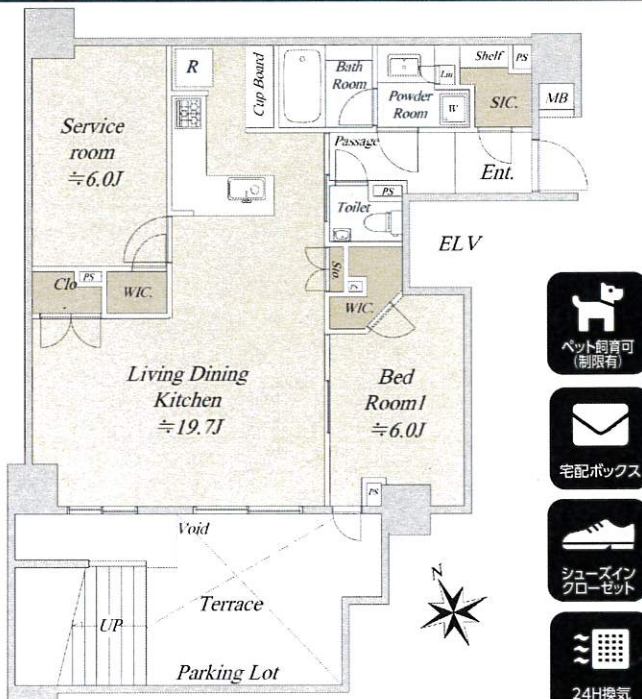
交通 小田急小田原線「代々木上原」駅徒歩4分
 東京メトロ千代田線「代々木上原」駅徒歩4分
 山手線「渋谷」駅バス23分「古賀音楽博物館」バス停徒歩5分

物件名
オープンレジデンス代々木上原ヒルズ

空室/渋谷区上原/代々木上原駅徒歩4分/2019年築/専有面積70.31㎡/テラス14.82㎡付



外観
 駅徒歩4分でありながら、閑静な住環境
 第一種低層住居専用地域内に佇む2019年築レジデンス
 室内状況も良好ですので、一度ご覧頂きたい物件でございます。



- ◆◇Sales point◆◇
- 約19.7帖の広々としたLDK OLD部分に床暖房あり
 - 約14.82㎡のテラス付き住戸 ○玄関にシューズインクローゼット
 - 南向き彩光につき陽当たり良好 ○洋室にはウォークインクローゼット
 - 宅配ボックス ○プライバシー性を考慮した内廊下設計



- ペット飼育可 (制限有)
- 宅配ボックス
- シューズインクローゼット
- 24H換気
- TVモニター付インターホン
- 食器洗浄乾燥機
- オートロック
- ウォークインクローゼット

所在	東京都渋谷区上原3丁目
土地	権利 所有権 借地期間 - 借地料 -
建物	用途地域 第一種低層住居専用地域・商業地域 専有面積 壁芯 70.31㎡ (21.26坪) バルコニー/テラス 14.82㎡ 専用庭 -㎡ 間取り 1SLDK 構造等 鉄筋コンクリート造 地下1階付地上3階建1階部分 総戸数 24戸 築年月 2019年7月 新築時売主 オープンハウス・ディベロップメント 施工会社 古久根建設
管理	管理会社 東急コミュニティー 管理形態 管理会社に全部委託 管理方式 巡回 管理費 22,200円/月 修繕積立金 18,300円/月 その他費用 2,070円/月 合計 42,570円/月
設備仕様	駐車場 無 エレベーター エレベーター有 ペット飼育 ペット可(規約あり)
引渡し	ガス 都市ガス 給湯 個別 現況 空家 時期 相談 【間取り】 納戸=サービスルーム=DEN=S
備考	【その他費用】 ・テラス使用料:月額600円 ・インターネット使用料:月額1,320円 ・町会費:月額150円

すみふの仲介 ステップ
 渋谷マンションプラザ

TEL: 050-3112-9793 FAX: 03-3461-2262
 mp-shibuya@stepon.co.jp
 〒150-0042 東京都渋谷区宇田川町28-4三井住友銀行渋谷西ビル4階



登録No.	132W3051	仲介
担当	花島敏喜	検印 布施

住友不動産販売株式会社

(仲介)国土交通大臣免許(13)第2077号(一社)不動産流通経営協会会員
 (一社)不動産協会会員(公社)首都圏不動産公正取引協議会加盟

B-2406-05599