

マンション	価格 (税込)	交通	名称	4階 最上階
	1億3,800 万円	京王線「初台」駅徒歩8分 小田急小田原線「参宮橋」駅徒歩13分	ファミリーグラン代々木の杜	



概要		Outline	
所在地	渋谷区初台2丁目		

権利	所有権		
敷地面積	2,147.21㎡(649.53坪)		
共有持分	6,550/369,423		
用途地域	第一種低層住居専用地域		
借地料		借地期間	

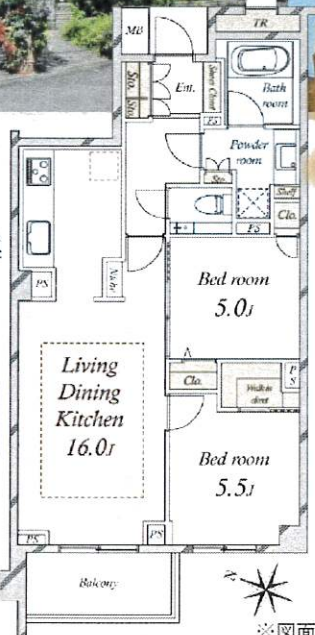
新規フルリフォーム実施物件 / 4階建4階部分(最上階)につき眺望・陽当たり良好



「2024年12月25日リフォーム完了予定」

- ◆システムキッチン新規交換(食洗器付き)
- ◆ユニットバス新規交換(浴室暖房換気乾燥機付き)
- ◆洗面台新規交換(タッチレス水栓) ◆給湯器新規交換
- ◆トイレ新規交換 ◆エアコン新規交換(LD部分)
- ◆全居室クロス張替 ◆フローリング張替
- ◆フロアタイル張替 ◆ダウンライト新規設置

- ～3路線4駅利用可能です～
- ◎京王線「初台」駅徒歩8分
 - ◎小田急線「参宮橋」駅徒歩13分
 - ◎小田急線「代々木八幡」駅徒歩13分
 - ◎東京メトロ千代田線・小田急線「代々木上原」駅徒歩14分
 - ◎東京メトロ千代田線「代々木公園」駅徒歩14分



最上階 南西向き
2LDK+WIC+TR

2005年2月築

丸紅株式会社旧分譲

**TVモニター付
オートロックシステム
防犯カメラ設置**

TES温水床暖房(LD)

※図面と現況が異なる場合は現況を優先とします。

専有面積	65.5㎡ (19.81坪)	バルコニー	4.95㎡
間取り	2LDK+WIC+TR		
構造	RC(鉄筋コンクリート)造4階建		
築年月	2005年2月		
分譲会社	丸紅株式会社		
施工会社	前田建設工業株式会社		
一棟の総戸数	44戸		
物件種目	中古マンション		
管理形態	全部委託		
管理員	日勤		
管理会社	野村不動産パートナーズ株式会社		
管理費	13,200円/月	他費用	1,860円/月
修繕積立金	12,800円/月	費用合計	27,860円/月

施設	敷地内駐車場	
エレベーター	有	ガス 都市ガス

引渡	現況	空家
引渡	相談	

その他費用内訳：町内会費100円/月、インターネット使用料1,760円/月
 ※設計会社：前田建設工業株式会社一級建築士設計事務所
 ※専有面積にトランクルーム1.00㎡が含まれています

あの人に、頼んでよかった。

野村の仲介 PLUS

恵比寿センター
ネットて住みかえ ノムコム
nomu.com

〒150-0021 渋谷区恵比寿西1丁目7番7号 EBSビル2階
TEL : 03-5784-9031 野村不動産ソリューションズ株式会社
FAX : 03-5784-9035 国土交通大臣免許(5)第6101号
ワンコール : 0120-849-031 (一社)不動産流通経営協会会員 (公社)首都圏不動産公正取引協議会加盟

登録No.	E89QZ006			
検印	担当	取引態様	物件ページ	
白石	佐藤	専任媒介	QRコード	