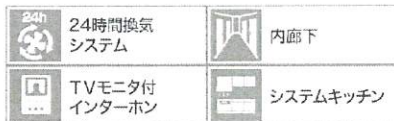
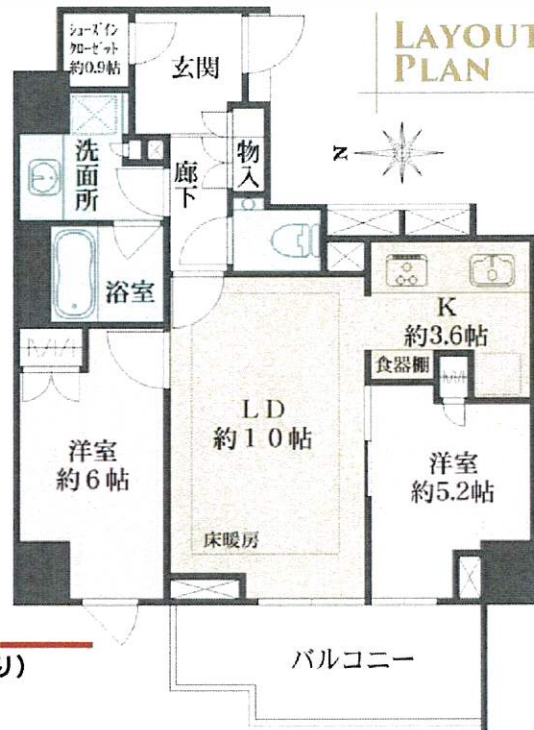
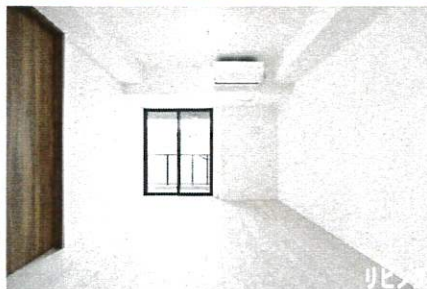


マンション	価格 1億5,600万円	交通 小田急線「代々木上原」駅徒歩7分 東京メトロ千代田線「代々木上原」駅徒歩7分 小田急線「東北沢」駅徒歩5分	名称 ザ・パークハウス代々木大山
-------	------------------------	---	----------------------------

三菱地所レジデンス分譲「ザ・パークハウスシリーズ」
2023年10月築 新築未入居物件



所在	東京都渋谷区大山町		
土地	権利: 所有権 面積: 1,863.24㎡ 用途地域: 近隣商業地域、第二種中高層住居専用地域	借地料: 共有持分: 6010/547716	
建物	専有面積: 壁芯 バルコニー	60.10㎡ 7.92㎡	約18.18坪 約2.39坪
	方位: 西 間取り: 2LDK 構造: RC造地上9階地下1階建5階部分 建築年月: 2023年10月築	一棟の総戸数: 63戸	
施設	分譲会社: 三菱地所レジデンス株式会社 施工会社: 東急建設株式会社 管理会社: 三菱地所コミュニティ株式会社 管理形態: 全部委託 管理方式: 日勤 管理費: 月額28,010円 その他: 月額2,090円		
	敷地内駐車場: 空無(機械式のためサイズ制限あり) トランクルーム: 空無 給湯: ガス給湯器 ガス: 都市ガス エレベーター: 有		
引渡	現況: 空室 引渡時期: 即時		
備考	●その他内訳: インターネット定額料金、共視聴設備利用料●写真撮影時期: 2024年8月		

物件ポイント

- 専有面積60.1㎡の2LDK住戸
- 地上5階部分、全室西向き住戸
- 2駅2路線利用可能
- 約10帖のLD部分には、床暖房付き
- 食洗器乾燥機、ディスポーザー、浄水器、浴室乾燥機、ミストサウナ、温水洗浄便座など、便利な設備が充実
- 廊下のスペースをとらず、住空間が広く確保された設計

共用部

- ペット飼育可(細則有り)
- ペット足洗い場付き
- 宅配ボックス有り
- 24時間ゴミ出し可能
- オートロックシステム
- コンシェルジュサービス
- ラウンジ

※このハウジングマップは概要紹介図です。図面と現状が異なる場合は現状優先となります。

<p>国土交通大臣(5)第6019号(一社)不動産流通経営協会会員 (公社)首都圏不動産公正取引協議会加盟</p> <p>三菱地所ハウスネット</p>	<p>三菱地所ハウスネット株式会社 新宿営業所</p> <p>03-5304-3080</p> <p>フリーダイヤル.0120-433-556 FAX.03-5304-3088 〒151-0053 住所 東京都渋谷区代々木2-4-9 NMP新宿南口ビル7F</p>	<p>三菱地所の 住まいリレー</p>	登録No. D12X30980	物件詳細	検印	担当	取引形態
			伊藤	伊藤 彩	一般媒介		