

# リビオ初台アリアフォート9F

価格 16,900万円 83.90㎡(壁芯)

京王線「初台」駅徒歩6分

小田急線「参宮橋」駅徒歩8分

千代田線「代々木公園」駅徒歩12分

= Mansion =

- ▶分譲マンション『リビオ』シリーズ
- ▶セコム24時間セキュリティシステム
- ▶4段階セキュリティチェックシステム
- ▶逆梁工法・ハイサッシュ
- ▶羽田空港までのアクセス良好  
→初台ICまで至近

= Life Information =

- ▶ローソン初台一丁目店 徒歩約3分
- ▶まいばすけっと初台駅南店 徒歩約4分
- ▶オーケストア初台店 徒歩約5分
- ▶ココカラファイン初台店 徒歩約4分
- ▶渋谷区立幡代小学校 徒歩約5分
- ▶渋谷区立代々木中学校 徒歩約7分
- ▶初台二丁目児童遊園地 徒歩約1分
- ▶初台クリニック 徒歩約3分
- ▶初台保育園 徒歩約4分
- ▶代々木五郵便局 徒歩約6分
- ▶渋谷区初台出張所 徒歩約5分
- ▶セブンイレブン渋谷初台1丁目店 徒歩約4分
- ▶代々木警察署初台二丁目交番 徒歩約4分

## ジャパン・ビルド株式会社

〒151-0053 東京都渋谷区代々木1-31-17 麻緒ビル2階  
TEL 03-5302-6988 MAIL naiken@j-bld.com

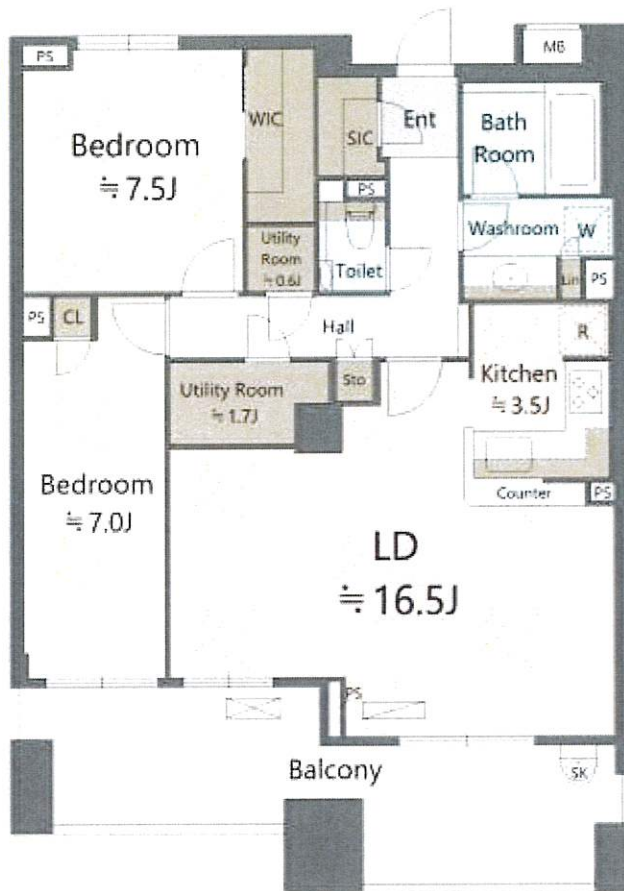
～渋谷・新宿隣接のロケーションに、2つの個性が響き合う邸宅～

2010年(平成22年)1月竣工

<物件写真>



ペット飼育可  
(飼育細則有)



室内を大変きれいにお使いです。

晴天時お部屋から富士山がご覧になれます。

所在地 : 東京都渋谷区初台2  
 構造 : RC造地上14階建9階部分  
 専有面積 : 83.90㎡(壁芯) バルコニー面積 : 17.80㎡  
 築年月日 : 2010年1月築 土地権利 : 所有権  
 管理費 : 17,600円/月 修繕積立金 : 13,400円/月  
 現況 : 居住中 引渡日 : 相談  
 総戸数 : 86戸 敷地内駐車場 : 有  
 管理会社 : 南海ビルサービス株式会社  
 管理形態 : 総合管理 ペット : 飼育可(細則有)  
 備考 : お買替えのため、引渡猶予14日程頂きます。

図面と現況が異なる場合、現況を優先します。学区の詳細は自治体の教育委員会にお問合せ下さい。

- 取引態様 専任媒介
- 内見 立会 メールで内見希望日時をご連絡ください。
- 広告掲載 相談可 メールで申請書をお送りください。