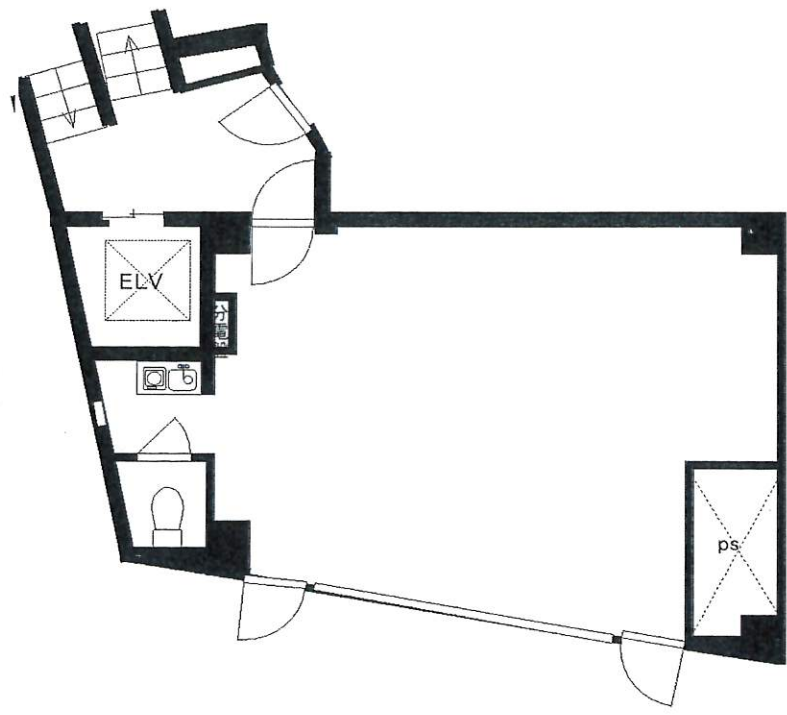


<b>貸事務所</b> <b>貸店舗</b>	消費税込	交通	小田急線『参宮橋』駅 徒歩約1分	名称	<b>央戸ビル</b>
	賃料		275,000円		

**駅から1分の好立地 商店街**  
**店舗相談可(飲食不可)**  
**内科、耳鼻咽喉科等に最適**  
**東南側窓から緑が見えます。**



所在	住居表示 東京都渋谷区代々木4	
	賃料/月額(税込)	共益費/月額(税込)
2階	275,000	11,000
床面積	約 46.5㎡	
バルコニー	無	
用途	事務所 ※店舗相談可(飲食店不可)	
礼金	賃料の1ヵ月分	
保証金	6ヶ月分	
賃貸借の種類	普通賃貸借契約	
賃貸借期間	3年間	
入居日	現空	
更新料	新賃料の1ヶ月分	
更新事務手数料	5000円(税別)	
解約予告	6ヶ月前	
保証会社	要加入	
テナント総合保険	要加入	
構造	鉄筋コンクリート造4階建	
建築年月	1991年7月	
開口部	要南向き	
設備	電気:	東京電力
	ガス:	無
設備	上水道:	公営水道
	下水道:	公営下水
設備	<input type="checkbox"/> エレベーター	<input type="checkbox"/> エアコン 2台
	その他	※別途看板設置料有 ※退去時保証金の20%償却あり ※鍵交換費用25,000円
備考	※商店会費・町内会費借主負担 ※初回保証料:家賃の100% 毎年継続保証料10,000円 ※天井ビルトインエアコン2基(前入居者の残置物) ※室内にガス管が通っておりません。キッチン電気温水器あり。 ※図面と現況が異なる場合は現況を優先します。	



創業30数年、首都圏不動産情報ネットワーク  
地域で一番!緑の街代々木公園・代々木八幡駅前不動産

営業時間  
AM10:00~PM7:00  
(休)水曜日

株式会社 東京都知事免許(8)第59015号 財団法人不動産保証協会会員  
全日本不動産保証協会会員  
**愛和ハウジングサポート**  
〒151-0063 東京都渋谷区富ヶ谷1-6-8 モリービル2F  
電話 ☎ 03(3485)8288 MAIL ✉ info@aiwahousing.com  
FAX ☎ 03(3485)8668



ウェブサイトは  
こちらへどうぞ