

# 事務所 店舗 ラビアンビル

東京都渋谷区神山町

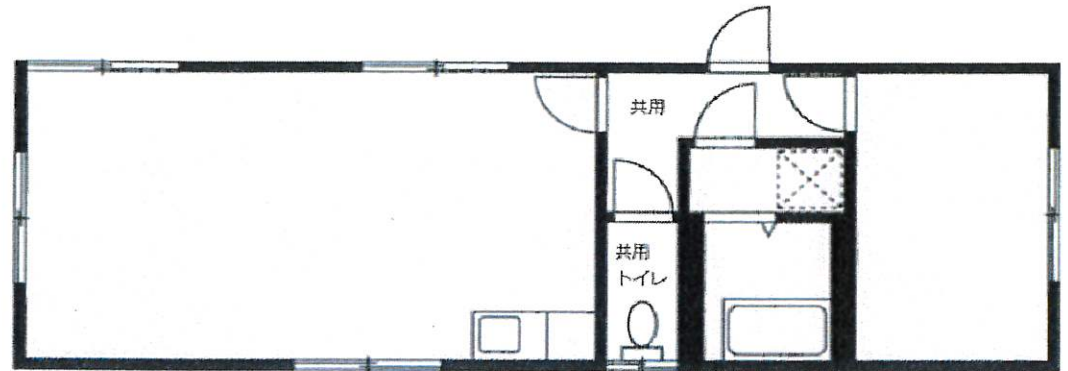


所在階	面積	賃料	共益費/管理費	入居日
8階 屋上階一部	12.53坪 (41.41㎡)	330,000円 (坪 26,337円)	33,000円 (坪 2,633円)	相談

【敷金/保証金】10ヶ月【償却】30%【礼金】2ヶ月

【契約期間】2年間【契約形態】定期借家契約【更新料/再契約料】1ヶ月

「渋谷」駅から徒歩10分！（東急東横線/東急田園都市線/東京メトロ半蔵門線/東京メトロ副都心線）



## 【交通アクセス】

東京メトロ千代田線 代々木公園駅 徒歩7分 / 小田急小田原線 代々木八幡駅 徒歩10分

東急田園都市線 渋谷駅 徒歩10分 / JR山手線 渋谷駅 徒歩12分

構造規模	鉄筋コンクリート 地上7階建 / 地下1階
竣工	1995年4月 新耐震基準
駐車場	なし
エレベーター	あり
空調   警備	個別 (残置物)
床仕様   天井高	
備考	オートロック 温水洗浄便座 (残置物) 保険・保証会社加入



創業30 数余年、首都圏不動産情報ネットワーク  
地域で一番！緑の街代々木公園・代々木八幡駅前不動産

営業時間  
AM10:00~PM7:00  
(休) 水曜日

株式会社 東京都知事免許(8)第59015号 財団法人不動産保証協会会員  
全日本不動産保証協会会員  
愛和ハウジングサポート  
〒151-0063 東京都渋谷区富ヶ谷1-6-8 モリービル2F  
電話 ☎ 03(3485)8288 MAIL ✉ info@aiwahousing.com  
FAX ☎ 03(3485)8668



ウェブサイトは  
こちらへどうぞ