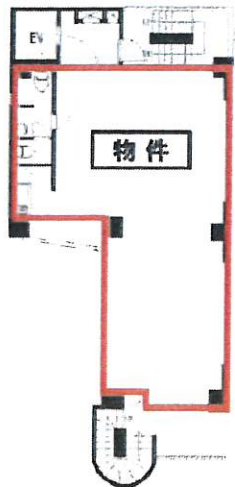


店舗・事務所 4階 約27.11坪 (約89.65㎡)

代々木八幡駅・代々木公園駅 徒歩3分

富ヶ谷交差点側からの窓面が広く視認性良好！！

- ☆小田急線と東京メトロ千代田線の2線利用可能！！
- ☆山手通りと井の頭通り沿いに面しており視認性抜群！！
- ☆窓面が広く取れて富ヶ谷交差点側の眺望が良好です！！
- ☆店舗業種もご相談可能です！！（不特定多数の出入りがある業種は不可）



→富ヶ谷交差点側



ビル名	サウス・エヌワイビル
住所	東京都渋谷区上原1-
階数・面積	4階 約27.11坪(約89.65㎡)
現況	空室(元事務所)
入居時期	即日可能
引渡状態	事務所仕様(下記参照)
備考	床タイルカーペット(OAフロア)、壁・天井クロス貼り(白)、男女別洋式トイレ、キッチン、エアコン3基、EVI基、1階入口オートロック、電気・ガス・給排水、鉄筋コンクリート造6階建、2004年8月築
賃料	月額410,000円(税別)
共益費	月額10,000円(税別)
保証金	賃料の6ヶ月分
償却	契約終了時賃料の1ヶ月分(税別)
礼金	賃料の1ヶ月分(税別)
契約期間	2年
更新料	新賃料の1ヶ月分(税別)
更新事務手数料	新賃料の0.25ヶ月分(税別)
保証会社	要加入(初回1ヶ月、年10%)
その他	店舗業種相談(不特定多数の出入りがある業種は不可、飲食不可)、指定保険会社加入 ※賃料等の支払は口座引き落としのため引落手数料が発生致します。

創業30数年、首都圏不動産情報ネットワーク
地域で一番！緑の街代々木公園・代々木八幡駅前不動産

営業時間
AM10:00~PM7:00
(休) 水曜日

株式会社 東京都知事免許(8)第59015号 財団法人不動産保証協会会員
愛和ハウジングサポート 全日本不動産保証協会会員
〒151-0063 東京都渋谷区富ヶ谷1-6-8 モリービル2F
電話 ☎ 03(3485)8288 MAIL ✉ info@aiwahousing.com
FAX ☎ 03(3485)8668



ウェブサイトは
こちらへどうぞ