

貸事務所(一部)

代々木上原駅

渋谷区上原1丁目

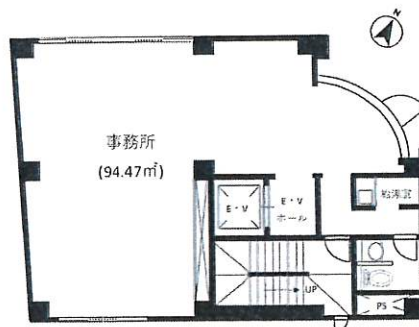
専有面積
94.47㎡

築年月
1993年08月

引渡可能時期
即時



チェックポイント!
保証人不要,専有部分にトイレあり,エレベーター



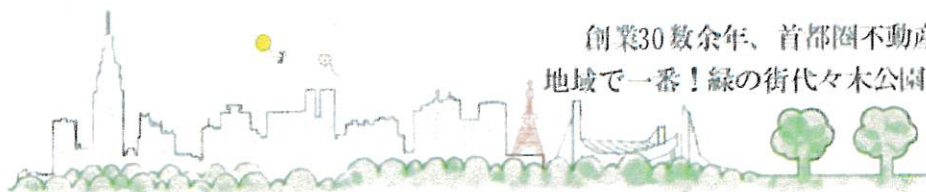
物件種目	貸事務所(一部)
最寄駅	代々木上原
賃貸条件	賃料 47.30万円
	礼金なし 敷金6ヶ月 敷引2ヶ月 保証金なし

物件所在地	東京都渋谷区上原1丁目1		
交通	小田急小田原線 代々木上原 徒歩5分		
建物	建物名	ムサシビル(ムサシビル) 5F	
	構造・規模	RC 5階建 地下1階/5階部分	
	使用部分積	94.47㎡	間取タイプ
	間取内訳		
築年月	1993年08月	契約期間	2年
管理費等	なし 共益費なし 雑費なし		
土地面積		用途地域	
駐車場			
現況	空	引渡可能時期	即時
接道状況 (角地・間口)			
設備	専有部分にトイレあり,エレベーター		
備考	代々木上原駅徒歩4分 O Aフロア 商店街に面する好立地物件 更新料:新賃料1ヶ月 賃貸保証:加入要 エボスカード 利用駅1:東京メトロ千代田線 代々木上原 徒歩5分 利用駅2: :小田急小田原線 代々木八幡 徒歩9分		

この図面は物件情報の一部を抜粋して掲載しております。(現況優先)
入居日・引渡日変更や付帯条件、別途料金等が発生する場合がありますのでご確認ください。

at home

infosheet 物件番号 69823993015



創業30数年、首都圏不動産情報ネットワーク
地域で一番! 緑の街代々木公園・代々木八幡駅前不動産

営業時間
AM10:00~PM7:00
(休) 水曜日

株式会社 東京都知事免許(8)第59015号 財団法人不動産保証協会会員
愛和ハウジングサポート 全日本不動産保証協会会員
〒151-0063 東京都渋谷区富ヶ谷1-6-8 モリービル2F
電話 ☎ 03(3485)8288 MAIL ✉ info@aiwahousing.com
FAX ☎ 03(3485)8668



ウェブサイトを
こちらへどうぞ