

事務所 店舗 ラビアンビル

東京都渋谷区神山町



【交通アクセス】

東京メトロ千代田線 代々木公園駅 徒歩7分 / 小田急小田原線 代々木八幡駅 徒歩10分

東急田園都市線 渋谷駅 徒歩10分 / JR山手線 渋谷駅 徒歩12分

| | |
|-----------|---|
| 構造規模 | 鉄筋コンクリート 地上7階建 / 地下1階 |
| 竣工 | 1995年4月 新耐震基準 |
| 駐車場 | なし |
| エレベーター | あり |
| 空調 警備 | 個別 (残置物) |
| 床仕様 天井高 | |
| 備考 | オートロック 室内トイレ 温水洗浄便座 (残置物) 保険・保証会社加入 |

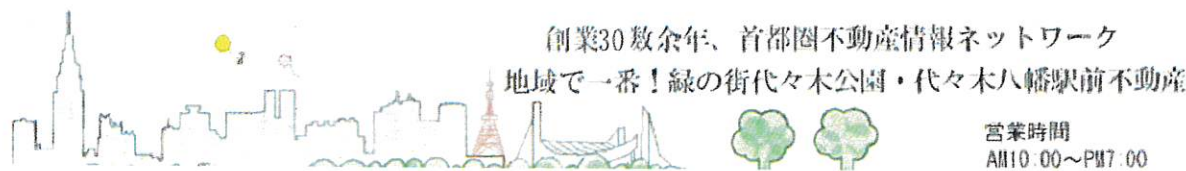
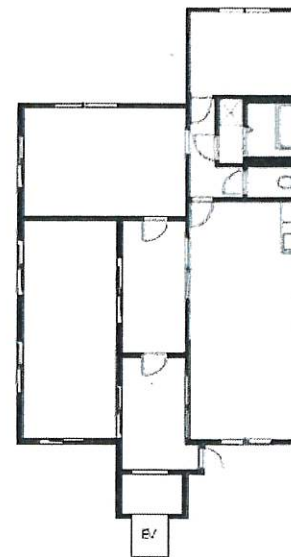
| 所在階 | 面積 | 賃料 | 共益費/管理費 | 入居日 |
|----------------|--------------------|-------------------------|-----------------------|-----|
| 8階 屋上階ワンフロア | 24.86坪 (82.16㎡) | 660,000円 (坪 26,549円) | 33,000円 (坪 1,328円) | 相談 |

【敷金/保証金】10ヶ月 【償却】30% 【礼金】2ヶ月

【契約期間】2年間 【契約形態】定期借家契約 【更新料/再契約料】1ヶ月

「渋谷」駅から徒歩10分！(東急東横線/東急田園都市線/東京メトロ半蔵門線/東京メトロ副都心線)

ワンフロアワンテナントです！



創業30数年、首都圏不動産情報ネットワーク
地域で一番！緑の街代々木公園・代々木八幡駅前不動産

営業時間
AM10:00~PM7:00

株式会社 東京都知事免許(8)第59015号 財団法人不動産保証協会会員
愛和ハウジングサポート 全日本不動産保証協会会員
〒151-0063 東京都渋谷区富ヶ谷1-6-8 モリービル2F
電話 ☎ 03(3485)8288 MAIL ✉ info@aiwahousing.com
FAX ☎ 03(3485)8668



ウェブサイトは
こちらどうぞ