

貸店舗・事務所(一部)

代々木公園駅

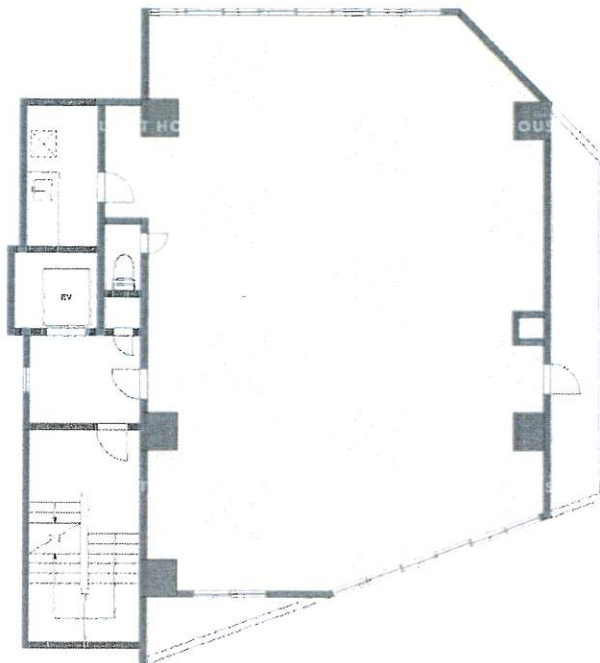
渋谷区代々木5丁目

専有面積 87.14㎡	築年月 1992年06月	引渡可能時期 即時
----------------	-----------------	--------------



チェックポイント!

耐震構造(新耐震基準),専有部分にトイレあり,冷房,暖房,エアコン,個別空調,エレベーター



物件種目	貸店舗・事務所(一部)
最寄駅	代々木公園
賃貸条件	賃料 66.00万円
	礼金1ヶ月 敷金なし 保証金10ヶ月

物件所在地	東京都渋谷区代々木5丁目		
交通	東京メトロ千代田線 代々木公園 徒歩3分		
建物	建物名	代々木松浦ビル 3階	
	構造・規模	R C 5階建/3階部分	
	使用部分積	87.14㎡	間取タイプ
間取内訳			
築年月	1992年06月	契約期間	2年
管理費等	共益費55,000円/月		
土地面積		用途地域	
駐車場			
現況	空	引渡可能時期	即時
接道状況(角地・間口)			
設備	専有部分にトイレあり,冷房,暖房,エアコン,個別空調,エレベーター		
備考	保証金償却:解約時2ヶ月 更新料:新賃料1ヶ月 賃貸保証:加入要 月額固定費1ヶ月分 利用駅1:小田急小田原線 代々木八幡 徒歩3分 利用駅2:小田急小田原線 参宮橋 徒歩13分		

この図画は物件情報の一部を抜粋して掲載しております。(現況優先)

入居日・引渡日変更や付帯条件、別途料金等が発生する場合がありますのでご確認ください。

at home

infosheet 物件番号 69831754009

創業30数年、首都圏不動産情報ネットワーク
地域で一番! 緑の街代々木公園・代々木八幡駅前不動産

営業時間
AM10:00~PM7:00
(休) 水曜日

株式会社 東京都知事免許(8)第59015号 財団法人不動産保証協会会員
愛和ハウジングサポート 全日本不動産保証協会会員
〒151-0063 東京都渋谷区富ヶ谷1-6-8 モリービル2F
電話 ☎ 03(3485)8288 MAIL ✉ info@aiwahousing.com
FAX ☎ 03(3485)8668



ウェブサイトは
こちらへどうぞ