

貸事務所(一部)

参宮橋駅

渋谷区代々木5丁目

専有面積
152.46㎡

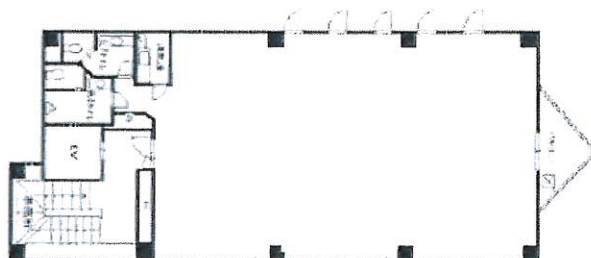
築年月
1997年02月

引渡可能時期
2025年1月予定



チェックポイント!

居抜き,24時間利用可,OAフロア,耐震構造(新耐震基準),専有部分に男女別トイレあり,個別空調,インターネット対応,光ファイバー,24時間セキュリティ,エレベーター



物件種目	貸事務所(一部)
最寄駅	参宮橋
賃料	71.02万円
賃貸条件	礼金なし 敷金なし 保証金8ヶ月

物件所在地	東京都渋谷区代々木5丁目		
交通	小田急小田原線 参宮橋 徒歩7分		
建物	建物名	清水代々木ビル 4階	
	構造・規模	鉄骨造 5階建/4階部分	
	使用部分積	152.46㎡	間取タイプ
	間取内訳		
築年月	1997年02月	契約期間	2年
管理費等			
土地面積	用途地域		
駐車場			
現況	使用中	引渡可能時期	2025年1月予定
接道状況(角地・間口)			
設備	専有部分に男女別トイレあり,個別空調,インターネット対応,光ファイバー,24時間セキュリティ,エレベーター		
備考	※居抜き相談可能 更新料:なし 利用駅1:東京メトロ千代田線 代々木公園 徒歩10分 利用駅2:小田急小田原線 代々木八幡 徒歩10分		

この図面は物件情報の一部を抜粋して掲載しております。(現況優先)

入居日・引渡日変更や付帯条件、別途料金等が発生する場合がありますのでご確認ください。

at home

infosheet 物件番号 69830111030

創業30数余年、首都圏不動産情報ネットワーク
地域で一番!緑の街代々木公園・代々木八幡駅前不動産

営業時間
AM10:00~PM7:00
(休)水曜日

株式会社 東京都知事免許(8)第59015号 財団法人不動産保証協会会員
愛和ハウジングサポート 全日本不動産保証協会会員
〒151-0063 東京都渋谷区富ヶ谷1-6-8 モリービル2F
電話 ☎ 03(3485)8288 MAIL ✉ info@aiwahousing.com
FAX ☎ 03(3485)8668



ウェブサイトは
こちらへどうぞ