

貸事務所(一部)

参宮橋駅

渋谷区代々木3丁目

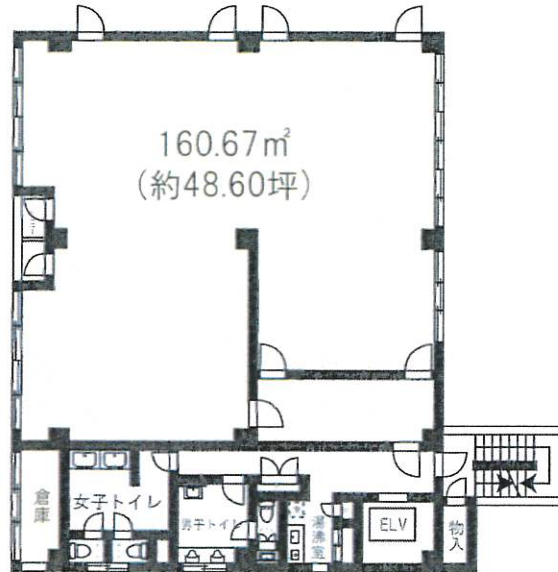
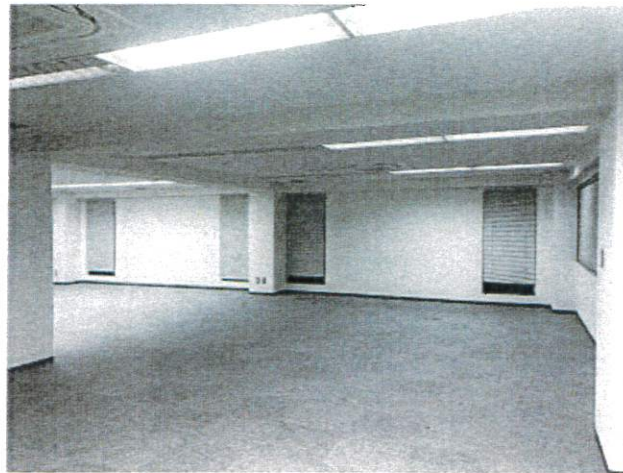
専有面積
160.67㎡

築年月
1989年09月

引渡可能時期
相談

チェックポイント!

飲食店不可,角部屋,1フロア1テナント,居抜き,土曜日利用可,OAフロア,共用部分に男女別トイレあり,給湯,都市ガス,動力あり,冷房,暖房,エアコン,エアコン2台以上,ビルトインエアコン,個別空調,オートロック,防犯カメラ,非接触型ICカードキー,火災警報器(報知機),エレベーター,車寄せスペース



物件種目	貸事務所(一部)
最寄駅	参宮橋
賃貸条件	賃料 82.0824万円
	礼金1ヶ月 敷金10ヶ月 敷引なし 保証金なし

物件所在地	東京都渋谷区代々木3丁目		
交通	小田急小田原線 参宮橋 徒歩4分		
建物	建物名	アクティブ代々木 4階	
	構造・規模	R C 5階建 地下3階/4階部分	
	使用部分積	160.67㎡	間取タイプ
	間取内訳		
築年月	1989年09月	契約期間	3年
管理費等			
土地面積	用途地域		
駐車場			
現況	空	引渡可能時期	相談
接道状況 (角地・間口)			
設備	共用部分に男女別トイレあり,給湯,都市ガス,動力あり,冷房,暖房,エアコン,エアコン2台以上,ビルトインエアコン,個別空調,オートロック,防犯カメラ,非接触型ICカードキー,火災警報器(報知機),エレベーター,車寄せスペース		
備考	更新料:新賃料1ヶ月 利用駅1:京王線 初台 徒歩13分 利用駅2:都営大江戸線 代々木 徒歩11分		

この図面は物件情報の一部を抜粋して掲載しております。(現況優先)

入居日・引渡日変更や付帯条件、別途料金等が発生する場合がありますのでご確認ください。

at home

infosheet 物件番号 69813652061

創業30数年、首都圏不動産情報ネットワーク
地域で一番!緑の街代々木公園・代々木八幡駅前不動産

営業時間
AM10:00~PM7:00
(休)水曜日

株式会社 東京都知事免許(8)第59015号 財団法人不動産保証協会会員
愛和ハウジングサポート 全日本不動産保証協会会員
〒151-0063 東京都渋谷区富ヶ谷1-6-8 モリービル2F
電話 ☎ 03(3485)8288 MAIL ✉ info@aiwahousing.com
FAX ☎ 03(3485)8668



ウェブサイトは
こちらへどうぞ