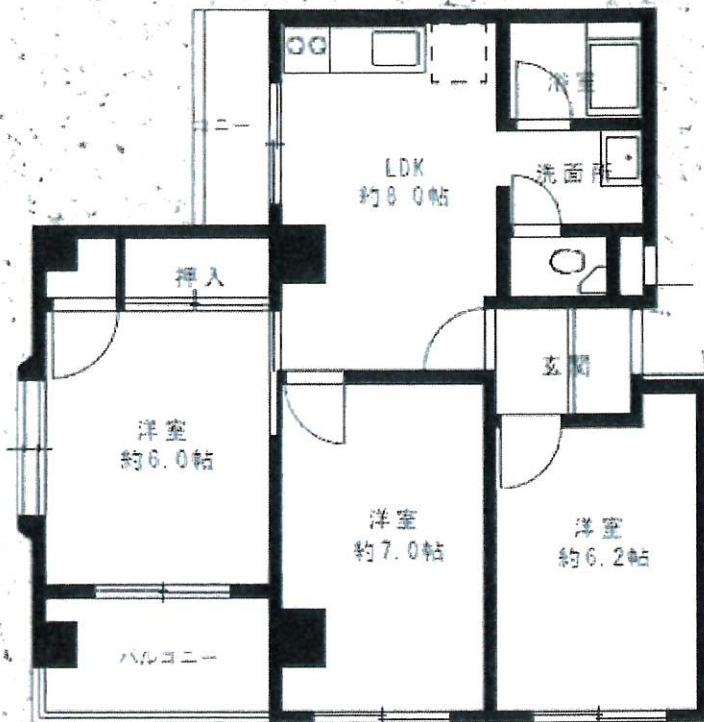


# エスタ代々木 201号室

新宿駅から徒歩10分 3LDK

小田急小田原線「南新宿」駅 徒歩6分  
 JR山手線・都営大江戸線「代々木」駅 徒歩8分  
 JR山手線「新宿」駅 徒歩10分

**賃料 230,000円**



物件名	エスタ代々木
号室	201
敷金/礼金	1ヶ月/ゼロ
管理費	10,000円
所在地	東京都渋谷区代々木3-18-5
構造	鉄筋コンクリート造 地上4階建て
所在階	2階
間取り	3LDK
専有面積	56.76㎡
築年数	1980年
契約期間	定期借家契約2年
駐車場	無し

※写真・図面と現況が異なる場合は現況を優先とします。

**【備考】**

- 再契約料：新賃料1ヶ月相当額（再契約の場合）
- 保証会社必須：日本賃貸保証株式会社 初回総賃料50%  
集送金手数料330円
- 保険：火災保険加入必須
- 鍵交換費用：22,000円（税込）
- ペット、楽器不可
- ファミリー入居相談可

**【設備】**

- エアコン
- 室内洗濯機置場
- シューズボックス
- ウォッシュレット
- バス・トイレ別
- システムキッチン
- 独立洗面台
- バルコニー有

入居日相談

REINS以外掲載可能

創業30数年、首都圏不動産情報ネットワーク  
 地域で一番！緑の街代々木公園・代々木八幡駅前不動産

株式会社 東京都知事免許（8）第59015号 財団法人不動産保証協会会員  
 全日本不動産保証協会会員

愛和ハウジングサポート

〒151-0063 東京都渋谷区富ヶ谷1-6-8 モリービル2F

営業時間  
 AM10:00~PM7:00  
 (休) 日曜日

電話 ☎ 03(3485)8288

MAIL ✉ info@aiwahousing.com

FAX ☎ 03(3485)8668



ウェブサイトは  
 こちらへどうぞ