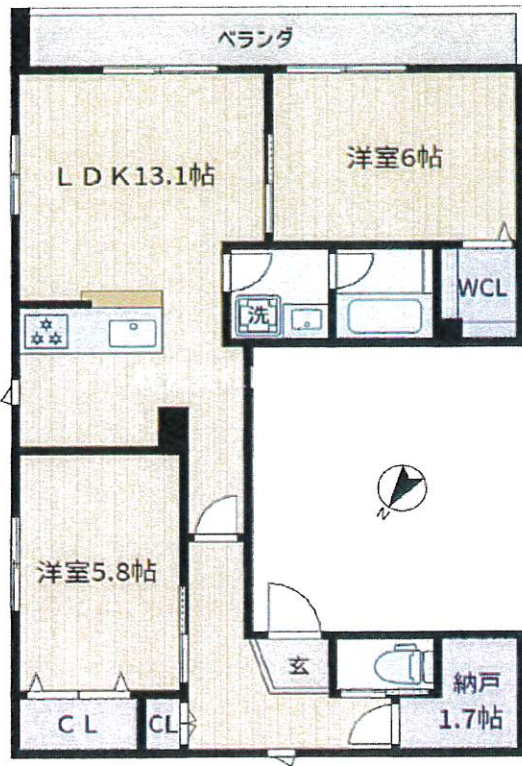


LIFE INFORMATION

★コンビニ 308m(ローソン)★ 観音通り商店街 322m★
 ★スーパー 386m(まいばすけっと)★コンビニ 402m(ファミリーマート)★
 ★ドラッグストア 416m(サンドラッグ)★紀伊國屋書店 446m★
 ★渋谷区立笹塚図書館 464m★郵便局 552m★



南東 LDK(13.10畳), 洋室(6.00畳), 洋室(5.80畳), S(1.70畳)

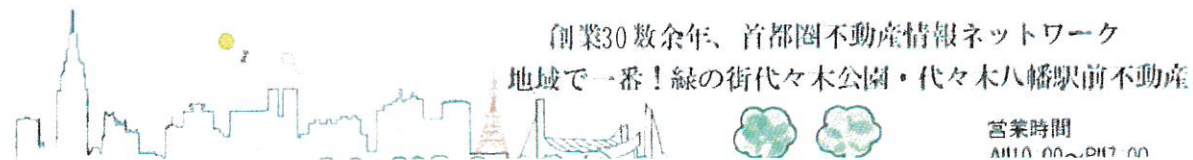


(仮称)北沢5丁目メゾン 202号室

賃料	250,000円		
共益費	11,000円		
礼金	2ヶ月	敷金	1ヶ月
所在地	東京都世田谷区北沢5丁目21		
交通	京王線	笹塚 駅	徒歩 7 分
	小田急線	東北沢 駅	徒歩 10 分
	小田急線	下北沢 駅	徒歩 17 分
構造/規模	鉄骨造	3階建 / 2階	
専有面積	約 65.53㎡	築年月	2025年3月
契約形態	普通借家契約	契約期間	2年
入居日	相談	更新料	1ヶ月
設備	近隣ショッピング施設あり,システムキッチン,3口以上コンロ,グリル,ガスキッチン,バス・トイレ別,脱衣所,追い焚き風呂,温水洗浄便座,洗面所独立,洗面台,南面バルコニー,エアコン,ネット使用料不要,TVインターホン,2F以上,1フロア2住戸,オートロック,給湯,フローリング,シャッター,複層ガラス,室内洗濯機置場,クローゼット,ウオークインクローゼット,シューズウオークインクローゼット,収納有,角住戸,2面採光,始発駅,駅まで平坦,閑静な住宅街,通風良好,火災報知機,ハウスメーカー施工		
損害保険	指定の家財保険に加入のこと	解約予告	40日前
鍵交換費	22,000円~		
保証会社	■保証会社加入物件■【旭化成不動産サポート】 初回:賃料+共益費の50% 継続保証料:20,000円/2年 My Concier Club会費 15,000円		
入居諸条件	退去時ルームクリーニング費66,000円 子供(可), 二人入居(可), 法人(可) 自転車駐輪各世帯2台まで,定員4名,禁煙物件		

※現況優先

※成約時には仲介手数料として賃料の1.1か月分を借主より申し受けます ※当社指定物件のみ空室の口座振替必須



株式会社 東京都知事免許(8)第59015号 財団法人不動産保証協会会員
 愛和ハウジングサポート 全日本不動産保証協会会員
 〒151-0063 東京都渋谷区富ヶ谷1-6-8 モリービル2F
 電話 ☎ 03(3485)8288 MAIL ✉ info@aiwahousing.com

