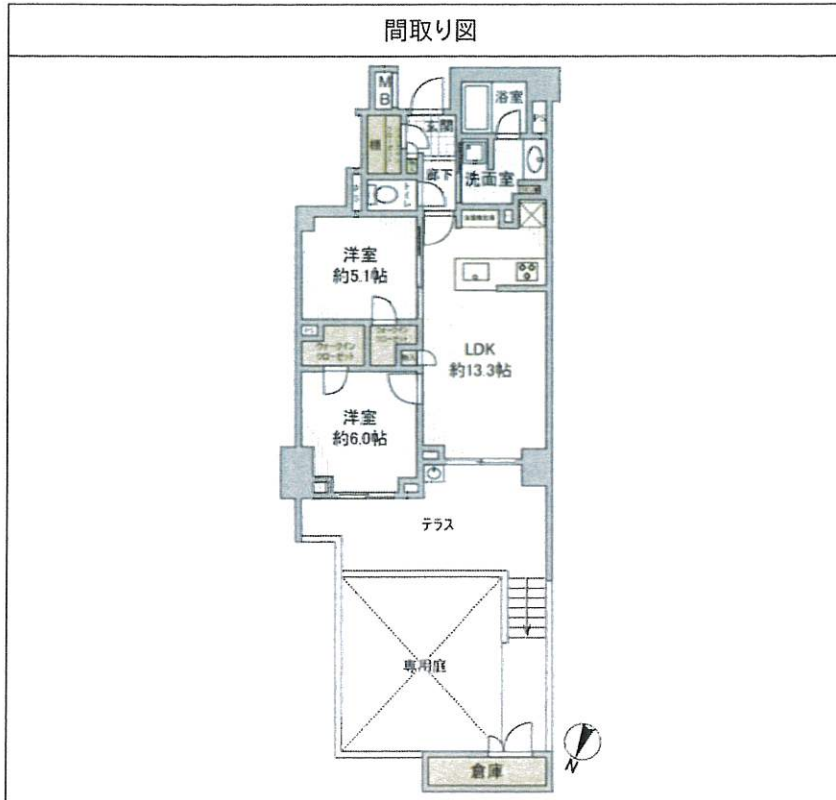


# レフィール参宮橋ヒルズ 209

物件種別	間取り	賃料	管理費等
マンション	2LDK	330,000円	0円

## 暮らす人をやさしく包み込むくつろぎの家

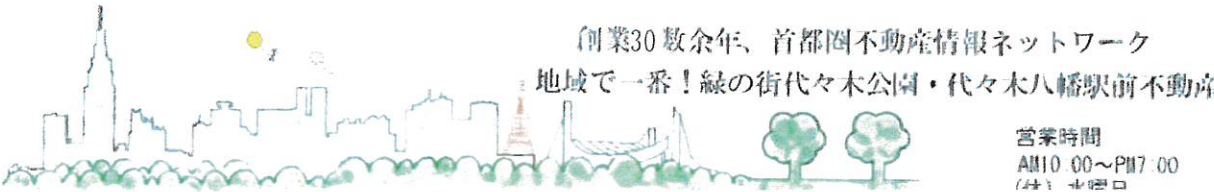
京王新線初台駅徒歩9分/千代田線代々木公園駅徒歩14分/



※図面と異なる場合は現況を優先となります。

敷金/保証金	660,000円	礼金/権利金	330,000円
敷引/償却金		更新料	1ヶ月(新賃料)
更新事務手数料			
その他費用	[一時金]リロサバ加入料(月額): 1,500円, 駐車場登録料 1台(利用時のみ): 11,000円, 除菌施工料(契約時のみ): 19,800円		
物件所在地	東京都渋谷区代々木4丁目51-3		
交通	小田急線 参宮橋駅 徒歩3分 京王新線 初台駅 徒歩9分 東京メトロ千代田線 代々木公園駅 徒歩14分		
間取り詳細	LDK 13.30畳, 洋室 6.00畳, 洋室 5.10畳		
構造	鉄筋コンクリート 2階 / 5階建		
面積	58.01㎡	向き	北
築年月	2016年2月	契約期間	普通借家契約 2年
退去日		入居時期	2025年2月7日
駐車場	無		
設備	浴室乾燥, 食器洗浄乾燥機, オートロック, バス・トイレ別, エアコン, 洗面所独立, 室内洗濯機置場, シャワー, ディスボーター, フローリング, CATV, ウォークインクローゼット, 3口以上コンロ, シャワー付洗面台, トランクルーム, ガスコンロ, 浴室暖房, ガスコンロ設置済, 洗濯機置場, 追い焚き風呂, 洗面台, システムキッチン, 給湯, TVインターホン, 分譲タイプ, エレベーター, 宅配BOX		
入居諸条件	ペット可, ルームシェア不可, 飲食店不可, 外国人相談, 学生専用不可, 楽器使用相談, 高齢者相談, 子供可, 事務所不可, 性別不問, 単身相談, 二人入居相談, 法人可		
損害保険	要 25,000円(2年)		
保証会社	必須 保証会社 要: 初回 賃料総額100%+月額 賃料総額1%(最低1,000円)		
備考	2024110034/退去時は、借主負担にてハウスクリーニング実施(当社手配)/6ヶ月未満で解約した場合、賃料の0.5ヶ月分を申受けます。全ての特約が記載されていない為、必ず最新の物件案内図をお取り寄せください。TEL:050-3187-7667 ※内見予約についてはイタンジBBより受付しております。※個人申込みは一部電子契約です。		

物件番号: 2024110034



創業30 数余年、首都圏不動産情報ネットワーク  
地域で一番! 緑の街代々木公園・代々木八幡駅前不動産

営業時間  
AM10:00~PM7:00  
(休) 水曜日

株式会社 東京都知事免許(8) 第59015号 財団法人不動産保証協会会員  
愛和ハウジングサポート 全日本不動産保証協会会員  
〒151-0063 東京都渋谷区富ヶ谷1-6-8 モリービル2F  
電話 ☎ 03(3485)8288 MAIL ✉ info@aiwahousing.com  
FAX ☎ 03(3485)8668



ウェブサイトはこちらへどうぞ