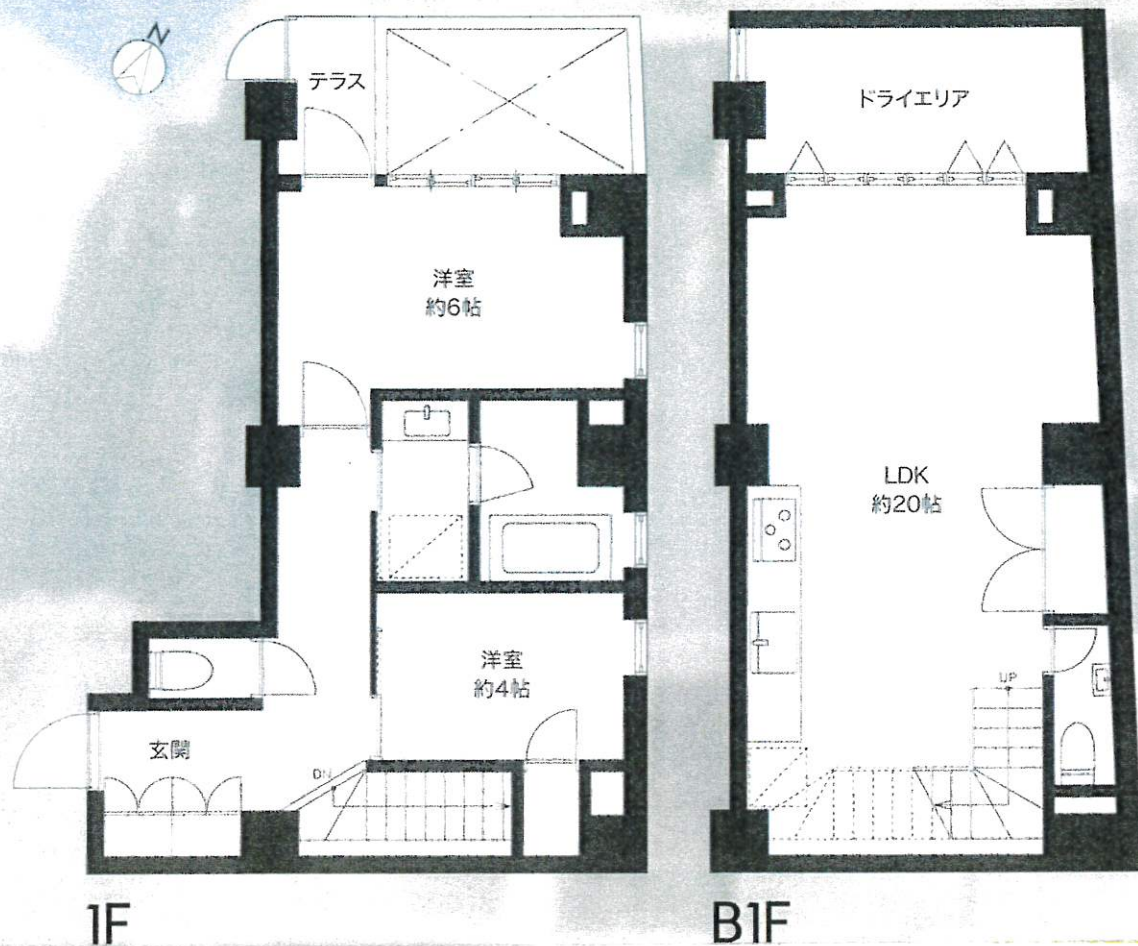


洗練された街並みに溶け込む、上質な隠れ家。



駅近でありながら、喧騒から離れた静謐な住環境。

メゾネット住戸が提供する、贅沢なプライベート空間。

独立性の高い住戸設計で、プライバシーが守られた暮らしを実現。

天井高3mがもたらす開放感が、空間にさらなるゆとりを生む。

利便性と美しさを兼ね備えた、都市生活の新たな拠点。

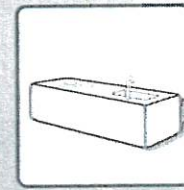
床面積72.89㎡/間取り2LDK



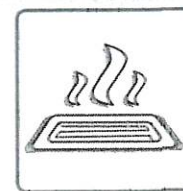
オートロック



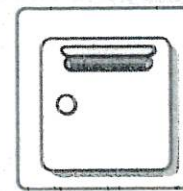
食洗機有



システムキッチン



床暖房有



宅配ボックス有



ペット相談可

創業30数年、首都圏不動産情報ネットワーク
地域で一番！緑の街代々木公園・代々木八幡駅前不動産

営業時間
AM10:00~PM7:00
(休) 水曜日

株式会社 東京都知事免許(8)第59015号 財団法人不動産保証協会会員
愛和ハウジングサポート 全日本不動産保証協会会員
〒151-0063 東京都渋谷区富ヶ谷1-6-8 モリービル2F
電話 ☎ 03(3485)8288 MAIL ✉ info@aiwahousing.com
FAX ☎ 03(3485)8668



ウェブサイトは
こちらへどうぞ