

賃貸

マンション

賃料
(月額)
管理費等

380,000 円
20,000 円 その他

交通

東京メトロ銀座線

「表参道」 駅

徒歩 8 分

名称

グランリビオ表参道

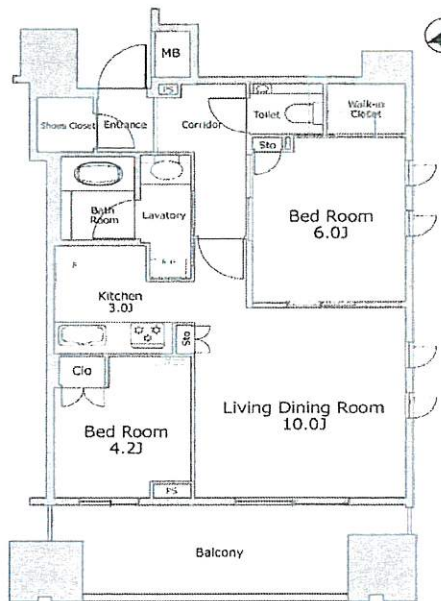
(9 階 904 号室)

東京メトロ銀座線「渋谷」駅 徒歩8分

グランリビオ表参道

2024年7月築
地上14階建て総戸数63戸

2LDK



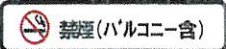
物件POINT

- ▶ピアノ相談可(規約による制限あり)
- ▶インターネット基本料無料
- ▶カラーTVモニター付インターホン
- ▶オートロック
- ▶駐輪場(借主費用負担あり)
- ▶宅配BOX

専有設備

- エアコン
- 床暖房
- 浴室暖房乾燥機能
- 追い焚き
- システムキッチン(3口コンロ)
- 温水洗浄機能付き便座

※(退去時借主が負担する費用)借主は明渡し後、貸主が指定する業者により行う本物件全体の通常清掃の費用を負担するものとする。負担額は賃貸借面積が30㎡以下の場合一律33,000円(消費税込)、30㎡超の場合、マンション・アパートは賃貸借面積(㎡)×1,100円(消費税込)、戸建・タウンハウス・テラスハウスは賃貸借面積(㎡)×1,320円(消費税込)
 ※(賃料および管理費等の引落し)借主は自動口座振替方式により、賃料および管理費等を支払う場合、口座振替事務手数料として、110円(消費税込)を賃料と合算の上、支払うものとする。
 ※保証会社原則加入※初回保証料:賃料等の50%~(最低2万円)、月額保証料:月額引落金額×1%
 ※本物件の成約時に、仲介手数料(賃料の1.1ヶ月(消費税込))がかかります。
 ※このハウジングマップは概要紹介図です。図面と現況が異なる場合は現況優先となります。



備考	ペット	否	-----	ピアノ	可	管理規約・使用細則等	有	※本物件は東急住宅リースによる連絡取次・収納代行対象物件です。
	管理人	有(日勤)	入居可能日			即入居可		

所在	(住居表示) 東京都渋谷区渋谷2丁目7-6		GRANTACT 賃貸リハビリ	
賃貸	礼金	1ヶ月 (380,000 円)	保証金	--- ヶ月 (--- 円)
	敷金	1ヶ月 (- 380,000 円)	補填	有
条件	賃貸借契約の種類 定期建物賃貸借契約			
	契約期間	3年間	更新 不可	更新料 無
	入居者条件	法人 (可)	個人 (可)	入居人員 (--- 名)
	用途	住居		
	火災保険料	有 15,980 円~借家人賠償・個人賠償・修理費用特約付/期間2年更新時再加入		
建物	面積	54.09 ㎡ (16.36 坪)	敷地面積	--- ㎡ (--- 坪)
	バルコニー	11.61 ㎡ (3.51 坪)	専用庭	--- ㎡ (--- 坪)
	間取り	LD:10畳、K:3畳、洋:6畳、洋:4.2畳		
	構造	鉄筋コンクリート造14階建		
設備	建築	2024年7月	増・改築	
	ガスコンロ3口付/トイレ洗面所(独立)/洗濯機置場(室内)/トイレ(専用)/トイレ形態(水洗)/トイレ(温水洗浄機能)/浴室(専用)/浴室形態(ユニット)/追焚機能/浴室乾燥機/台所(専用)/システムキッチン/トランクルーム(利用料借主負担)/ウォークインクローゼット/シューズボックス/水道(公営)/汚水(公共下水)/雑排水(公共下水)/ガス(都市ガス)/給湯あり/オートロック/TVモニター付インターフォン/冷暖房あり/床暖房/エレベーター/宅配ボックス/防犯カメラ/駐輪場(利用料借主負担)			
《借主負担となる費用》				
■口座振替手数料月:110円				
■退去時清掃費用:「専有面積(㎡)×1,100円」				
■楽器使用相談可能(規約による制限有)				
■禁煙(バルコニー含む)				
■1年未満の解約:短期違約金 総賃料1か月				
■海外居住家主:法人契約時20.42%の源泉徴収対象物件				
駐車場	無			

創業30数年、首都圏不動産情報ネットワーク
 地域で一番!緑の街代々木公園・代々木八幡駅前不動産

営業時間
 AM10:00~PM7:00
 (休)水曜日

株式会社 東京都知事免許(8)第59015号 財団法人不動産保証協会会員
 全日本不動産保証協会会員

愛和ハウジングサポート
 〒151-0063 東京都渋谷区富ヶ谷1-6-8 モリービル2F

電話 ☎ 03(3485)8288 MAIL ✉ info@aiwhousing.com
 FAX ☎ 03(3485)8668



ウェブサイトはこちらへどうぞ