

マンション 月額賃料 **420,000円**
共益費等 10,000円

交通 東京メトロ千代田線 明治神宮前駅 徒歩6分
東京メトロ銀座線 表参道駅 徒歩11分
J R 山手線 渋谷駅 徒歩10分

物件名 **モア・クレスト神宮前**

キャットストリート沿いの低層レジデンス☆角部屋・2面採光☆全部屋空調システム



【2024年9月リフォーム済】
◇交換：システムキッチン・UB・トイレ・洗面台・防水パン
◇全貼替：壁紙・床(LDK・各洋室・洗面所・トイレ・廊下)

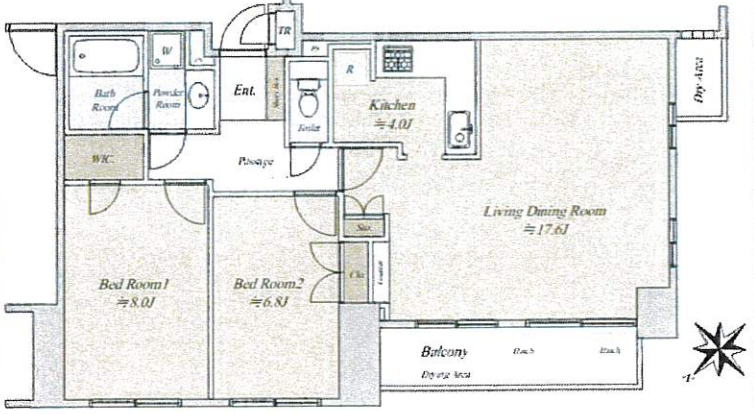
- ☆宅配ボックス☆オートロック☆エレベーター
- ☆TVモニター付きインターホン☆フローリング
- ☆システムキッチン☆追い焚き☆浴室乾燥機

建物外観

- 追焚機能
- 角部屋
- TVモニター付インターホン
- フローリング
- バス・トイレ別
- ペット相談可(制限有)
- ウォークインクローゼット
- エアコン



エントランス



※駐車場・駐輪場等の空き状況は、本書作成時点の状況であり、空き状況を保証するものではなく、仮に空きがあったとしても管理規約等の規定により順番制や抽選になる場合があります。また、車種により利用制限を受ける場合があります。
※この募集図面は概要紹介図です。形状等が現況と異なる場合は現況優先となることをご了承願います。

特記事項等
※退去時、貸主指定業者によるハウスクリーニング費用は借主負担〔目安：101,750円(税込)〕※保証会社利用必須【エルズサポート(株)初回保証委託料：月額賃料等の40%、年間保証委託料：1万円】※ペット飼育相談(規約による制限有・敷金1ヶ月積み増し)※楽器相談(規約による制限有)※喫煙・事務所利用不可■入居時期：即時(諸手続き完了次第)

最寄駅	明治神宮前駅
間取り	2LDK
所在	東京都渋谷区神宮前5丁目26番15号
賃貸条件	礼金敷金敷引 礼金：1ヶ月 敷金：1ヶ月
	賃貸借区分 普通借家 契約期間 2年
	更新料 新賃料の1ヶ月 契約満了日
	損害保険要 10,000円 保険期間 1年毎
	現況 空室 入居即時
	ペット可 規約による制限有：敷金1ヶ月積み増し 楽器相談 規約による制限有
保証会社	事務所利用 不可 喫煙 不可 駐車場 無
	保証会社名 利用必須(エルズサポート(株)) 条件 初回保証委託料：月額賃料等の40%、年間保証委託料：1万円
建物	構造・規模 RC造地上5階 地下1階建 所在階 4階
	専有面積・建物面積 77.01㎡(23.29坪)
	間取内訳 洋約8帖 洋約6.8帖 LDK約17.6帖
設備	築年月 1998年11月 採光方向 北西
	都市ガス/エアコン/給湯/追焚機能/トイレ専用/バス・トイレ別/ペット相談/楽器相談/シャワー/24時間ゴミ出し可/温水洗浄便座/収納スペース/ウォークインクローゼット/システムキッチン/食器洗浄乾燥機/洗面所/洗面台/室内洗濯機置場/浴室乾燥機/フローリング/エレベーター/オートロック/TVモニター付きインターホン/宅配ボックス/駐輪場/分譲タイプ
備考	※成約時、仲介手数料(税込)を申し受けます。