

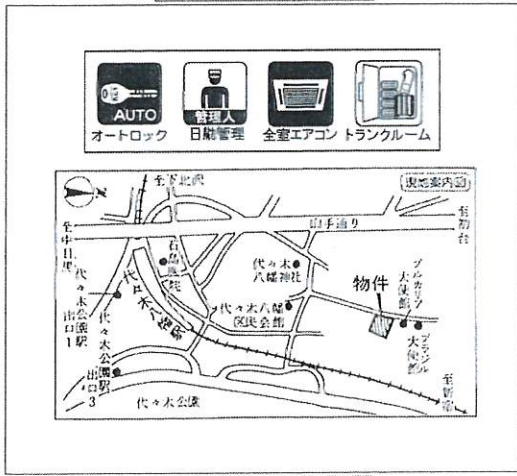
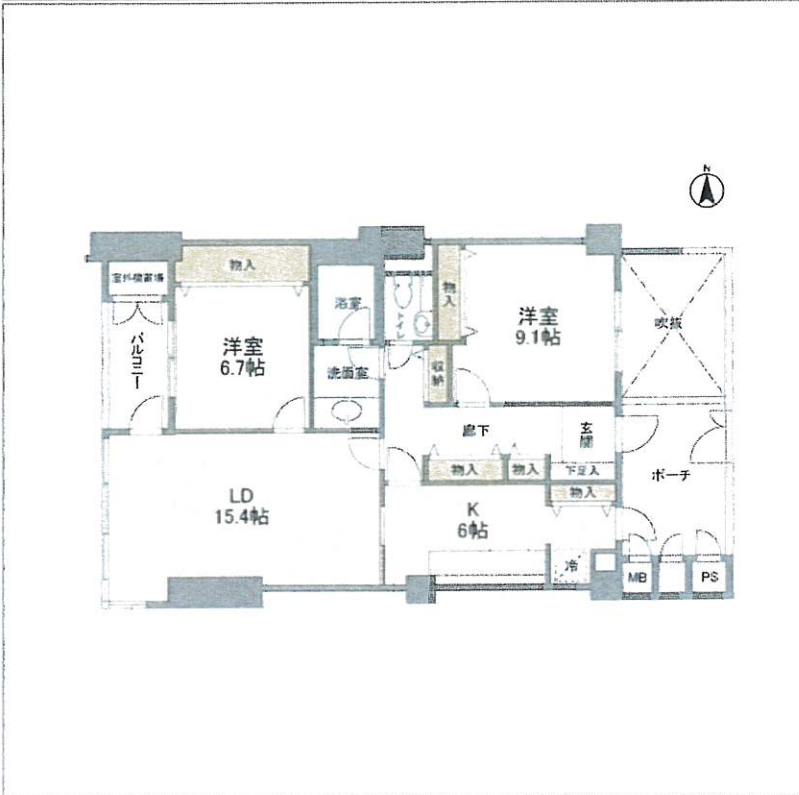
建物種別	マンション	
PALACIO BELA VISTA		
402号室	地上3階部分	2LDK

■指定保証会社利用必須※一部法人契約除く・敷金積み増し  
 ■無料トランクルーム付き  
 ■2025年2月設備リニューアル工事予定(洗面化粧台・ユニットバス・レンジフード)  
 ■オートロック ■防犯カメラ ■エレベーター

賃料	435,000 円	共益費	15,000 円
貸賃条件	敷金 1ヶ月	礼金 1ヶ月	償却金 0円
	更新料 新賃料の1ヶ月分相当額		
	契約者・入居者専用会員制サービス「リーブル」にご加入いただきます ※法人契約者対象外(入居者は対象となります) ※登録無料		



物件外観図



物件周辺図

入居可能日	2025年02月中旬 (工事の進捗等により変更有)	内覧	可
システムキッチン	浴室暖房乾燥機	オートロック	エレベーター
パストリ別	洗濯機	換気扇	防犯カメラ
オートロック	天井カセットビルトインエアコン1台	トランクルーム(無料)	電子錠付可
	ビルトインエアコン: 壁掛けビルトインエアコン2台		
	ペット不可		
	事務所用不可		

※消費税法の改定により税率が改定された場合には、変動後の税率により計算する事とします。

契約期間	普通借家 2年
所在地	東京都渋谷区代々木5丁目33-2
交通	東京外ロ千代田線 代々木公園駅 徒歩3分 小田急小田原線 代々木八幡駅 徒歩7分
建物	構造・規模 鉄筋コンクリート造 地上3階 地下1階建 専有面積 90.80㎡ (27.46坪)
築年月	1991年03月
戸数	総戸数 22戸 賃貸戸数 22戸 (住居)

保証会社	保証会社利用 必須 保証会社名 レジデンシャルパートナーズ 保証料: 賃料等の50%(最低2万)、月額保証・事務手数料: 賃料等の1%(更新料無)
	保証会社利用 必須 保証会社名 オリコフォレントインシュア 保証料: 賃料等の50%(最低2万)、月次保証料: 賃料等の1%(更新料無)
	保証会社利用 必須 保証会社名 SBIキャランティ 保証料: 賃料等の40%(最低2万円)、2年目~: 0.8万円/年、口座振替手数料借主負担

設備	<共有設備> 給湯設備、外観バルコニー、エレベーター、オートロック、トランクルーム(無料)、自転車庫(無料)、防犯カメラ、日動管理、ゴミ置場、管理人有(日勤)
	<専有設備> 浴室乾燥機能、システムキッチン、パストリ別、シューズボックス、ビルトインエアコン1台、ビルトインエアコン2台、温水洗浄便座、独立洗面化粧台、モニター付インターホン、浴室、ガス給湯機

★駐車場区画: 現在空き無(仮設駐車場については、契約期間中に撤去・修繕が発生する場合があります。撤去・修繕期間中は駐車場の使用停止、お車の移動等可能性あり) ★ネット・フレッツ光ネクスト★バイク駐車不可 ★トランクルームは湿度が高くなりやすい為物品の保管には注意下さい 自己の責任と負担においてご利用下さい。室内のサービスクラームは大変湿度が高く、湿度調整については借主の責任にて行う必要があります。

回線	インターネット対応可、CATV対応CA回線よりBS対応可
初期費用	損害保険料 15,980 円 鍵交換代 33,000 円
ランニング費用	
他一時金	清掃費 93,500 円 エアコン清掃費 49,500 円

「電子契約」対応可能

※図面と現状に相違がある場合は現状優先とします。

創業30数年、首都圏不動産情報ネットワーク  
 地域で一番! 緑の街代々木公園・代々木八幡駅前不動産

株式会社 東京都知事免許(8)第59015号 財団法人不動産保証協会会員  
 愛和ハウジングサポート 全日本不動産保証協会会員  
 〒151-0063 東京都渋谷区富ヶ谷1-6-8 モリービル2F

営業時間  
 AM10:00~PM7:00  
 (休) 水曜日

電話 ☎ 03(3485)8288 MAIL ✉ info@aiwahousing.com  
 FAX ☎ 03(3485)8668



ウェブサイトは  
 こちらへどうぞ