

分譲賃貸マンション

千代田線・小田急線

代々木上原 駅 徒歩 9 分

《物件概要》

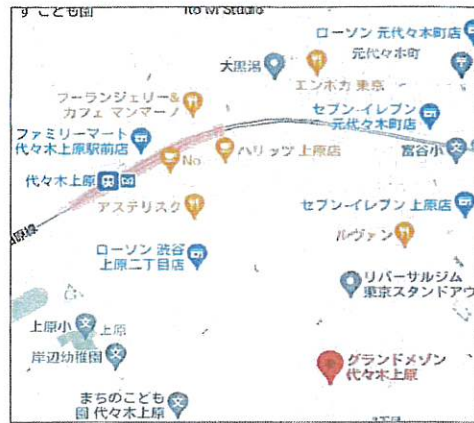
名称：グランドメゾン代々木上原
 所在地：渋谷区富ヶ谷2丁目29番5号
 構造：鉄筋コンクリート造 4階建
 賃貸部分：3階・4階 302号室
 賃貸面積：約119.27㎡
 間取り：2LDK (+WIC)
 築年月：1981年9月

《賃貸条件》

賃料：440,000円
 管理費：17,000円
 礼金：1ヶ月
 敷金：2ヶ月
 契約期間：2年間
 更新料：新賃料の1ヶ月分
 現況：現空
 火災保険：加入義務あり
 その他：保証会社加入必須

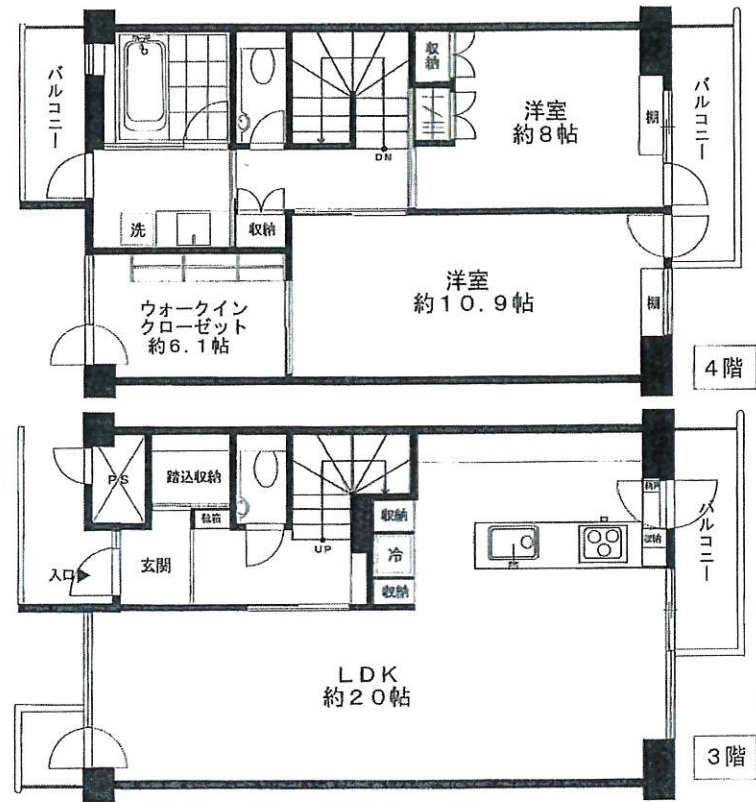


- ・約6帖のウォークインクローゼット
- ・トランクルーム(無償)
- ・敷地内駐車場有り(月額44,000円(税込)・敷金1ヶ月)



※図面と現況が異なる場合は、現況を優先とさせていただきます。

全12邸の高級分譲ヴィンテージレジデンス 最上階(3・4階)人気のメゾネットタイプ♪



- ◆エアコン5基
- ◆システムキッチン
- ◆オープンレンジ
- ◆食洗機
- ◆独立洗面台
- ◆温水洗浄便座
- ◆室内洗濯機置場
- ◆NTTフレッツ光(要別途契約)
- ◆バス追炊き機能
- ◆浴室乾燥機
- ◆TVモニター付インターホン

創業30数年、首都圏不動産情報ネットワーク
 地域で一番! 緑の街代々木公園・代々木八幡駅前不動産

株式会社 愛和ハウジングサポート
 東京都知事免許(8)第59015号 財団法人不動産保証協会会員
 全日本不動産保証協会会員

〒151-0063 東京都渋谷区富ヶ谷1-6-8 モリービル2F

電話 ☎ 03(3485)8288 MAIL ✉ info@aiwahousing.com
 FAX ☎ 03(3485)8668

営業時間
 AM10:00~PM7:00
 (休) 水曜日



ウェブサイトは
 こちらへどうぞ