

※掲載の徒歩分は、建物の出入口を基点とし駅出入口およびバス停を基点とした概算距離を基に、80mを1分として算出(増数切り上げ)したものです。
 ※間取り表記のN(納戸)やS(サービスルーム)は、居室以外の空間を表しています。
 詳細については (https://www.mitsui-chintai.co.jp/service/annotation/layout.html) をご確認ください。

問い合わせ専用メール(件名に物件名・号室を記載ください) → mfh127_30@mitsui-chintai.co.jp

賃貸マンション

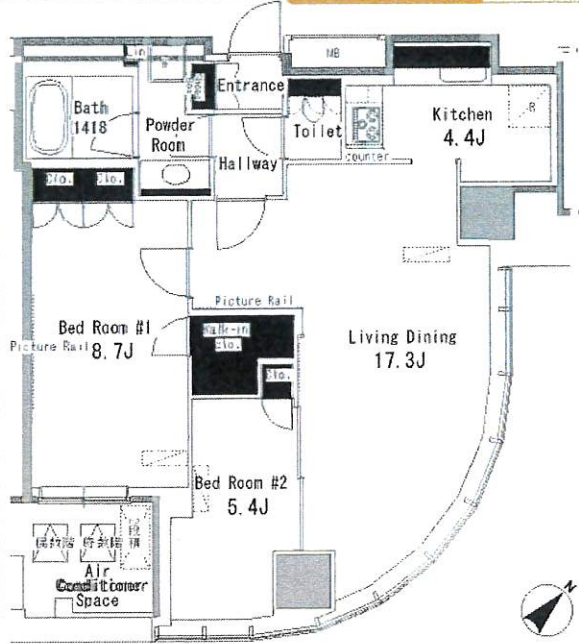
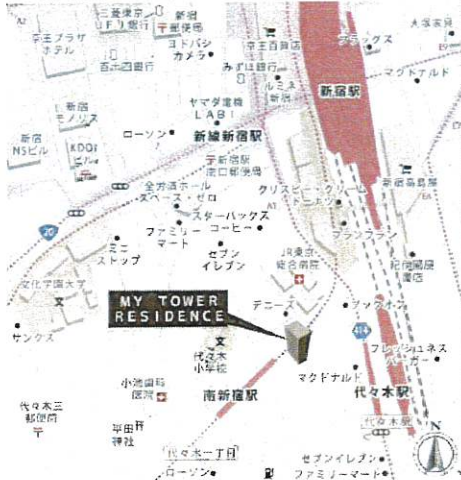
■建物外観■



Room Photo 撮影:2018年 撮影:イグサ建築写真家

ピアノ相談可 アップライトピアノ可
 物件確認・入居申込は リアルタイム Web 受付 ITANDI BB
 1 ITANDI BBにアクセス 2 この物件を検索 3 入居申込ボタンを押すだけ

■現地案内図■



- タワ-穴通風
- フローリング
- 床暖房
- センターホスト
- エアコン
- 追い焚き
- センターホスト
- ガスコンロ(2口)
- グリル
- 洗濯機
- システムキッチン
- オートロック
- 防犯カメラ
- 自転車
- ダブルロック
- 宅配人認証
- フロントサービス
- 駐輪場有り
- ピアノ管理
- エレベーター
- C-deck
- 24h
- 3年保証付
- LDPP
- 利用可

物件名称	MY TOWER RESIDENCE 1806号室		
タイプ	2LDK+WIC		
賃貸条件	賃料	460,000 円/月	
	管理費/共益費	15,000円/月	
敷金	1ヶ月	礼金	2ヶ月
	東京都渋谷区代々木1丁目53-1		
交通	JR山手線『代々木』	駅 徒歩	4分
	バス乗車	分	停 徒歩 分
	JR山手線『新宿』	駅 徒歩	9分
建物	構造・規模	鉄筋コンクリート造 地1:27階 地下3階建	賃貸戸数
	専有面積	75.06㎡ (22.7坪)	
竣工年月	2007年2月		
入居予定日	3月下旬	案内可能日	2月下旬
契約期間	2年	更新料	新賃料の1ヶ月分相当額
駐車場	有	駐車場備考	相談
駐車場料金	52,800円(税込)/月		
賃貸保証委託契約	区分	必須 カデ イブ-レジデントプラス 他3社	
	条件	初回保証委託料(最低15,000円)/月賃料等の50%、2年目以降:10,000円/年	
保険	借家人賠償責任保険を付帯した火災保険にご加入いただけます		
管理会社	大成有楽不動産株式会社		
その他費用	入居時における玄関錠交換代:22,000円(税込)		
	口座振替事務手数料:110円(税込)/月 退去時における通常清掃費用:99,079円(税込)		
設備	床暖房 エアコン 浴室乾燥機 給湯追い焚き コンロ グリル オートロック 宅配ロッカー		
備考	ピアノ相談可 フロント 管理:常駐 バルコニー出入不可/保証会社必須(RAクレディセゾン共同保証等)/駐輪場1台込(区画指定有/移動追加不可)/1年未満解約違約金あり(大手法人相談可)		

めやす賃料 503,750円/月
 めやす賃料とは賃料、共益費・管理費、敷金、礼金、更新料を含み、賃料等の改定が無いものと仮定して4年間賃貸した場合(定期借家の場合は、契約期間)の1ヶ月あたりの金額です。
 ※ 敷引金は、敷金の徴収、保証金の償還など、預かった金額から必ず差し引くものをいいます。
 ※ めやす賃料は、賃貸借に適切な情報を提供する為の表示であり、事業者は、時価を反映しているものではありません。
 ※ めやす賃料は、実際の指支払額と異なる場合があります。詳しくは、不動産会社にご確認ください。
 ※ お申し込み後、審査の結果お断りする場合がございます。

※図面と現況に相違がある場合は現況優先と致します。

創業30数年、首都圏不動産情報ネットワーク
 地域で一番! 緑の街代々木公園・代々木八幡駅前不動産
 株式会社 東京都知事免許(8)第59015号 財団法人不動産保証協会会員 全日本不動産保証協会会員
愛和ハウジングサポート
 〒151-0063 東京都渋谷区富ヶ谷1-6-8 モリービル2F
 営業時間 AM10:00~PM7:00 (休)水曜日
 電話 03(3485)8288 MAIL info@aiwahousing.com
 FAX 03(3485)8668



ウェブサイトはこちらへどうぞ