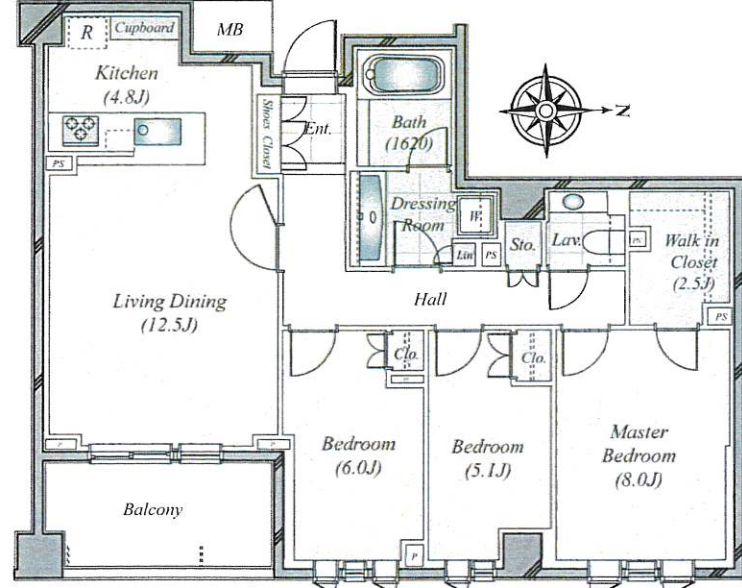
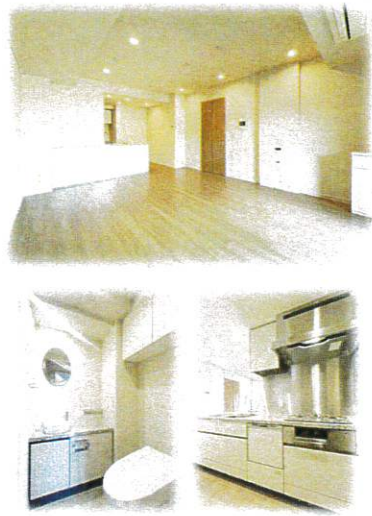


交通	東京メトロ千代田線 代々木上原駅 徒歩9分	物件名称	パークコート渋谷大山町 ザ プラネ 清邸	3階 3LDK	月額賃料	480,000円	管理費	35,000円
	京王電鉄京王線 幡ヶ谷駅 徒歩10分						礼金	賃料の1ヶ月分
	小田急電鉄小田原線 代々木上原駅 徒歩9分						敷金	賃料の2ヶ月分

パークコート渋谷大山町 ザ プラネ 清邸

三井不動産レジデンシャル株式会社他旧分譲

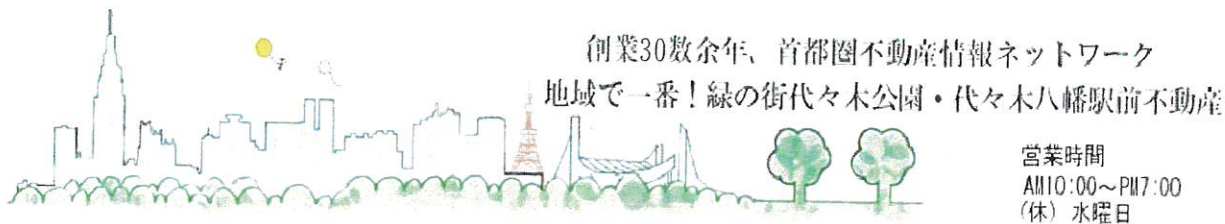


- 大林組施工
- 24時間有人管理
- コンシェルジュサービス（一部有償）
- 内廊下
- 東向き・サクラテラス（悠邸）を望む



■国土交通省の「原状回復をめぐるトラブルとガイドライン」では、退室時の室内清掃費用は貸主負担を原則としていますが、本物件は清掃費用114,510円（税込）を借主に負担していただきます。また、喫煙・ペット飼育等借主の通常使用以外による汚れ・臭い等の除去費用等は別途借主負担となります。 ※清掃は貸主指定業者により行います。 ■携帯電話の受信状況は、ご使用になる端末で現地にてご確認ください。 ■このハウジングマップは概要紹介図です。間取図は参考図面としてご確認ください。間取図の量数、形状等が現況と異なる場合は現況優先となることをご承願します。 ■ご成約の際には当社規定の仲介手数料（税込）を申し受けます。

所在	(住居表示) 東京都渋谷区大山町24-5			
賃貸借条件	賃貸借種類	定期賃貸借	賃貸借期間	5年間
	損害保険料等	12,700円(1年間)	入居日	相談
	更新料	無		
【駐車場】 空きなし 2024年12月19日現在 【バイク置場】 空きなし 2024年12月19日現在 【駐輪場】 空きなし 2024年12月19日現在				
建物	専有面積	86.75㎡(約26.24坪)壁芯	建築年月	平成27年7月
	間取り	3LDK	専用使用部	バルコニー 8.00㎡
	構造・規模	鉄筋コンクリート造陸屋根 地下1階付 4階建	方位	東
その他賃貸条件	家賃保証	家賃保証会社利用必須(例) エボス利用の場合の保証料は、初回契約時 賃料等の50%、賃料収納月以降1,000円/月		
	会社利用	不可	ピアノ	相談(管理規約遵守)
	事務所使用	不可	喫煙	不可
その他	■禁煙住戸 ■安心入居サポート月770円 ■浄水器カートリッジ交換費用借主負担			
建物設備	電気：一括受電方式/ガス：都市ガス/飲用水：公営/排水：本下水			
	オートロック TVモニター付インターホン エレベーター 宅配ボックス BS CS ケーブルテレビ インターネット対応 エアコン(3台) 床暖房 フローリング 台所 システムキッチン ガス給湯器 ガスコンロ(3口) 食器洗浄乾燥機 デイスーパー 浄水器 浴室 追焚き可 シャワー 浴室乾燥機 洗面化粧台 洗面所独立 室内洗濯機置場 トイレ 温水洗浄便座 浴室トイレ別 ウォークインクローゼット シューズボックス バルコニー			
	その他設備			
性能保証除外	フランド1 (F28.0%)、フランド(レス)1 (F28.0%)、レスカーン*2 (F26.0%、F25.1%)、扉材*2 (F26.0%、F25.1%)			
管理	三井不動産レジデンシャルサービス株式会社 管理体制 常勤			
他費用負担	CATV、インターネットを利用の場合、個人契約、費用は借主負担。 賃料等が口座引落の場合、口座振替料の負担があります。駐車場賃借の場合は契約形態により仲介手数料、車庫証明手数料等の負担があります。			
備考	■鍵交換希望の際には、交換費用は借主負担となります。			



株式会社 東京都知事免許(8)第59015号 財団法人不動産保証協会会員
愛和ハウジングサポート 全日本不動産保証協会会員

〒151-0063 東京都渋谷区富ヶ谷1-6-8 モリービル 2F
電話 ☎ 03(3485)8288 MAIL ✉ info@aiwahousing.com
FAX ☎ 03(3485)8668

