

※掲載の徒歩分は、建物の出入口を基点とし駅出入口およびバス停を基点とした概算距離を基に、80mを1分として算出(端数切り上げ)したものです。
 ※間取り表記のN(納戸)やS(サービスルーム)は、居室以外の空間を表しています。
 詳細については(https://www.mitsui-chintai.co.jp/service/annotation/layout.html)をご確認ください。

HIGH GRADE MANSION

高級賃貸マンション

■建物外観■



■現地案内図■



※図面と現況に相違がある場合は現況優先と致します。

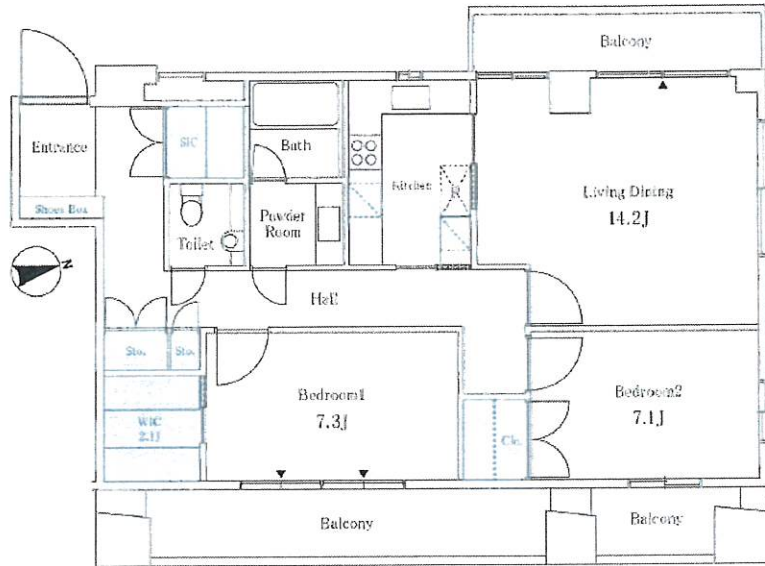
南青山コートヒルズ

MINAMI-AOYAMA COURT HILLS

都心の華やかさのすぐそばに住む。

東京メトロ銀座線 表参道駅 徒歩 9分
 東京メトロ銀座線 外苑前駅 徒歩 9分

賃貸マンション



物件名称	南青山コートヒルズ 301号室		
間取り	2LDK+WIC		
賃料	530,000 円/月		
管理費/共益費	無		
敷金	2ヶ月	礼金	1ヶ月

物件存在	東京都港区南青山四丁目11番8号		
交通	東京メトロ銀座線『表参道』	駅 徒歩	9分
	バス乗車	分	徒歩
	東京メトロ銀座線『外苑前』	駅 徒歩	9分
	バス乗車	分	徒歩
建物	構造・規模	鉄筋コンクリート造 地上3階 地下1階建	賃貸戸数
	専有面積	88.74 m ² (26.84 坪)	
竣工年月	1990年4月		
入居予定日	即可	案内可能日	即可
契約期間	2年	更新料	新賃料の1ヶ月分相当額
駐車場	有	駐車場備考	駐車場専属性不可
駐車場料金			
賃貸保証委託契約	区分	必須 レジデンスアスクス(株) 他2社	
	条件	初回保証委託料(最低20,000円): 月額賃料等の50%、2年目以降: 9,600円/年	
保険	借家人賠償責任保険を付帯した火災保険にご加入いただけます		
管理会社	日本ハウジング株式会社 本社住宅営業2部		
その他費用	入居時における立退金交換代: 22,000円(税込) 口座振替事務手数料: 110円(税込)/月 退去時における通常清掃費用: 117,136円(税込)		
設備	冷暖房 エアコン 洗濯機 給湯機付き CATV コンロ グリル オープン オートロック 宅配ロッカー		
備考	管理: 巡回 ■電子契約不可 敷金2か月必須(交渉不可) 駐車場込区画3番・平置		

めやす賃料 552,084円/月

めやす賃料とは賃料、管理費、引当金、礼金、更新料を含む、賃料等の改定が無いものと仮定して4ヶ月賃料とした場合(定期借家の場合は、契約期間)の1ヶ月あたりの金額です。
 ※ 敷金金は、敷金の範囲、保証金の範囲など、都合に応じて変動する可能性があります。
 ※ めやす賃料は、諸費用に連動した金額を提示する為の表示であり、実際には、時々変動しているものではありません。
 ※ めやす賃料は、実際の支払額と異なる場合があります。詳しくは、不動産会社にご確認ください。
 ※ お申し込み後、審査の結果お断りする場合がございます。

創業30数年、首都圏不動産情報ネットワーク
 地域で一番! 緑の街代々木公園・代々木八幡駅不動産

営業時間
 AM10:00~PM7:00
 (休) 水曜日

株式会社 東京都知事免許(8)第59015号 財団法人不動産保証協会会員
愛和ハウジングサポート 全日本不動産保証協会会員

〒151-0063 東京都渋谷区富ヶ谷1-6-8 モリービル2F
 電話 ☎ 03(3485)8288 MAIL ✉ info@aiwahousing.com
 FAX ☎ 03(3485)8668



ウェブサイトはこちらへどうぞ