

HEBEL MAISON



室内設備が充実♪
窓が多く風通し良好なお部屋です♪

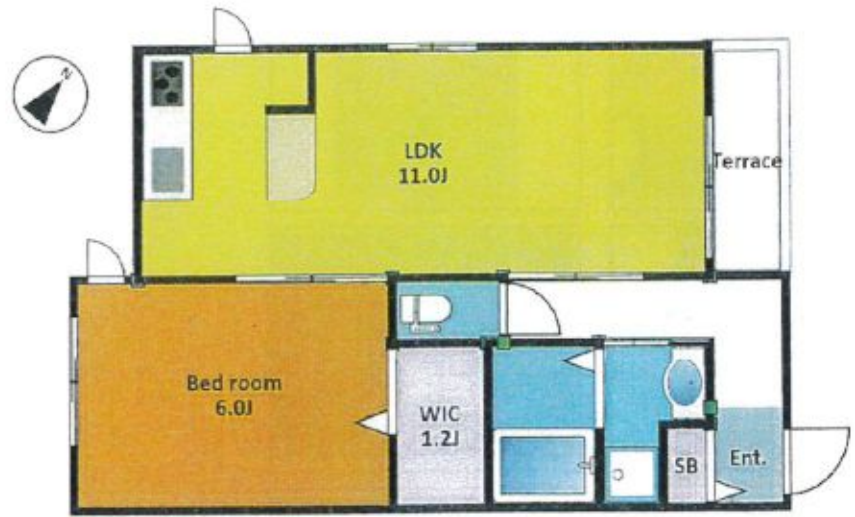
＝物件概要＝

- 所在地 東京都渋谷区富ヶ谷1丁目
- 交通 千代田線「代々木公園」駅 徒歩5分
小田急小田原線「代々木八幡」駅 徒歩6分
千代田線「代々木上原」駅 徒歩13分
- 構造規模 軽量気泡コンクリート3階建/1階部分
- 築年月 2012年10月 ■向き 北東
- 専有面積 壁芯44.14㎡ ■契約内容 普通借家 2年
- 他初期費用 鍵交換代: 22,000円 保険: 旭化成ホームズ少額短期15,400円 2年
清掃費用: 55,000円 その他費用: MyConcierClub: 15,000円
- 保証会社 旭化成不動産サポート 初回: 50%、2年目以降: 20000円/2年
- 設備その他 TVインターホン、システムキッチン、追い焚き、温水洗浄便座、浴室乾燥機、駐輪場、フローリング、バルコニー、シューズボックス、CATV、BS、耐震構造、シャッター、室内物干機、エアコン、地上デジタル放送、耐火構造、給湯、バストイレ別、洗面化粧台、クローゼット、2駅利用可、2浴線利用可、3駅以上利用可、2人入居相談、静かな環境、ヘーベルハウス

アヲ

メゾン富ヶ谷 A 102

賃料		管理費		間取り	
175,000円		5,000円		1LDK	
敷金	礼金	更新料	現況	退去日	
1ヶ月	1.5ヶ月	新賃料の1ヶ月	居住中	2024/01/15	



■入居可能日 2025年1月31日～

※先行でのお申し込みの場合は入居可能日が契約開始日となります。
※図面と現況が異なる場合は現況優先となります。



創業30数年、首都圏不動産情報ネットワーク
地域で一番！緑の街代々木公園・代々木八幡駅前不動産

営業時間
AM10:00～PM7:00
(休) 水曜日

株式会社 東京都知事免許(8)第59015号 財団法人不動産保証協会会員
全日本不動産保証協会会員
愛和ハウジングサポート
〒151-0063 東京都渋谷区富ヶ谷1-6-8 モリービル 2F
電話 ☎ 03(3485)8288 MAIL ✉ info@aiwahousing.com
FAX ☎ 03(3485)8668



ウェブサイトはこちらへどうぞ