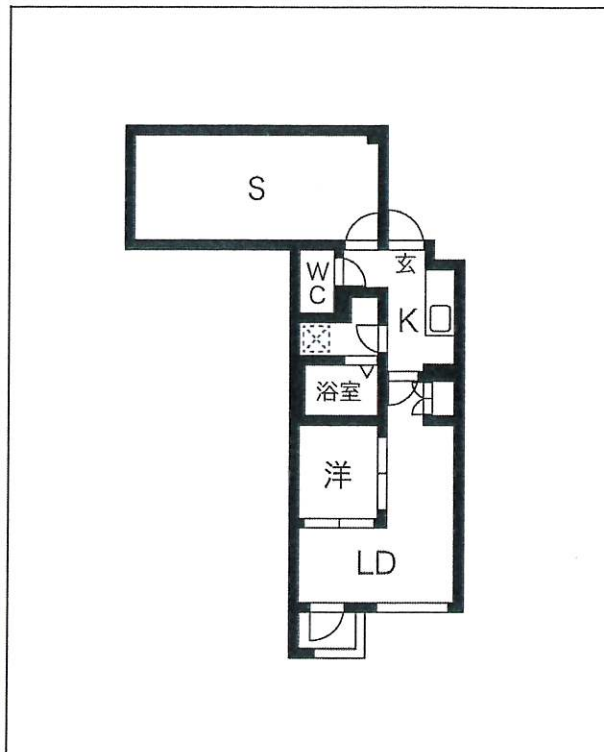


kinomori代々木上原

小田原線「代々木上原」徒歩7分
 東京メトロ千代田線「代々木上原」徒歩7分
 東京メトロ千代田線「代々木公園」徒歩9分



号室	賃料
204	268,000円

管理費	10,000円	
敷金	0ヶ月	礼金 0ヶ月
所在地	東京都渋谷区上原2丁目2-9	
構造・階建	RC 2階部分 / 地上2階、地下2階	
築年月	2023年12月	専有面積 45.8㎡
間取り	2SK	開口向き 南
契約期間	普通借家2年	更新料 1ヶ月(新賃料)
保険		連帯保証人 不要
保証会社	オリコフォレントインシュア 保証料(初回契約時)50%、保証料(月額)1%、保証会社多数有(GTN等)	
入居条件	子供可、二人入居可、外国籍可、留学生、ペット相談(小型犬可、ネコ可)	
その他費用	鍵交換費用39,600円、ハウスクリーニング55,418円(退去時)、グローバル・コミュニティサポートクラブ(駆け付けサービス)11,000円(入居時)、バイク置き場8,800円(月額)、GCサポートクラブ11,000円(入居時)	
内見可能日	2025年2月18日	入居時期 相談(原状回復工事前の為)
備考	1年未満短期解約違約金1ヶ月、1ヶ月解約通知 ペット飼育時 敷金+1ヶ月、FRは賃料のみ適用 4F~1F表記ですが、エントランスは3Fです。バイク置場は原付のみ可。 インターネット無料! Sはサービス	

※現況と図面に相違がある場合は、現況優先となります。

駐車場	無	バイク置場	有	駐輪場	有
空き状況・詳細確認先					

創業30数年、首都圏不動産情報ネットワーク
 地域で一番! 緑の街代々木公園・代々木八幡駅前不動産

株式会社 東京都知事免許(8)第59015号 財団法人不動産保証協会会員
愛和ハウジングサポート 全日本不動産保証協会会員
 〒151-0063 東京都渋谷区富ヶ谷1-6-8 モリービル2F
 電話 ☎ 03(3485)8288 MAIL ✉ info@aiwahousing.com
 ウェブサイトは

