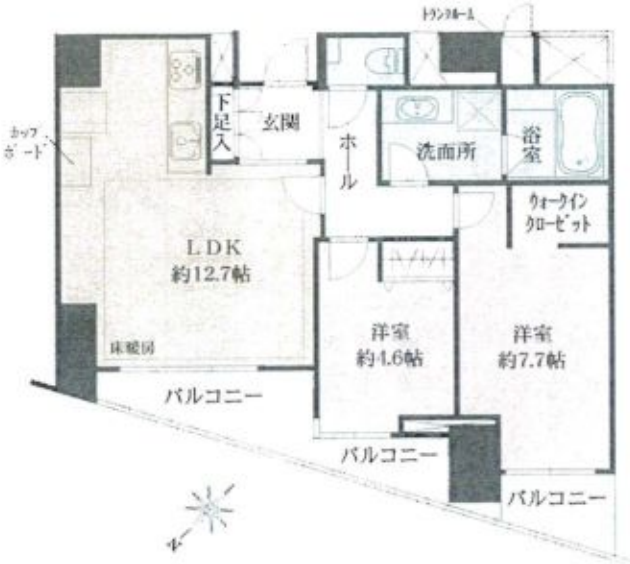


マンション	渋谷アインス	18階 1808号室	《交通》 JR山手線 渋谷駅 徒歩9分 東京メトロ半蔵門線 表参道駅 徒歩10分 東京メトロ千代田線 明治神宮前駅 徒歩10分
2LDK	東京都渋谷区渋谷1丁目		

分譲賃貸 3沿線3駅利用可

エアコン設置済



賃料	305,000円	管理費	-円
その他月額	-		

敷金	1か月	礼金	1か月	更新料	-
鍵交換費用	鍵交換希望時、借主実費負担				
構造	鉄筋コンクリート造				
規模	地上18階 地下1階	築年月	2001年12月		
専有面積	57.77㎡ (17.47坪)	方位	北西		
契約種類	定期借家：3年	損害保険	火災保険 加入必須		
入居時期	即				
保証会社	必須：エルズサポート【初年度保証料：賃料等合計額の50%（最低保証料2万円）2年目以降：1年毎3千円】				
利用の制限	ペット相談可(管理規約等遵守/小犬犬・猫何れか計1匹迄/敷金1か月積増) 楽器相談可(管理規約等遵守/10~20時) 喫煙不可/民泊不可				
専有部設備	インターフォン(モニター付) / バルコニー / 洗濯機 / ガス給湯器 / 追焚機能 / 室内洗濯機置場 / BT別 / 浴室乾燥機 / 洗面化粧台 / システムキッチン / ガスコンロ / 3口 / 食洗機 / 浄水器 / ディスポーザ / エアコン3基 / 床暖房 / ウォークイン / クロゼット / 火災警報器等 / 照明器具 / フローリング				
解約予告	1か月前				
退去時費用	室内クリーニング費用・エアコン洗浄費用・浄水器カートリッジ交換費用 借主負担				
備考	駆付けサポート24(2年間16,500円) 借主加入 / ※インターネット設備同合先【運営会社:リベロ】0120-793-700 同合先Y0015-350をお伝え下さい / 大規模修繕工事実施計画有(2027年以降・詳細協議中) / 近隣工事は24時間有人管理(夜間は警備員常駐)				

※掲載情報と現状が異なる場合は、現状が優先となります。

駐車場	敷地内有り/機械式・平面/月額39,600~49,500円/敷金1か月/サイズ制限有	共用部設備	モニター付オートロック/エレベータ/敷地内ごみ置き場/セキュリティシステム/防犯カメラ
駐輪場	敷地内有り/月額440円	回線設備	地上デジタル (ITSCOMにて対応※①有料放送別途契約要) / BSアンテナ (※①) / CSアンテナ (※①) / インターネット接続可 (有※)
バイク置場	敷地内無し/空状況要確認	公共設備	電気：東京電力 水道：公営 ガス：都市ガス 排水：公共下水
トランクルーム	玄関横 (0.48㎡専有面積含) / 月額無料		

※上記付属施設は空き状況が変わることがあります。空き状況およびサイズは別途ご確認ください。

※課税対象費用は消費税等を含んだ額を表示しています。

創業30数年、首都圏不動産情報ネットワーク  
地域で一番！緑の街代々木公園・代々木八幡駅前不動産

営業時間  
AM10:00~PM7:00  
(休) 水曜日

株式会社 東京都知事免許(8) 第59015号 財団法人不動産保証協会会員  
愛和ハウジングサポート 全日本不動産保証協会会員

〒151-0063 東京都渋谷区富ヶ谷1-6-8 モリービル2F  
電話 ☎ 03(3485)8288 MAIL ✉ info@aiwahousing.com  
FAX ☎ 03(3485)8668

ウェブサイトはこちらへどうぞ