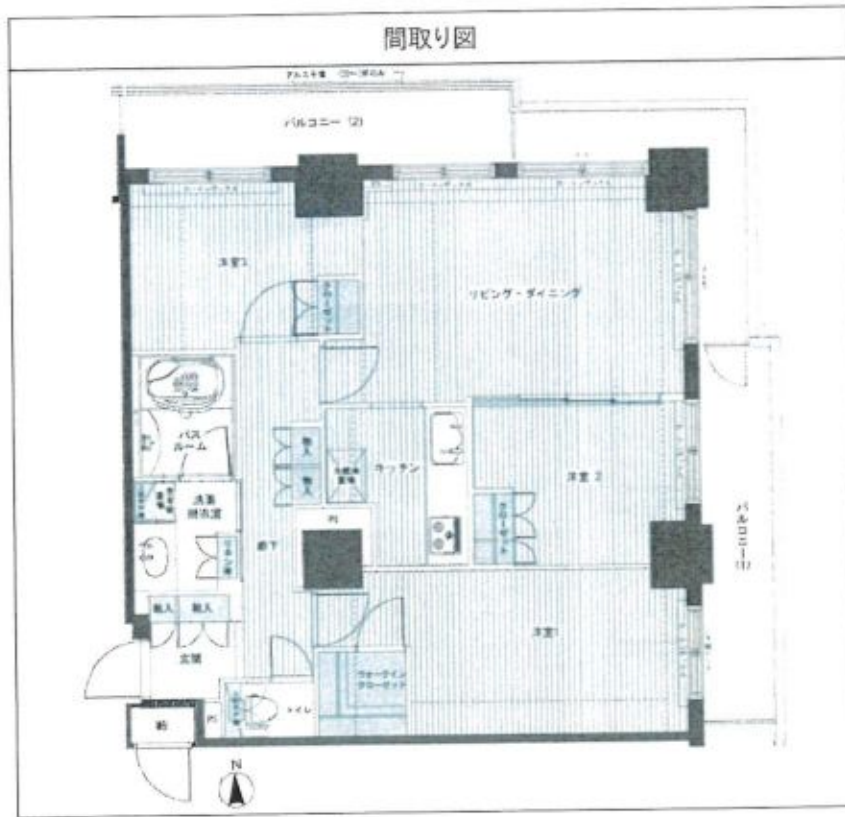


フェニックス西参道タワー 2005

| 物件種別 | 間取り | 賃料 | 管理費等 |
|-------|------|----------|---------|
| マンション | 3LDK | 350,000円 | 30,000円 |

| | | | |
|---------|--|--------|-----------|
| 敷金/保証金 | 350,000円 | 礼金/権利金 | 350,000円 |
| 敷引/償却金 | | 更新料 | |
| 更新事務手数料 | | | |
| その他費用 | <small>一時金 鍵交換費用(税込): 27,500円 月次費用 家財保険+付帯サービス(税込): 1,835円 備考 ■契約時: 当月分+翌月分の賃料・管理費をお支払い頂きます ■ペット飼育時: 敷金1ヶ月追加(別途飼育補助参照・要申請書) ■解約時: ルームクリーニング費用及び借主負担分の原状回復費用をお支払い頂きます</small> | | |
| 物件所在地 | 東京都渋谷区代々木4丁目: | | |
| 交通 | 京王新線 初台駅 徒歩5分 小田急線 参宮橋駅 徒歩9分 中央線 新宿駅 徒歩14分 | | |
| 間取り詳細 | 20階: LDK 12.90畳, 洋室 8.10畳, 洋室 5.20畳, 洋室 5.00畳 | | |
| 構造 | 鉄筋コンクリート 20階 / 24階建 | | |
| 面積 | 76.75㎡ | 向き | 東 |
| 築年月 | 2008年8月8日 | 契約期間 | 定期借家契約 3年 |
| 退去日 | | 入居時期 | 相談 |
| 駐車場 | 駐輪場 バイク置き場 | | |
| 設備 | 3口ガス(グリル付) 独立洗面台 脱衣室 浴室乾燥機 追焚温水洗浄便座 角部屋 二面採光 エアコン | | |
| 入居諸条件 | ペット可, 二人入居可 | | |
| 損害保険 | | | |
| 保証会社 | 必須 トーシンライフ、オリコフォレントインシュア、全保連/保証料: 初回=賃料等×50%、月額=賃料等×1% | | |
| 備考 | ■民泊利用不可 ■自転車: 月額500円 バイク: 月額1,000~2,000円 ※要空き確認・2年分一括払い ■部屋タイプ: Y ※内装は入居までに変更となる場合がございます ■外国籍相談可(申込条件: 在留カード必須、日本語読み書き出来る方、連帯保証人必須: 日本人又は永住者) ■定期借家3年: 再契約可(再契約料: 新賃料の0.5ヶ月分) ◆内見予約は『スマート内覧』◆ | | |



*図面と異なる場合は現況を優先となります。

創業30数余年、首都圏不動産情報ネットワーク
 地域で一番! 緑の街代々木公園・代々木八幡駅前不動産

営業時間
 AM10:00~PM7:00
 (休) 水曜日

株式会社 東京都知事免許(8)第59015号 財団法人不動産保証協会会員 全日本不動産保証協会会員

愛和ハウジングサポート

〒151-0063 東京都渋谷区富ヶ谷1-6-8 モリービル2F

電話 ☎ 03(3485)8288 MAIL ✉ info@aiwahousing.com
 FAX ☎ 03(3485)8668



ウェブサイトは
 こちらどうぞ