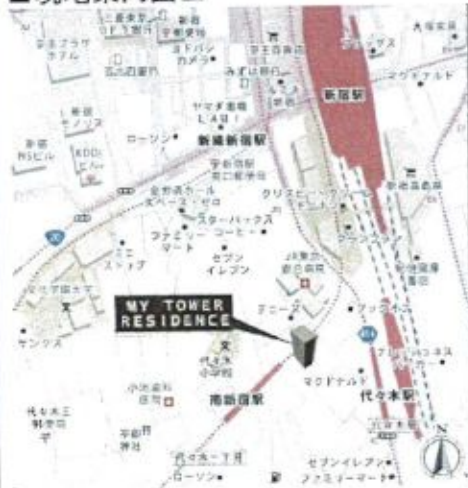


賃貸マンション

■建物外観■



■現地案内図■



※図面と現況に相違がある場合は現況優先と致します。



Room Photo

ピアノ相談可

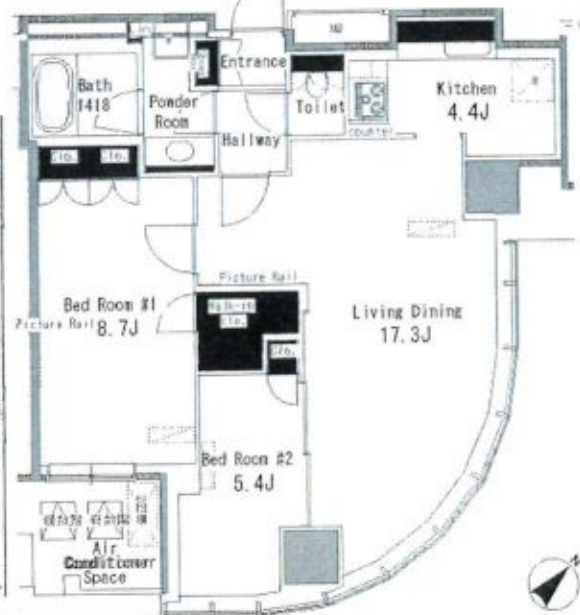
アップライトピアノ可

物件確認・入居申込は
リアルタイム Web受付
ITANDI BB

1 ITANDI BB
アプリ

2 この物件を
検索

3 入居申込みボタンを
押すだけ



物件名称	MY TOWER RESIDENCE 1806号室		
タイプ	2LDK+WIC		
賃料	賃料 460,000 円/月		
賃料条件	管理費/共益費	15,000円/月	
	敷金	1ヶ月	礼金 1ヶ月
所在地	東京都渋谷区代々木1丁目		
交通	JR山手線『代々木』	駅徒歩	4分
	バス乗車	分	徒歩
	JR山手線『新宿』	駅徒歩	9分
	バス乗車	分	徒歩
建物	構造・規模	鉄筋コンクリート造 地上27階 地下3階建	賃貸戸数
	専有面積	75.06㎡ (22.7坪)	
竣工年月	2007年2月		
入居予定日	3月下旬	案内可能日	即可
契約期間	2年	更新料	新賃料の1ヶ月分相当額
駐車場	有	駐車場備考	相談
	駐車場料金	52,800円(税込)/月	
賃貸保証委託契約	区分	必須	ルネサンス・レジデンス・他3社
	条件	初回保証委託料(最低15,000円)/月 月額賃料等の50%、 2年目以降: 10,000円/年	
保険	前家人賠償責任保険を付帯した火災保険にご加入いただきます		
管理会社	大成有楽不動産株式会社		
その他費用	入居時における玄関搬入換代: 22,000円(税込)		
	口座振替事務手数料: 110円(税込)/月 退去時における通常清掃費用: 99,079円(税込)		
設備	東映分 エアコン 浴室乾燥機 給湯機・焚き コンロ・ダブル オートロック 宅配ロッカー		
備考	ピアノ相談可 フロント 管理: 常駐 バルコニー出入不可/保証会社必須(GAクレディセゾン共同保証等)/駐輪場1台込(区画指定有/移動追加不可)/1年未満解約違約金あり(大手法人相談可)		
めやす賃料	494,167円/月		

めやす賃料とは賃料、共益費・管理費、敷金、礼金、更新料を含み、賃料等の区分が別のもので
 固定して4年間賃借した場合(定期借家の場合)、契約期間の1ヶ月分は別の金額です。
 ※ 借付金は、借金の総額、借付金の額など、額が合った金額から返済しなくてはなりません。
 ※ めやす賃料は、消費者に適切な情報を提供するための表示であり、事実上、考慮を要す
 しているものではありません。
 ※ めやす賃料は、実際の借付金と異なる場合があります。詳しくは、不動産会社に確認ください。
 ※お申し込み後、審査の結果お断りする場合がございます。



株式会社 東京都知事免許(8)第59015号 財団法人不動産保証協会
 愛和ハウジングサポート 全日本不動産保証協会
 〒151-0063 東京都渋谷区富ヶ谷1-6-8 モリービル2F
 電話 ☎ 03(3485)8288 MAIL ✉ info@aiwahousing.com
 FAX ☎ 03(3485)8668

