

高級分譲
賃貸マンション

ザ・神宮前レジデンス

東京メトロ銀座線「外苑前」駅徒歩7分
東京メトロ半蔵門線・千代田線「表参道」駅徒歩9分

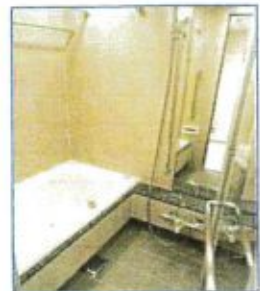
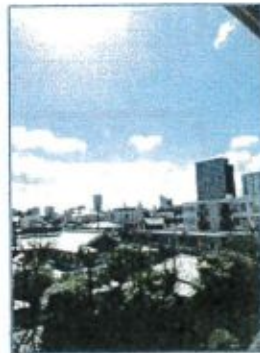
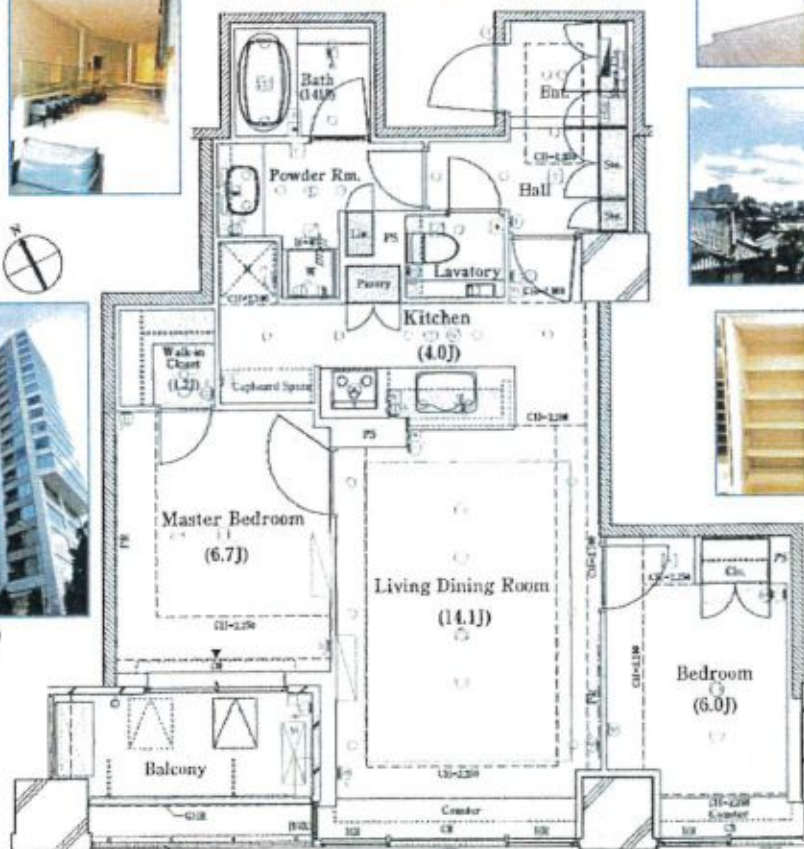
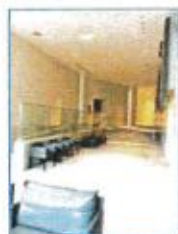
都心にありながら緑豊かな潤いの空間と都市の利便性を享受するタワーレジデンス
文化が薫り、多彩な魅力あふれるエリア
総戸数220戸の大規模ハイグレード分譲マンション

トランクルーム有

- ◇賃料 480,000 円
- ◇間取り 2LDK
- ◇専有面積 70.00 ㎡

◇物件概要

所在地/渋谷区神宮前3
構造/R C造
規模/地下2階付地上18階建
所在階/4階 (410号室)
専有面積/70.00㎡
バルコニー面積/6.86㎡
トランクルーム/1.24㎡
築年月/2013年5月
方角/南西 管理費/無
敷金/1ヶ月 礼金/1ヶ月
契約期間/5年
契約形態/定期借家
保証会社/要加入



～充実の共用施設～

- ・コンシェルジュサービス・各階備蓄倉庫・フォレストガーデン
- ・屋上スカイテラス・ウォーターガーデン・ミーティングサロン
- ・ゲストサロン・各階ゴミステーション・カンファレンスルーム

～設備～

床暖房/TVモニター付インターホン/対面式キッチン/メールボックス
浄水器/防犯カメラ/エレベーター/温水洗浄便座/ディスボーター
宅配ボックス/食器洗浄機/追焚き/フローリング/バルコニー
エアコン/24時間換気/浴室乾燥機

※図面の間取りと現状の間取りが異なる場合は現状を優先致します。共用施設には使用料が必要な箇所が御座います。

創業30数年、首都圏不動産情報ネットワーク
地域で一番！緑の街代々木公園・代々木八幡駅前不動産

株式会社 東京都知事免許(8)第59015号 財団法人不動産保証協会会員
愛和ハウジングサポート 全日本不動産保証協会会員

〒151-0063 東京都渋谷区富ヶ谷1-6-8 モリービル2F

電話 ☎ 03(3485)8288 MAIL ✉ info@aiwahousing.com
FAX ☎ 03(3485)8668

営業時間
AM10:00~PM7:00
(休) 水曜日



ウェブサイトは
こちらへどうぞ