

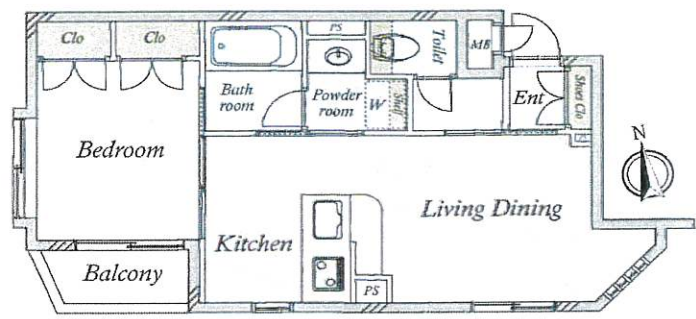
マンション	価格	交通	小田急線・千代田線「代々木上原」駅徒歩3分 小田急線「代々木八幡」駅徒歩7分 千代田線「代々木公園」駅徒歩8分 京王線「幡ヶ谷」駅徒歩12分	名称	ジエイパーク代々木上原 (2階)
	4,480 万円				

ジエイパーク代々木上原  
「代々木上原」駅徒歩3分  
居住用・投資用ともにおすすめの物件

間取り 1LDK 3方角住戸  
築年 1996年9月 (平成8年9月)  
専有面積 34.87<sup>87</sup> m<sup>2</sup> (約10.54坪)

- Point**
- 5駅3路線利用可能な利便性の高い立地
    - ・小田急線・千代田線「代々木上原」駅徒歩3分
    - ・小田急線「代々木八幡」駅徒歩7分
    - ・千代田線「代々木公園」駅徒歩8分
    - ・京王線「幡ヶ谷」駅徒歩12分
  - 徒歩5分圏内にスーパー、コンビニ、ドラッグストア有り
  - 三菱地所コミュニティ(株)による全部委託管理
  - セコムによるセキュリティーシステムを導入
  - オートロック
  - TVモニター付きインターホン
  - 宅配ボックス有
  - 2023年(令和5年)に大規模修繕工事実施済み
  - 駐輪場の使用料無償

- Specs**
- 南/西/南東の3方角住戸につき通風・陽当たり良好
  - LDKには窓が3か所有り開放感のある室内
  - 洋室は2面採光につき陽当たり通風良好
  - 開放感のある対面式キッチン
  - 居住空間に柱型が出ない壁式構造の使いやすい間取り
  - 南東側の窓はデザイン性の高いガラスブロックを使用



所在	渋谷区元代々木町	
土地	権利	所有権
	借地料	- 借地期間: -
	敷地面積	231.10m <sup>2</sup>
	共有持分	3487/64241
	用途地域	第一種住居地域
建物	専有面積	[壁芯] 34.87m <sup>2</sup> (約10.54坪)
	バルコニー面積	2.15m <sup>2</sup>
	専用庭面積	-
	間取り	1LDK
	構造・階数	鉄筋コンクリート造 地下1階付地上5階建
	所在階	2階 一棟の総戸数: 18戸
	建築年月	1996年(平成8年)9月築
	分譲会社	(株)ジョイント・コーポレーション
	施工会社	新建築(株)
	設計会社	(株)アートプランニング一級建築士事務所
管理	管理会社	三菱地所コミュニティ(株)
	管理形態	全部委託 管理員の勤務形態: 巡回
	管理費	月額17,783円 修繕積立金: 月額25,700円
	役員報酬金	月額500円 合計: 月額43,983円
設備	敷地内駐車場	無
	敷地内駐輪場	有(2025年1月23日現在) 使用料無償
	トランクルーム	無
	ガス	都市ガス 給湯: ガス給湯器
	エレベータ	無
引渡	現況	空室
	引渡	即可※残代金決済後
備考	※修繕積立金が2028年2月より月額35,290円に改定予定	
	LIFE INFORMATION	
	マルエツ代々木上原店 約370m	ローソン元代々木町店 約480m
	OdakyuOX代々木上原店 約400m	セブンイレブン元代々木町店 約340m
	マルマストア 約650m	ココカラファイン代々木上原店 約160m
	オーケー初台店 約640m	ココカラファイン代々木上原南店 約340m
	セブンイレブン代々木上原駅前店 約300m	ダイソーアルデ代々木上原店 約240m

※このハウジングマップは概要紹介図です。形状等が現況と異なる場合は現況優先となることをご了承願います。