

# スタンプオードコート 406号室

※間取は変更になる可能性があります

1LDK+2Closet

専有面積(壁芯) / 32.01㎡(約9.68坪)  
バルコニー面積 / 4.20㎡(約1.27坪)

安心の新耐震基準

富ヶ谷一丁目通り商店街沿いの立地

販売価格 **4,999万円** (税込)

奥渋谷エリア

渋谷・原宿が徒歩圏内

新耐震基準

山手線徒歩圏内

修繕履歴有

外壁タイル貼

複数路線利用可

**R1** 適合物件

ご購入後の安心

◆アフターサービス保証付  
弊社独自のアフターサービス保証書を発行(最大10年保証)  
※物件により保証期間は異なります

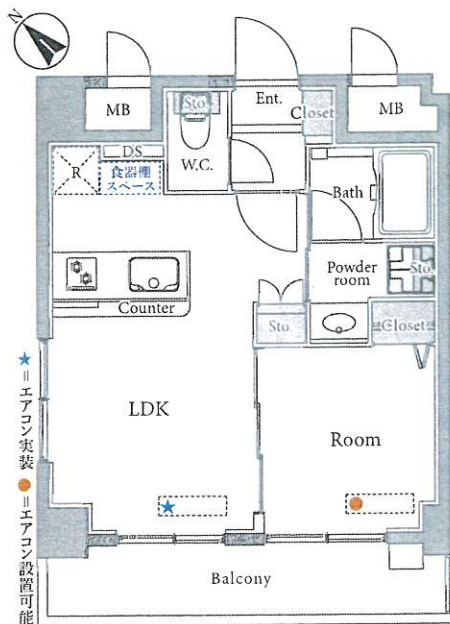
◆専用ダイヤルを設置  
ご購入後の不具合に備えて、アフターサービス専用ダイヤルをご用意しております



未来図Ⅲ  
Mirai's Renovation

都会の喧騒と程良い距離感が心地良い街「奥渋谷」で  
ナチュラルで等身大な大人の暮らし

『代々木公園』まで徒歩約4分!  
四季の移ろいを身近に感じられます



※間取は作成中です(変更になる可能性があります)

内装施工イメージ

※内装写真はイメージです。実際とは異なる場合がございます。



2駅2路線利用可!  
各駅から徒歩5分圏内!

◆「渋谷」駅まで徒歩16分!  
◆「原宿」駅まで徒歩17分!

魅力あふれるセンスとカルチャーの街  
「奥渋谷」エリアが生活圈!

繁華街から程良い距離にある、のどかで落ち着いた住環境が保たれたエリア。豊かな自然が広がる都会のオアシス「代々木公園」や、人情の温かさと洗練されたショップたちが融合する「富ヶ谷一丁目通り商店街」など魅力が詰まったエリアです!



【物件周辺環境】

- マルエツプチ 富ヶ谷一丁目店 ..... 徒歩2分
- ココカラファイン 代々木八幡店 ..... 徒歩4分
- ファミリーマート 渋谷富ヶ谷一丁目店 ..... 徒歩1分
- セブンイレブン 渋谷代々木公園店 ..... 徒歩2分
- 渋谷富ヶ谷一郵便局 ..... 徒歩2分

内装プラン作成中

※詳細は担当までお問合せください  
ご案内・ご下見は可能でございます

アクセス

東京メトロ千代田線「代々木公園」駅徒歩3分  
小田急小田原線「代々木八幡」駅徒歩5分

物件概要

令和7年2月28日現在

- 住居表示 東京都渋谷区富ヶ谷1丁目
- 構造 鉄筋コンクリート造  
5階建4階部分
- 土地権利 所有権
- 築年月 昭和59年10月
- 管理費 月額14,640円
- 修繕積立金 月額10,460円
- 管理形態 全部委託/株式会社東急コミュニティー
- 施工会社 株式会社大林組・東武建設株式会社共同企業体
- 総戸数 23戸
- 現況 空室
- 引渡日 即可(残代金決済後)
- 駐車場 無
- バイク置場 無
- 駐輪場 無
- 事務所利用 不可
- ペット飼育 不可
- オートロック 無
- エレベーター 有
- 修繕積立金総額 17,585,490円(令和7年1月9日現在)

『代々木八幡宮』  
物件より徒歩9分



【ローン返済例 借入額: 4,999万円】

借入先/三井住友銀行  
借入期間/35年  
金利/0.625%(変動金利) 頭金0円 月々約 **132,547円**  
提携金融機関の条件を満たさない場合、融資の一部又は全部をご利用頂けない場合があります。又、金利は令和7年2月24日時点での店頭金利2.625%から期間2%金利優遇を受けた場合であり、審査の結果上記の金利優遇を受けられない場合があります。  
※借入に際しては別途諸経費がかかります  
※資金計算の詳細については、担当までお気軽にお問い合わせ下さい

創業30数年、首都圏不動産情報ネットワーク  
地域で一番! 緑の街代々木公園・代々木八幡駅前不動産

営業時間  
AM10:00~PM7:00

株式会社 愛和ハウジングサポート  
東京都知事免許(8)第59015号 財団法人不動産保証協会会員  
全日本不動産保証協会会員  
〒151-0063 東京都渋谷区富ヶ谷1-6-8 モリービル2F  
電話 ☎ 03(3485)8288 MAIL ✉ info@aiwahousing.com  
FAX ☎ 03(3485)8668



ウェブサイトは  
こちらへどうぞ