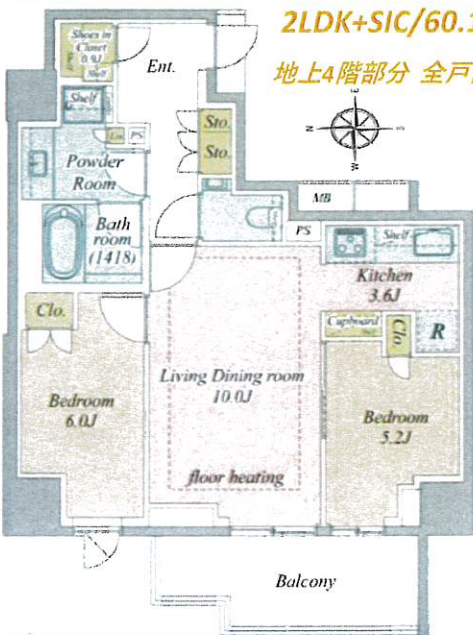
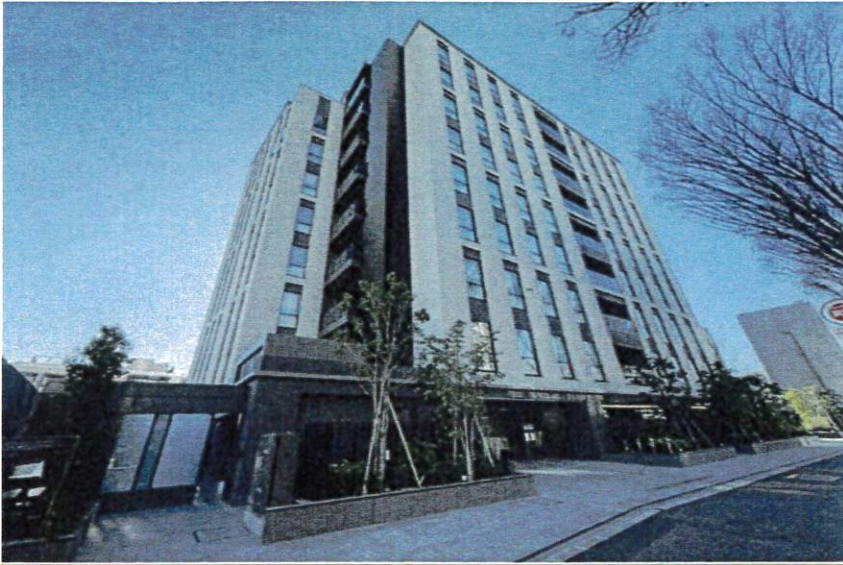


ザ・パークハウス代々木大山401号室
The Parkhouse YoyogiOyama

-Access-
東京メトロ・小田急線「代々木上原」駅 徒歩7分
小田急線「東北沢」駅 徒歩5分

-Price-
1億6000万円 (税込)



天井高2,600mm(リビングダイニング,洋室)
タッチキー錠(共用エントランス/EV/メールボックス),
24時間セキュリティシステム(専有部/SECOM),ディスプレイ設備有り



2023年10月築
未入居住戸

三菱地所レジデンス分譲

4階部分西向き住戸

住宅性能評価書有り
(設計住宅/建設住宅)



■住居表示/東京都渋谷区大山町 ■土地権利/所有権 ■敷地面積/1863.24㎡ ■敷地権割合/547716分の6010 ■構造/鉄筋コンクリート造陸屋根地下1階付9階建 4階部分 ■築年月/2023年10月 ■総戸数/63戸
■分譲会社/三菱地所レジデンス(株) ■施工会社/東急建設(株) ■専有面積(壁芯)/60.10㎡(約18.18坪) ■バルコニー面積/7.92㎡(2.39坪) ■間取り/2LDK+SIC ■バルコニー方位/西 ■管理費/28,010円/月
■修繕積立金/6,010円/月 ■他費用/2,090円/月 ■合計/36,110円/月 ■管理会社/三菱地所コミュニティ(株) ■管理形態/全部委託(日勤) ■駐車場/35,000円~40,000円/月(空無) ■バイク置場/3,000~4,000円/月(空有) ■駐輪場/300円~1,000円/月(空有) ■エレベーター/有 ■オートロック/有 ■宅配ボックス/有 ■ペット飼育/可,小型犬猫2匹まで(細則有) ■現況/空室 ■引渡時期/相談