

ベルテ参宮橋 II 2F

■「参宮橋」駅徒歩5分、新宿まで各停で2駅という良アクセスながら、閑静な住宅街に位置しており落ち着いた住環境です。

■各室広さが取れた3LDKの間取り。収納もしっかり確保しており、日常に余裕を生み出します。

■モダンでありながら生活するうちに味がでてヴィンテージさを感じられるような内装を目指しました。

長期
修繕
計画あり

管理体制
良好

駅徒歩
5分

角
部屋

オート
ロック

エレ
ベーター

新耐震
基準適合

事務所
可

ルーバル

工事中

4月中旬頃完成予定

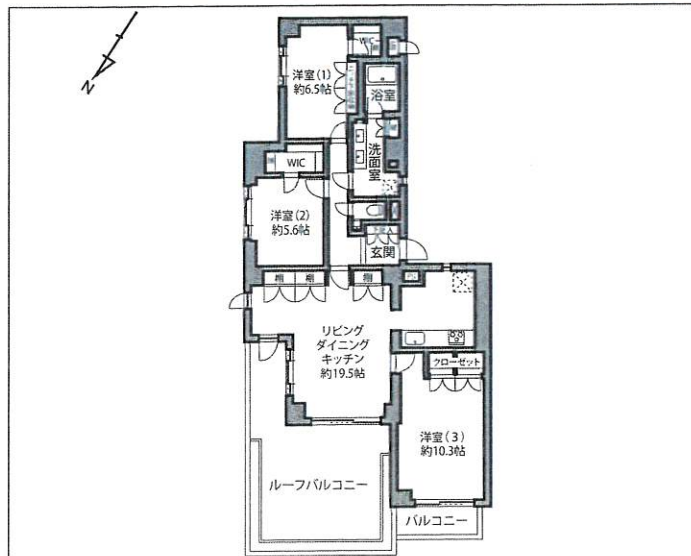
18,980万円 (税込)

小田急小田原線

「参宮橋」駅 徒歩 5分

JR山手線・中央総武線/都営大江戸線

「代々木」駅 徒歩 9分



スーパー マルマンストア 南新宿店 ...約550m 徒歩 8分
コンビニ ローソン 西参道店 ...約400m 徒歩 8分

所在地 東京都渋谷区代々木3丁目
権利 所有権
用途地域 第二種中高層住居専用地域
所在階 2階
総戸数 17戸
専有面積 97.15㎡
バルコニー面積 39.4㎡ (ルーバルバルコニー面積含む)
建築年月 1987年10月
改修年月 2025年4月中旬予定
間取り 3LDK
階数 地上5階
構造 鉄筋コンクリート
現況 工事中
引渡 即時
ペット飼育 不可
事務所利用 可能(細則あり)
駐車場 設置なし
駐輪場 設置あり空なし
バイク置場 設置なし
分譲会社 (株)アルテカ
施工会社 戸田建設(株)・(株)巴組鐵工所
管理会社 (株)グローバルコミュニティ
管理形態 全部委託
管理費 53,700円
修繕積立金 15,140円
リフォーム フルリノベーション(配管更新含)
共用部 エレベーター、防犯カメラ
専有部 システムキッチン、食器洗乾燥機、浄水器、高機能トイレ
浴室乾燥機、オートバス、ウォークインクローゼット

※室内画像はイメージCGです。
※現況と異なる場合は、現状有姿での引渡です。
※記載の情報は資料作成時(2025年2月)のものになります。
※司法書士は売主指定となります。

創業30数年、首都圏不動産情報ネットワーク
地域で一番! 緑の街代々木公園・代々木八幡駅前不動産

株式会社 東京都知事免許(8) 第59015号 財団法人不動産保証協会会員
愛和ハウジングサポート 全日本不動産保証協会会員
〒151-0063 東京都渋谷区富ヶ谷1-6-8 モリービル2F
電話 ☎ 03(3485)8288 MAIL ✉ info@aiwohousing.com

