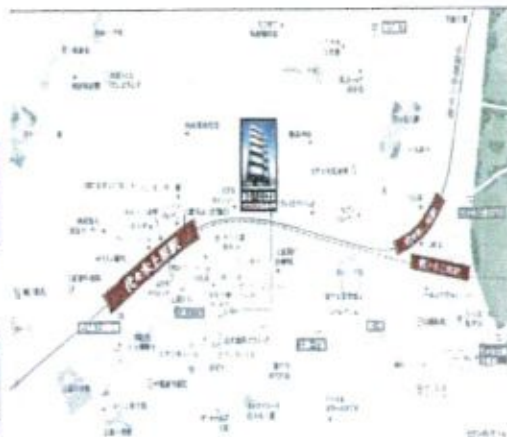


# REALIZE 代々木上原

角部屋

代々木上原駅へ3分以内にアクセス♪♪  
新宿駅、渋谷駅、表参道駅まで電車で5分以内♪



種目	分譲賃貸マンション
最寄	代々木上原
間取	1R
賃料	100,000円
管理費	15,000円
条件	礼金1 敷金0

所在地	東京都渋谷区上原1-
交通	千代田線『代々木上原』徒歩3分
建物名	レアライズ代々木上原
構造・階数	鉄筋コンクリート造8階建て
部屋番号	2階部分 201号室
専有面積	20.26㎡
築年数	2013年12月築
契約期間	普通賃貸借契約 2年間
現状	居住中
入居日	相談

### ◆◆◆ 快適な生活を約束する充実の設備 ◆◆◆

- 防犯カメラ
- エレベーター
- TVモニターホン
- 浴室換気乾燥暖房機
- バス・トイレ別
- エアコン
- 独立洗面台
- 温水洗浄便座
- システムキッチン
- ごみ捨て場
- 宅配ボックス
- オートロック
- メールボックス
- 角部屋
- 駐輪場・バイク置場



保証会社  
(加入必須)

- 株式会社Casa・全保連株式会社  
(家賃合計の50%、年間保証委託料10,000~13,000円)
- 株式会社GTN  
(家賃合計の70%、月額保証料1,000円、決済手数料330円)

備考	更新事務手数料	11,000円
	更新料	新賃料の1ヶ月分
	鍵交換	33,000円
	解約通知	2ヶ月前
	損害保険(2年)	16,000円
	24hサポート	1,000円/月
	バイク駐輪	空確保は下記連絡先まで
	株式会社レーベンコミュニティ(TEL)0120-901-135	
*1年未満解約の場合、違約金あり		



創業30数年、首都圏不動産情報ネットワーク  
地域で一番！緑の街代々木公園・代々木八幡駅前不動産

営業時間  
AM10:00~PM7:00  
(休) 水曜日

株式会社 東京都知事免許(8)第59015号 財団法人不動産保証協会会員  
全日本不動産保証協会会員  
**愛和ハウジングサポート**  
〒151-0063 東京都渋谷区富ヶ谷1-6-8 モリービル2F  
電話 ☎ 03(3485)8288 MAIL ✉ info@aiwahousing.com  
FAX ☎ 03(3485)8668



ウェブサイトは  
こちらへどうぞ